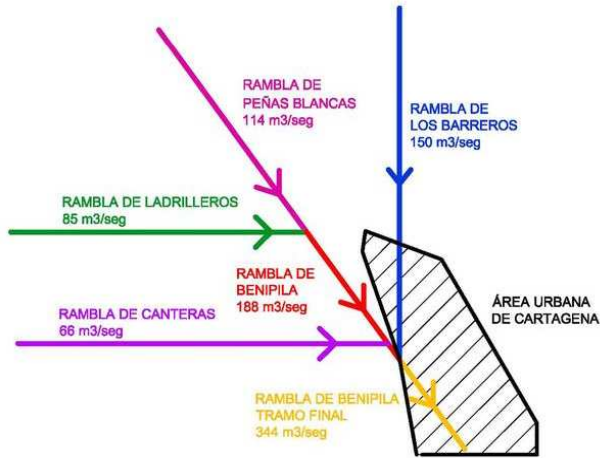
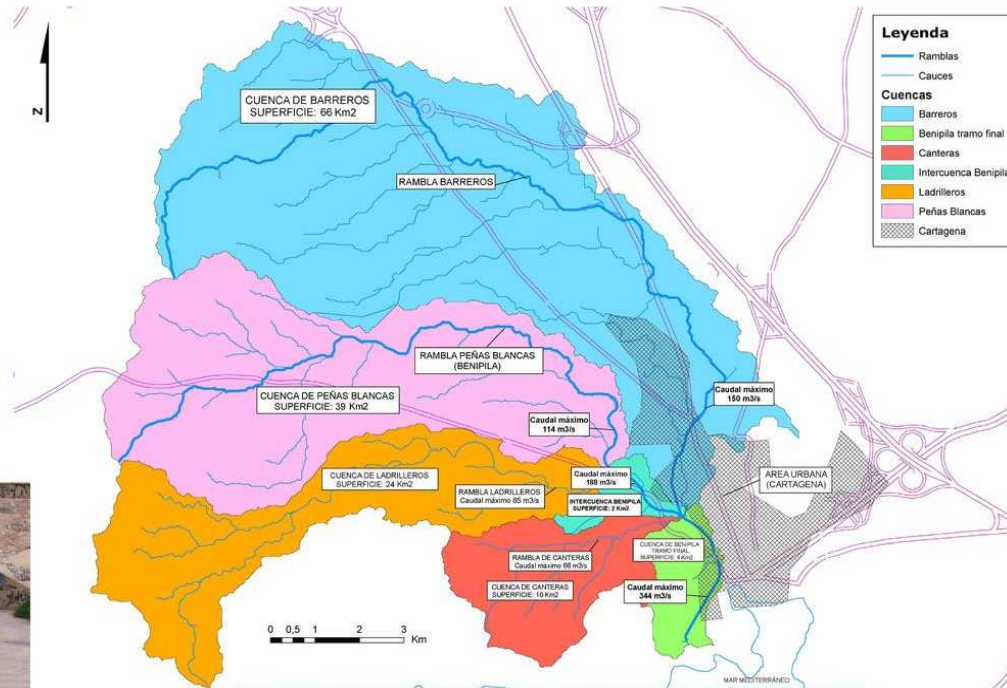


# OBRAS DE CONEXIÓN DE LA RAMBLA DE BARREROS CON LA RAMBLA DE BENIPILA (2007)

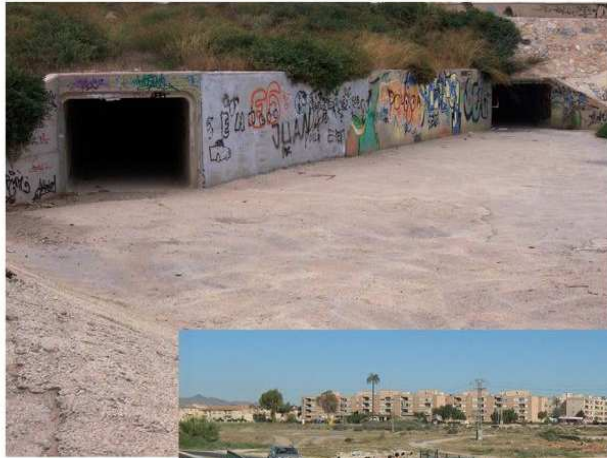
## ESQUEMA DE CAUDALES SEGÚN LA SITUACIÓN ACTUAL



## ESQUEMA DE CUENCAS SEGÚN LA SITUACIÓN ACTUAL



## ZONAS INUNDABLES EN RÉGIMEN NATURAL



Avenida ocurrida el 27/12/2007

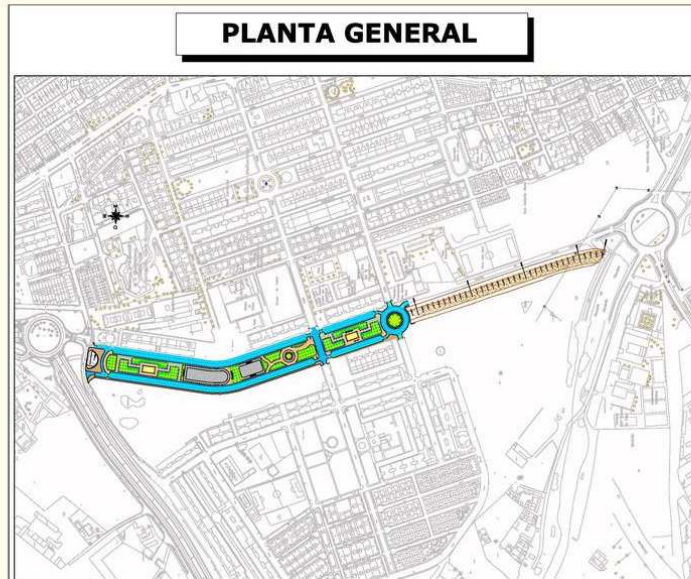
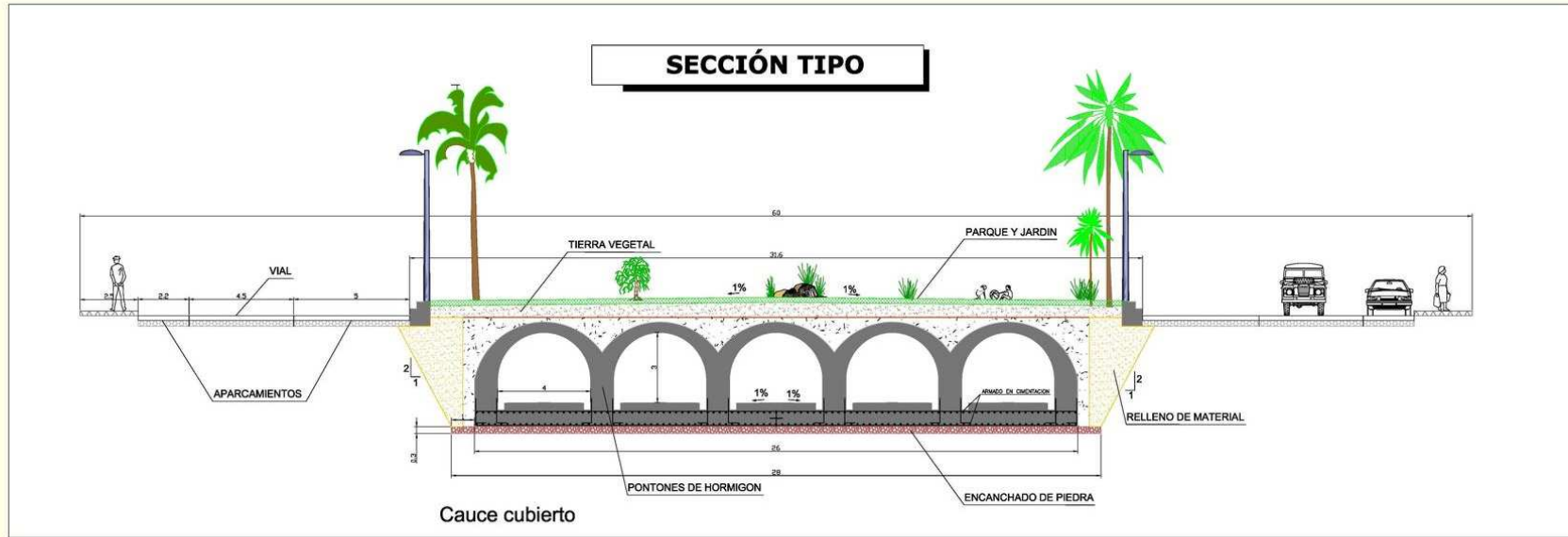


# PROYECTO DE ACONDICIONAMIENTO DEL TRAMO BAJO DE LA RAMBLA DE BARREROS EN AREA URBANA (CARTAGENA)



REGION DE MURCIA  
Consejería de Agricultura y Agua  
Dirección General del Agua

EXCMO. AYTO. DE CARTAGENA



## CARACTERÍSTICAS DE LA ACTUACIÓN

**LONGITUD DE ACTUACIÓN: 900 m**  
**SUPERFICIE CUBIERTA: 15.340 m<sup>2</sup>**