

# VI RUTA DE LAS FORTALEZAS

53 KM EN 12 HORAS  
18 DE ABRIL 2015



## RUEDA DE PRENSA VI RUTA DE LAS FORTALEZAS I ULTRAFORTALEZAS TRAIL

16 de diciembre de 2014



**CARTAGENA**  
CIUDAD DE TESOROS

[www.rutadelasfortalezas.es](http://www.rutadelasfortalezas.es)



# RUTA DE LAS FORTALEZAS

---



- Prueba organizada por la Armada y el Ayuntamiento de Cartagena.
- La coordinación general la hace la EIMGAF.
- Carácter social y benéfico.
- Se celebra en Cartagena y su entorno (conocer su patrimonio)
- Abierta a todo el público (limitación de número).
- Reto personal.
- Se financia con las inscripciones y las colaboraciones.
- **Acto festivo pero también cívico.**



# VI RUTA DE LAS FORTALEZAS

---



## GUIÓN

- Resultados V Ruta de las fortalezas.
- Descripción de las pruebas.
- Apoyos a la prueba.
- Itinerario.
- Inscripciones.
- Modificaciones.
- Calendario tentativo.
- Actividades 17 ABR.
- Secuencia de actos 18 ABR.



# V RUTA DE LAS FORTALEZAS



D. Pedro José López Campuzano

- Inscripción: 47 minutos.
- Finalizaron 3259 corredores (87%).
- Personal: 1.100 / Vehículos: 120 / 1 Helicóptero.
- Asistencia sanitaria: 140 profesionales / 33 vehículos.
- 3.808 asistencias sanitarias.
- 15 estructuras no permanentes.
- 45 toneladas de material y víveres.
- 4.000 comidas / 800 ranchos en frío.
- 50 empresas colaboradoras.
- 43.000 euros ayudas benéficas / 15 asociaciones.



# ORGANIZACIONES PARTICIPANTES

---



- Armada y Excmo. Ayuntamiento de Cartagena.
- Guardia Civil.
- Policía Nacional.
- Policía Local.
- Dirección General de Seguridad Ciudadana y Emergencias CARM.
- Consorcio de Extinción de Incendios y Salvamento.
- Rescatadores de Bomberos de Cartagena.
- Protección Civil de Cartagena.
- Equipo de Fotógrafos de la Organización.



# ORGANIZACIONES PARTICIPANTES

---



- Gerencia de Urgencias y Emergencias Sanitarias 061 CARM.
- Cruz Roja.
- Voluntarios del Colegio de Médicos.
- Voluntarios del Colegio de Fisioterapeutas.
- Voluntarios Enfermeros.
- Voluntarios Podólogos.
- Alumnos voluntarios de la UPTC, UMU y UCAM.
- Otros voluntarios.

**PERSONAL : 1030 / VEHICULOS: 120**



# ORGANIZACIONES PARTICIPANTES



- Gerencia de Urgencias y Emergencias 061:**
  - Hospital de campaña Meta.
  - Vehículo transporte H. de campaña.
  - Alertados:
    - ✓2 UME (Rosell, Santa Lucía).
    - ✓2 SUAP (Parchís, Los Dolores).
- Bomberos de Cartagena:**
  - 2 Equipos Bomberos.
  - 2 Vehículos TT.
- Cruz Roja Cartagena:**
  - Hospital de campaña (Cartagonova).
  - Hospital de campaña (B. Fajardo)
  - 1 Ambulancia SVA.
  - 4 Ambulancias SVB.
  - 1 VIR.
- Protección Civil Cartagena:**
  - 5 VIR.
  - 4 QUAD.
  - 2 Ambulancias.
- Sanidad Militar:**
  - 3 Ambulancias.
  - 3 Puestos Sanitarios (Atalaya, Acceso Roldán y M. Roldán).
  - Z. Asistencias Meta (seis tiendas para Triage, Curas, Fisioterapeutas, Podólogos ).
- Dirección General de Seguridad y Emergencias.**
  - PMA.
  - 1 Vehículo TT URO.
  - 3 Vehículos TT.
  - 1 Helicóptero.
- Fisioterapeutas, Podólogos.**
  - Un equipo (Meta).
- Consorcio de Extinción de Incendios y Salvamento.**
  - 1 Equipo de Bomberos rescatadores (2).

**TOTAL DESPLIEGUE EMERGENCIAS : 140 PERSONAS / 33 MEDIOS DE EVACUACIÓN**



# DESCRIPCIÓN DE LA PRUEBA

---



## PRUEBA GENERAL: (3750 participantes)

Salida: Plaza Héroes de Cavite.

Hora: 08:05 h.

53 km / 12 horas

Meta: Explanada Escuela de Infantería de Marina.

Modalidades: individual y por equipos (5 componentes).

Categorías:

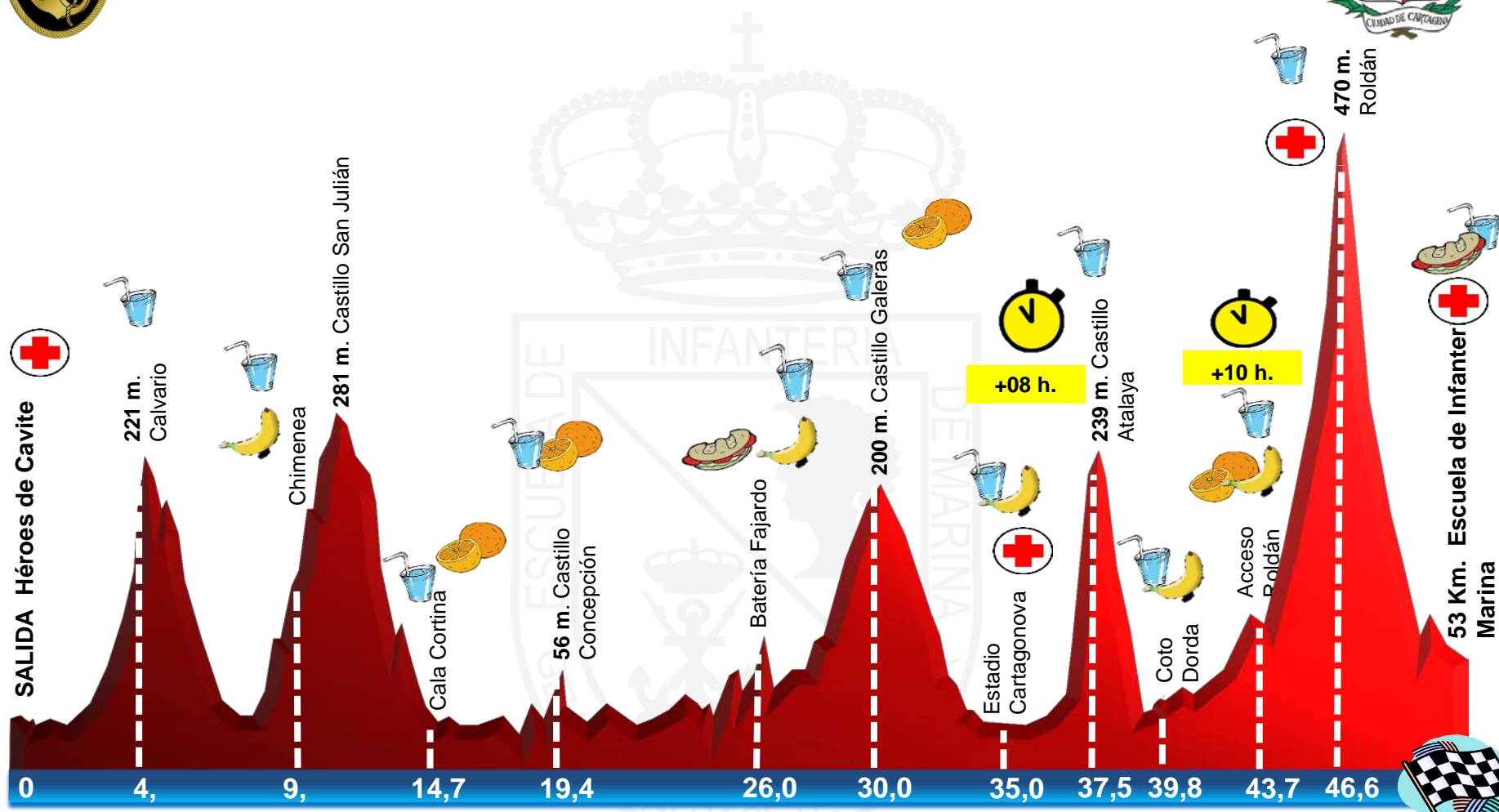
- Sénior Masculino/Femenino (18 a 35 años).
- Veteranos A Masculino/Femenino (36 a 49 años).
- Veteranos B Masculino/Femenino (50 años en adelante).
- Categoría Especial (+ 65 AÑOS).



# ITINERARIO



**Plaza Ayuntamiento - Muralla Carlos III - Ermita del Monte Calvario - Castillo de San Julián y Batería del General Ordóñez - Batería de Trincabotijas alta - Baterías de Santa Ana, Santa Florentina y San Isidro - Batería de San Leandro - Puertas de San José muralla Carlos III - Baluarte de Caballeros (Despeñaperros) - Castillo de la Concepción y Puerta de la Villa - Palacio de Capitanía, foro romano y Molinete – Muralla del Arsenal - Batería de Podadera - Batería General Fajardo - Batería de San Fulgencio - Castillo de Galeras - Castillo de la Atalaya - Batería del Roldán – EIMGAF.**



# VI Ruta de las Fortalezas 2015



# DESCRIPCIÓN DE LA PRUEBA

---



## PRUEBA JUVENIL: (150 participantes)

Salida: Plaza Héroes de Cavite.

Hora: 08:30 h.

*18 km / 3 h 30 min*

Meta: Explanada Escuela de Infantería de Marina.

Recorrido: Héroes de Cavite - Castillo de la Concepción - Molinete - Bateria de Fajardo - Cartagonova - Coto Dorda - EIMGAF.

Modalidades: individual y por equipos (5 componentes sólo edades 16 y 17 años).

Categorías:

- Masculino/Femenino (13 a 17 años).



# VI RUTA DE LAS FORTALEZAS ITINERARIO P. JUVENIL

● Algameca

● Algameca Chica

Image © 2014 DigitalGlobe  
© 2014 Google

G



# DESCRIPCIÓN DE LA PRUEBA

---



## PRUEBA INFANTIL: (200 participantes)

Salida y Meta: Plaza Héroes de Cavite

Hora: 18:30 h.

2700 metros, sin limitación de tiempo.

Categorías:

- Masculino/Femenino de 6 a 7 años (a.i).
- Masculino/Femenino de 8 a 9 años (a.i.).
- Masculino/Femenino de 10 a 12 años (a.i.).



# APOYOS A LA PRUEBA

---



- Autobuses traslado meta-salida (primer participante).
- Servicio médico (9 puestos de socorro) y fisioterapeuta en meta.
- Avituallamiento líquidos y sólidos cada 5/7 km (9).
- Puntos de hidratación (Atalaya y Roldán).
- Cantina, castillos y otras atracciones en meta.
- WC químicos en salida, recorrido y meta.

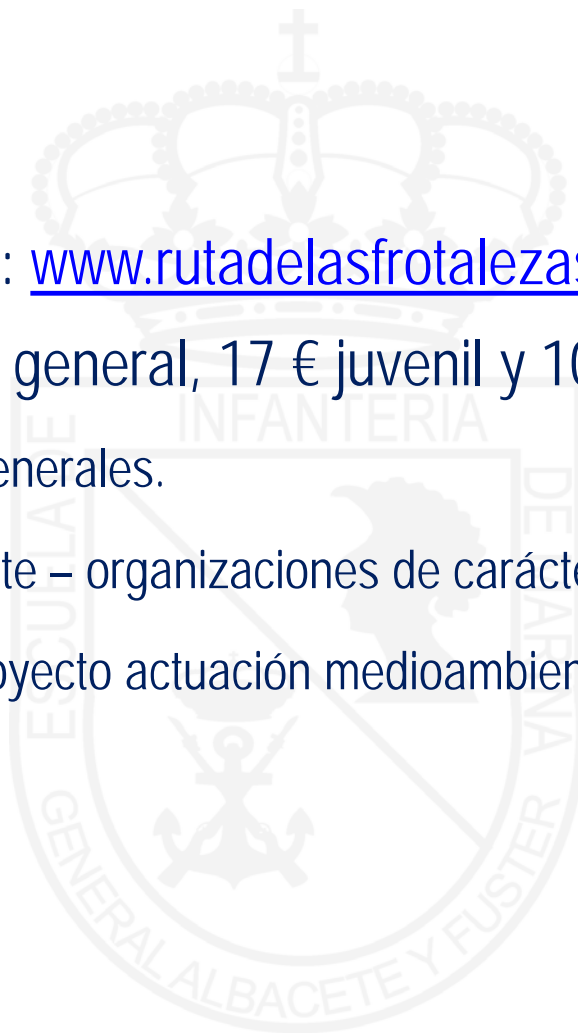


# INSCRIPCIONES

---



- Página web: [www.rutadelasfrotalezas.es](http://www.rutadelasfrotalezas.es)
- Cuota: 31 € general, 17 € juvenil y 10 € infantil.
  - Gastos generales.
  - Remanente – organizaciones de carácter benéfico.
  - 0,50 € proyecto actuación medioambiental.





# MODIFICACIONES

---



## INSCRIPCIONES

- Dos semanas para inscribirse.
- Asignación por sorteo.
- Fidelidad en la participación (próximas ediciones).
- Paso a reservas.
- No se autorizan cambios de dorsal.
- Pago por TPV.
- No se realizarán devoluciones de cuotas (donativo / bolsa).



# MODIFICACIONES

---



## RECORRIDO

- GENERAL

- Mínima variación interior Batería de Roldán.
- Cierre acceso al Roldán (18:00).

- JUVENIL

- Horario (08:30) e itinerario (EIMGAF).

- INFANTIL

- Viernes 17 (18:30).
- Dorsales (18:00).
- Reducción cuota.



# MODIFICACIONES

---



## OTROS

- No se autoriza el aparcamiento en la EIMGAF.
- Zona de reparto de dorsales en Plaza Artés.





# CALENDARIO TENTATIVO

---



- 15 ENE: Página web.
- 05/17 FEB: Plazo de inscripciones.
- 18 FEB: Sorteo (asignación de dorsales). Ingreso.
- 25 FEB: Fin período ingresos.
- 03 MAR: Entrada a los reservas.
- 10 MAR: Fin período ingresos reservas.
- 16 MAR: Listado definitivo.
- 06/10 ABR: Rueda de prensa (Alcaldesa y ALARCART).
- 17 ABR: Entrega dorsales y acreditaciones.
- 18 ABR: Prueba.



# ACTIVIDADES 17 ABR

---



- De 10:00 a 22:00 entrega de dorsales (Plaza de Artés).
- A 18:30 horas salida prueba infantil.
- A 19:45 horas entrega de trofeos.
- Feria / mercado de empresas de material deportivo.
- Instalación del taller de nudos y mostradores informativos de la Armada.
- Arriado de Bandera (ocaso).



# SECUENCIA DE ACTOS 18 ABR

---



- 00:01 Salida ULTRAFORT.
- 06:30 Continúa entrega de dorsales.
- 07:00 Apertura cajón salida y sellado acreditaciones.
- 07:45 Alocución Autoridades.
- 08:00 Tras salva cañón del Arsenal, Izado de Bandera.
- 08:05 SALIDA marchadores prueba general.
- 08:30 SALIDA de la prueba juvenil.
- 13:00 Entrega de trofeos para la prueba juvenil (EIMGAF).
- 16:30 Cierre acceso Atalaya.
- 18:00 Cierre acceso Roldán.
- 20:05 Cierre meta prueba general.
- 20:15 Entrega de trofeos de la prueba general y ULTRAFORT en meta (EIMGAF).
- 22:01 Cierre meta ULTRAFORT.

PARA AQUELLOS A LOS QUE LA RUTA SE LES QUEDA PEQUEÑA

# ULTRA FORTALEZAS

TRAIL

111 km en 22 horas



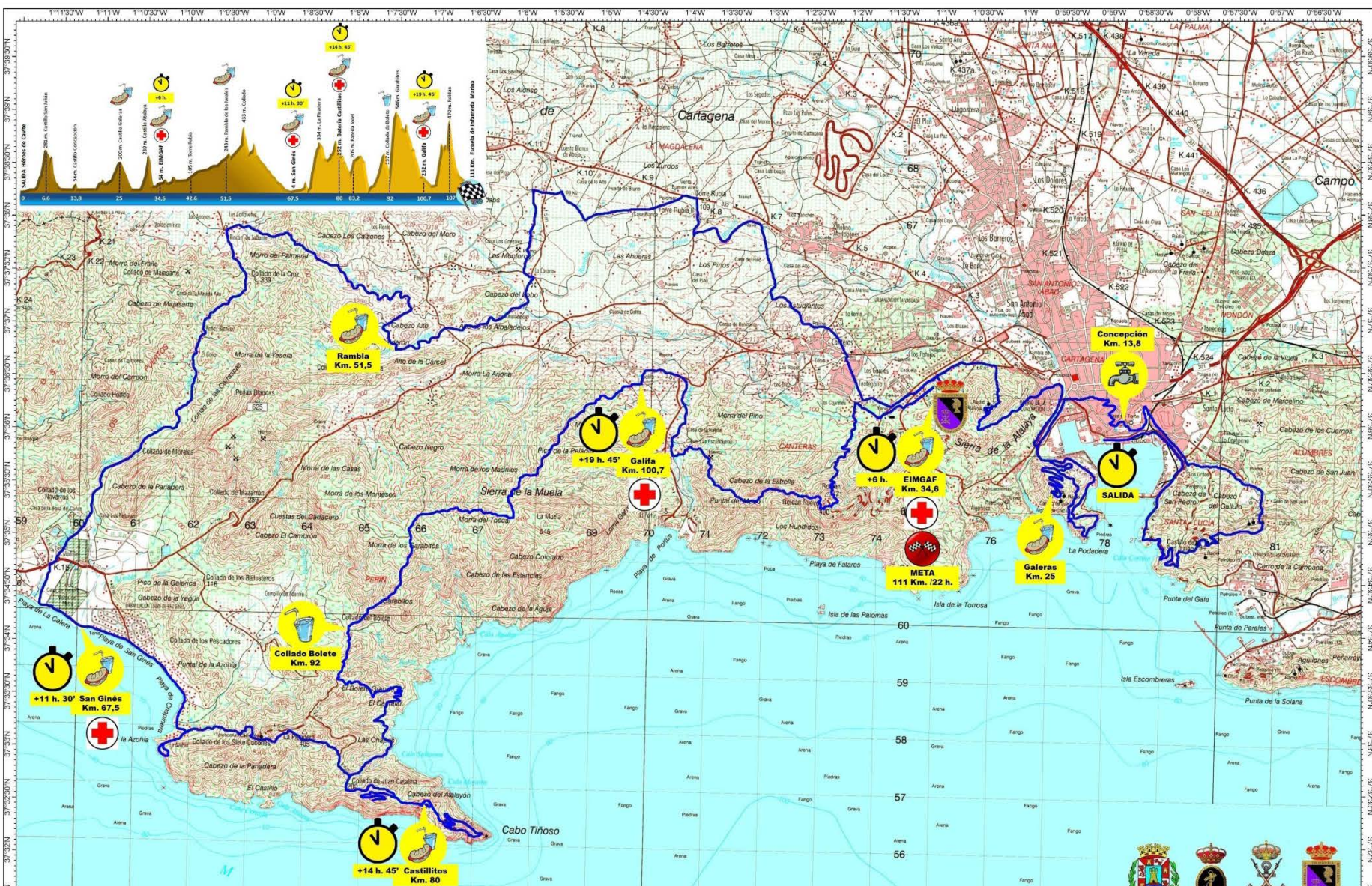
**CARTAGENA**  
CIUDAD DE TESOROS

**18 ABRIL 2015**

[www.ultrafortalezas.es](http://www.ultrafortalezas.es)

domo de inscripciones el 9 de enero 2015  
12 de enero sobre el dorsal entre inscripciones

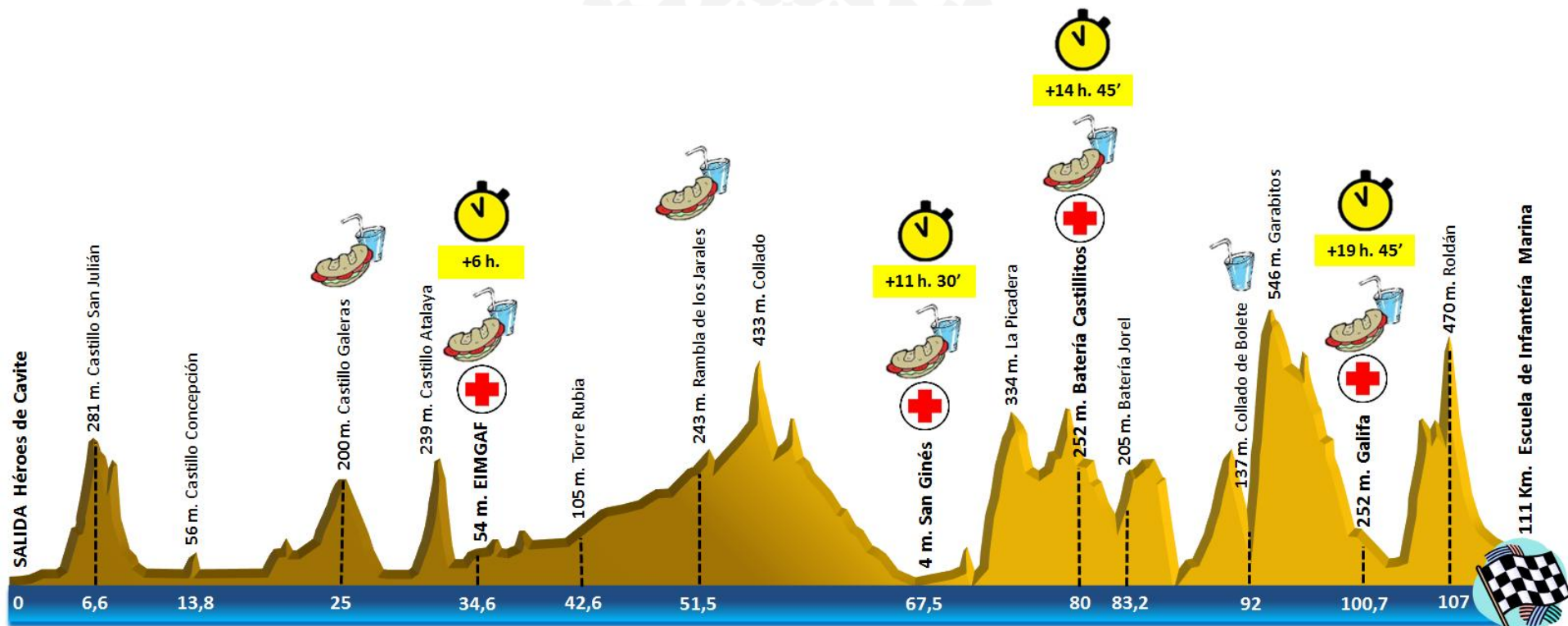




**Plaza Ayuntamiento - Castillo de San Julián y Batería del General Ordóñez - Baterías de Sta. Ana, Sta. Florentina y San Isidro - Castillo de la Concepción y Puerta de la Villa - Palacio de Capitanía, foro romano y Molinete - Batería de Podadera y General Fajardo - Castillo de Galeras - Castillo de la Atalaya – Canteras Romanas – Torre Rubia – Torre del Moro – Peñas Blancas y Rambla del Cañar – Torre de Sta. Elena – Batería de Castellitos, el Atalayón y el Jorel – Garabitos - Batería del Roldán – EIMGAF.**



# PERFIL



111 Km. Escuela de Infantería Marina

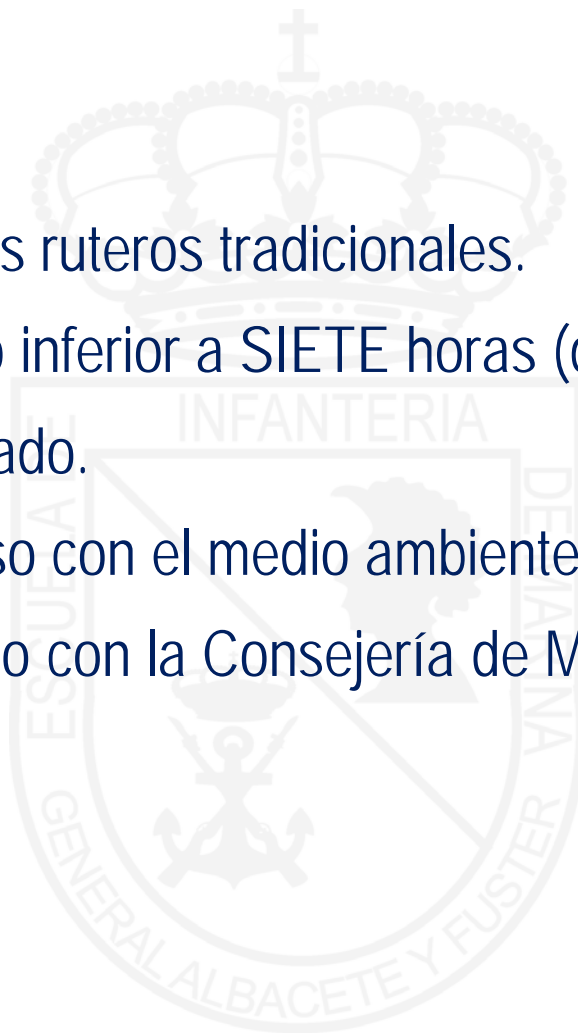


# RUTA DE LAS FORTALEZAS

---



- Reto mayor para los ruterros tradicionales.
- Acreditar un tiempo inferior a SIETE horas (dos últimas ediciones) o justificar nivel adecuado.
- Máximo compromiso con el medio ambiente.
- Itinerario coordinado con la Consejería de Medio Ambiente CARM.





# DESCRIPCIÓN DE LA PRUEBA

---



## ULTRAFORT: (300 participantes)

Salida: Plaza Héroes de Cavite.

Hora: 00:01 h.

*111 km / 22 horas*

Meta: Explanada Escuela de Infantería de Marina.

Categorías:

- Individual Masculino/Femenino.

En semi-autonomía. Mínimo despliegue logístico.

6 avituallamientos.

4 puestos sanitarios fijos (puntos horarios de corte).

4500 mts de desnivel positivo.

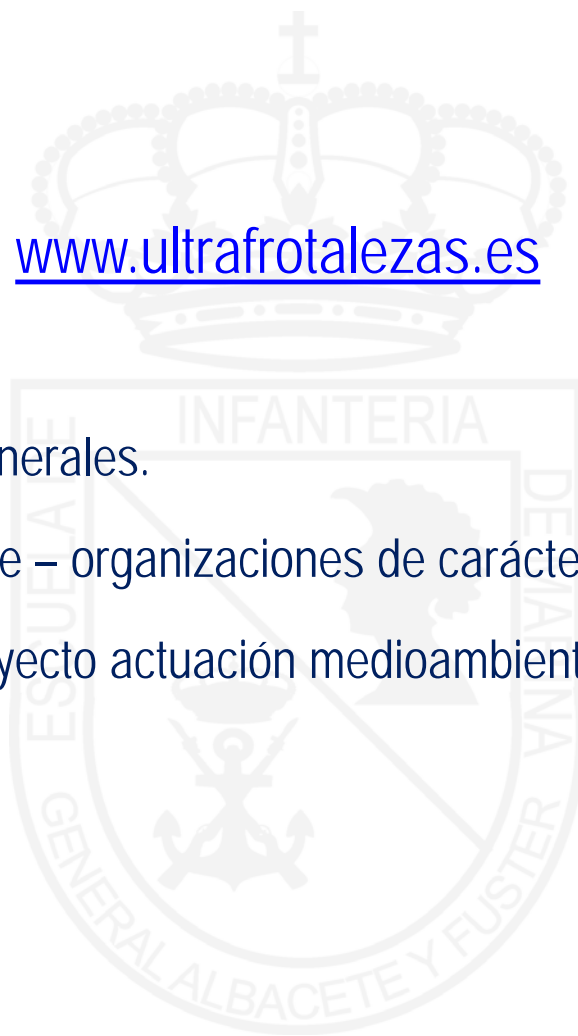


# INSCRIPCIONES

---



- Página web: [www.ultrafrotalezas.es](http://www.ultrafrotalezas.es)
- Cuota: 62 €.
  - Gastos generales.
  - Remanente – organizaciones de carácter benéfico.
  - 0,50 € proyecto actuación medioambiental.





# MODIFICACIONES

---



## INSCRIPCIONES

- Del 16 DIC/9 ENE.
- Asignación por sorteo.
- Fidelidad en la participación (próximas ediciones).
- OBLIGATORIO certificado médico.
- No se autorizan cambios de dorsal.
- Pago por TPV.
- No se realizarán devoluciones de cuotas (donativo / bolsa).



# CALENDARIO TENTATIVO

---



- 15 DIC: Página web.
- 15 DIC/ 09 ENE: Plazo de inscripciones.
- 12 ENE: Sorteo (asignación de dorsales). Ingreso.
- 04 FEB: Fin período ingresos y recepción certificados.
- 09 FEB: Listado definitivo.
- 06/10 ABR: Rueda de prensa (Alcaldesa y ALARCART).
- 17 ABR: Entrega dorsales y acreditaciones.
- 18 ABR: Prueba.

# VI RUTA DE LAS FORTALEZAS

53 KM EN 12 HORAS  
18 DE ABRIL 2015



ESCUELA DE



**CARTAGENA**  
CIUDAD DE TESOROS

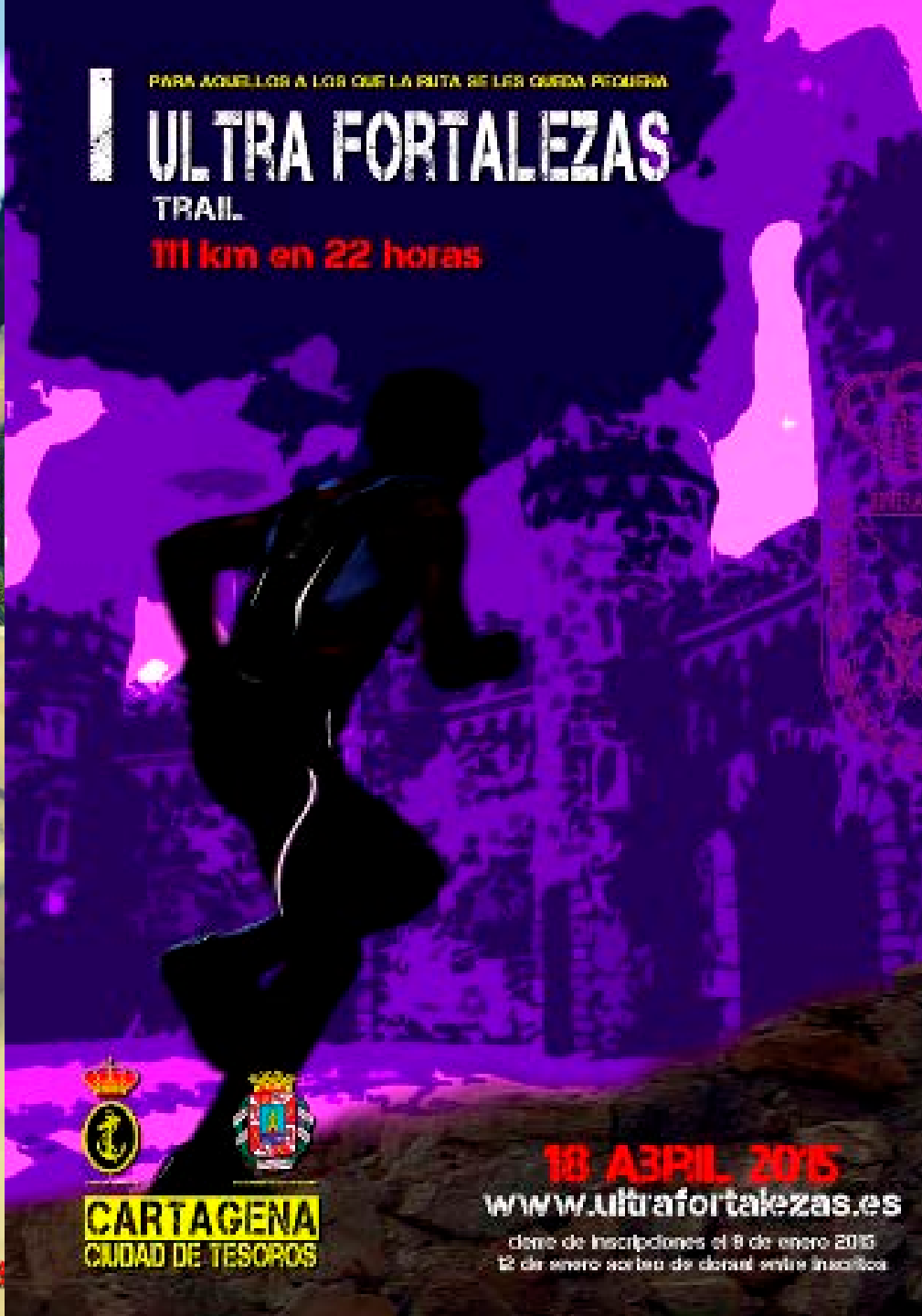
[www.rutadelasfortalezas.es](http://www.rutadelasfortalezas.es)

PARA AQUELLOS A LOS QUE LA RUTA SE LES QUEDA PEQUEÑA

# ULTRA FORTALEZAS

TRAIL

111 km en 22 horas



**CARTAGENA**  
CIUDAD DE TESOROS

18 ABRIL 2015

[www.ultrafortalezas.es](http://www.ultrafortalezas.es)

Clase de inscripción el 9 de enero 2015  
12 de enero sorteo de dorsal entre inscritos



© 2012 Cnes/Spot Image  
Data SIO, NOAA, U.S. Navy, NGA, GEBCO  
Image © 2012 DigitalGlobe

Google earth

Fecha de las imágenes: 7/20/2007

37°35'55.75" N 0°58'39.61" O elev. 2 m

Alt. ojo 479 m

ERMITA MONTE CALVARIO



P.AV-1

CASTILLO SAN JULIAN

TRINCABOTIJAS ALTA



P.AV-2



P.AV-3



BATERIA STA FLORENTINA

© 2012 Cnes/Spot Image

Data SIO, NOAA, U.S. Navy, NGA, GEBCO

Image © 2012 DigitalGlobe

Google earth

Fecha de las imágenes: 7/20/2007

37°35'20.40" N 0°58'08.28" O elev. 42 m

Alt. ojo 746 m

CERRO DEL MOLINETE

CASTILLO DE LA CONCEPCION

P.AV-4



Image © 2014 DigitalGlobe

Google earth





CASTILLO DE GALERAS



P.AV-6

Batería de Podadera

Batería General Fajardo

Batería S. Fulgencio



P.AV-5

Image © 2012 European Space Imaging  
Data SIO, NOAA, U.S. Navy, NGA, GEBCO  
© 2012 Cnes/Spot Image

Google earth

Fecha de las imágenes: 7/20/2007

37°35'21.70" N 0°59'28.27" O elev. 77 m

Alt. ojo 739 m

CASTILLO DE LA AATALAYA



P.H-1



P.AV-8



P.AV-7



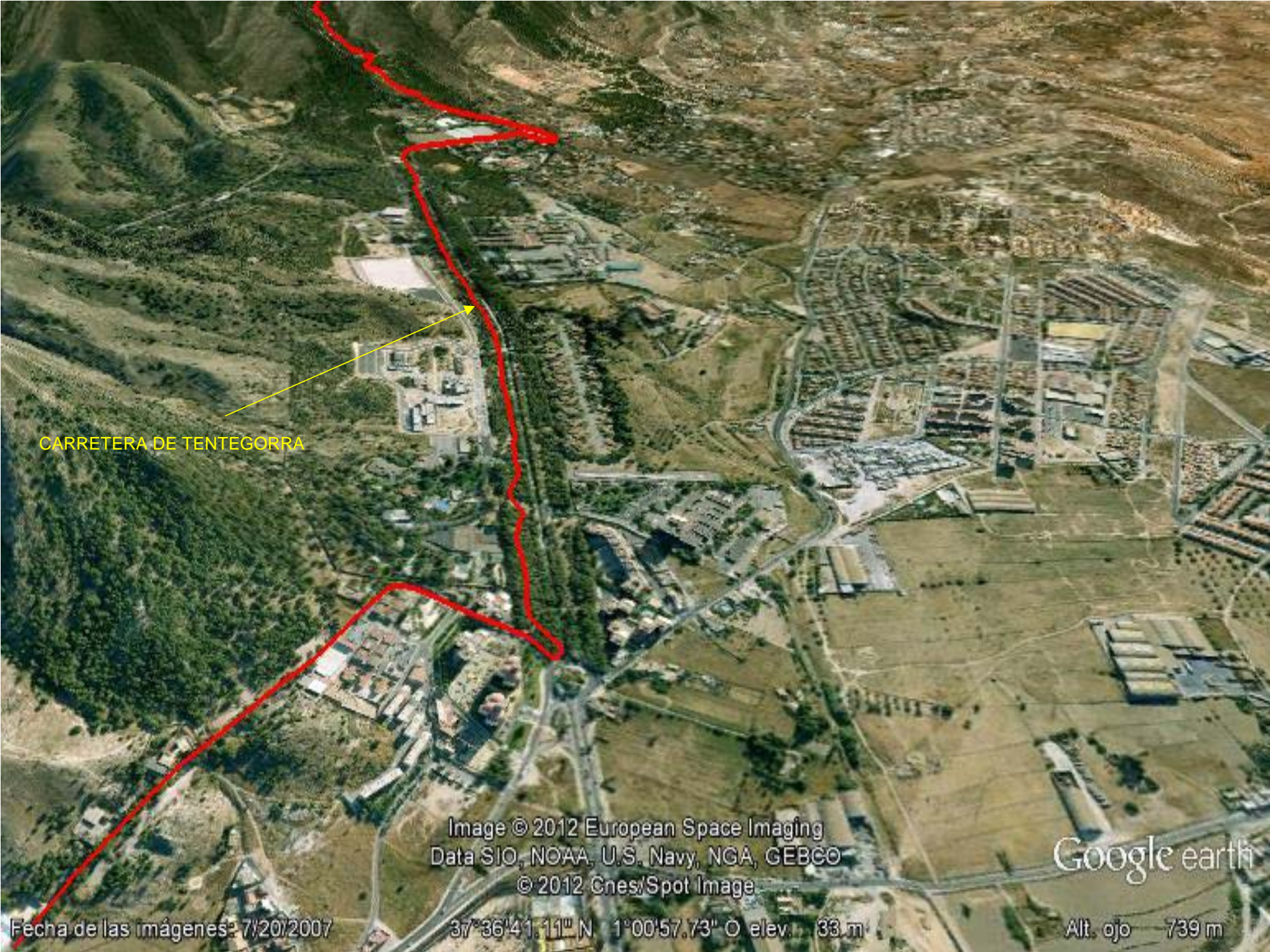
Image © 2012 European Space Imaging  
Data SIO, NOAA, U.S. Navy, NGA, GEBCO  
© 2012 Cnes/Spot Image

Google earth

Fecha de las imágenes: 7/20/2007

37°36'22.54" N 1°00'01.64" O elev. 51 m

Alt. ojo 739 m



CARRETERA DE TENEGORRA

Image © 2012 European Space Imaging  
Data SIO, NOAA, U.S. Navy, NGA, GEBCO  
© 2012 Cnes/Spot Image

Google earth

Fecha de las imágenes: 7/20/2007

37°36'41.11" N 1°00'57.73" O elev. 33 m

Alt. ojo 739 m

BATERIA DEL ROLDAN

P.H-9

P.AV-9



Image © 2014 DigitalGlobe  
Image © 2014 TerraMetrics  
Data SIO, NOAA, U.S. Navy, NGA, GEBCO

Google earth