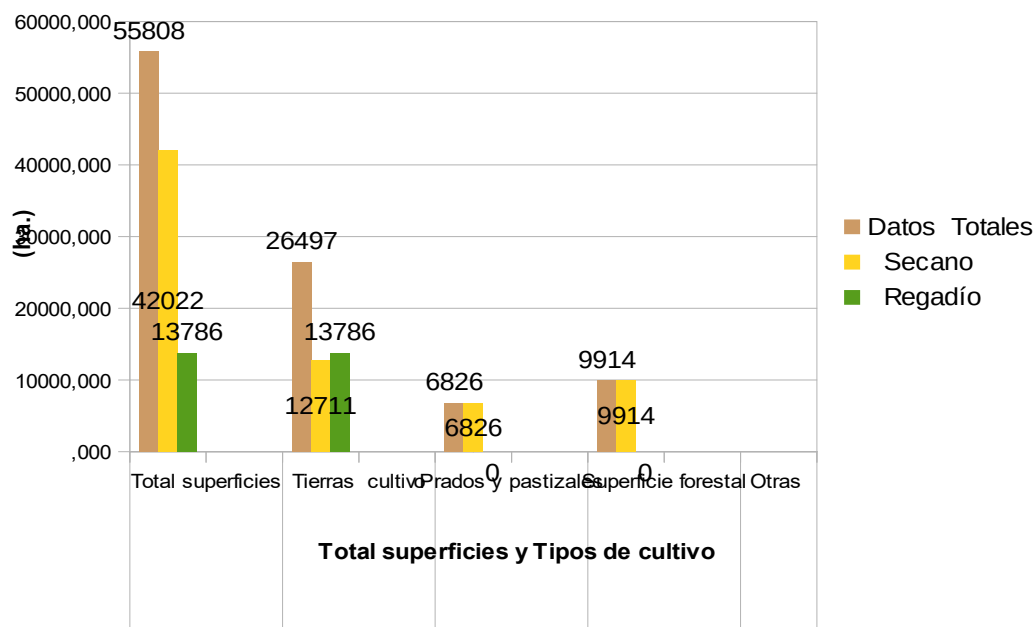


AGRICULTURA CAMPO DE CARTAGENA

DISTRIBUCIÓN DE LA TIERRA



Fecha de actualización: 10/05/2016.

Datos de los dos últimos años son provisionales.

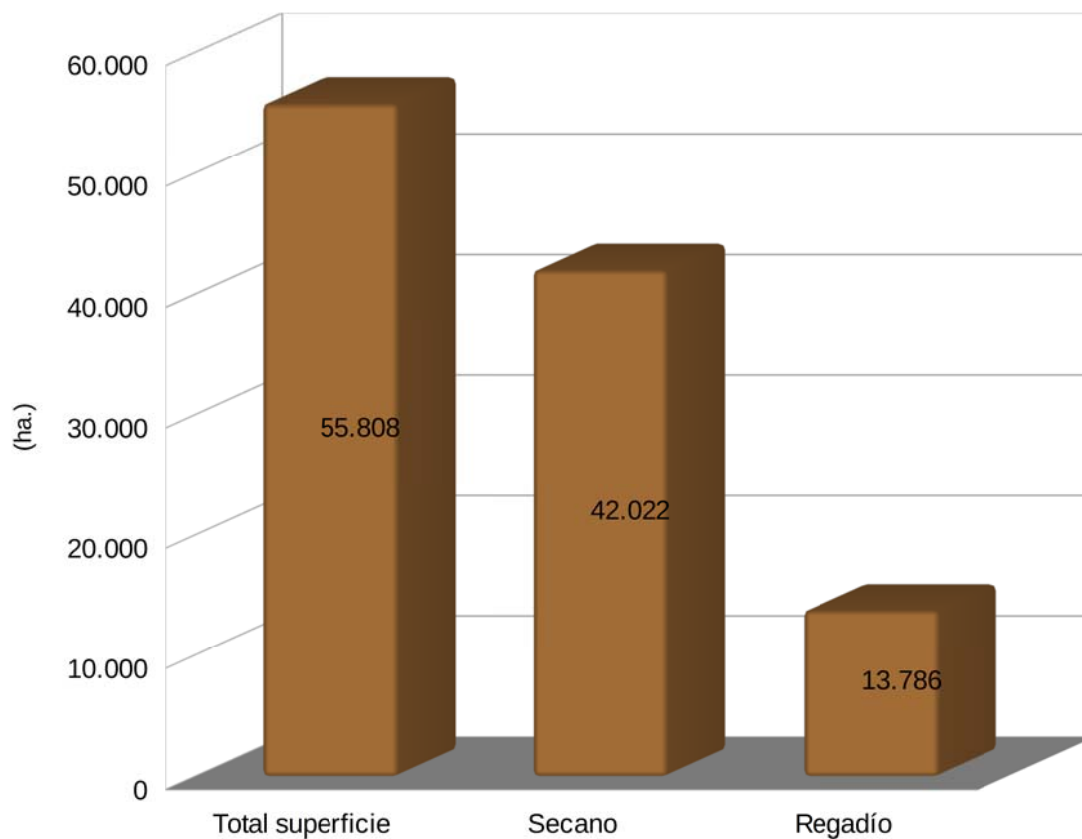
Consejería de Agua, Agricultura y Medio Ambiente. Estadística Agraria Regional

Datos

	Totales	Secano	Regadío
Total superficies	55.808	42.022	13.786
Tierras cultivo	26.497	12.711	13.786
Prados y pastizales	6.826	6.826	0
Superficie forestal	9.914	9.914	0
Otras superficies	12.571	12.571	0

AGRICULTURA CAMPO DE CARTAGENA

SUPERFICIES (ha)



Fecha de actualización: 10/05/2016.

Datos de los dos últimos años son provisionales.

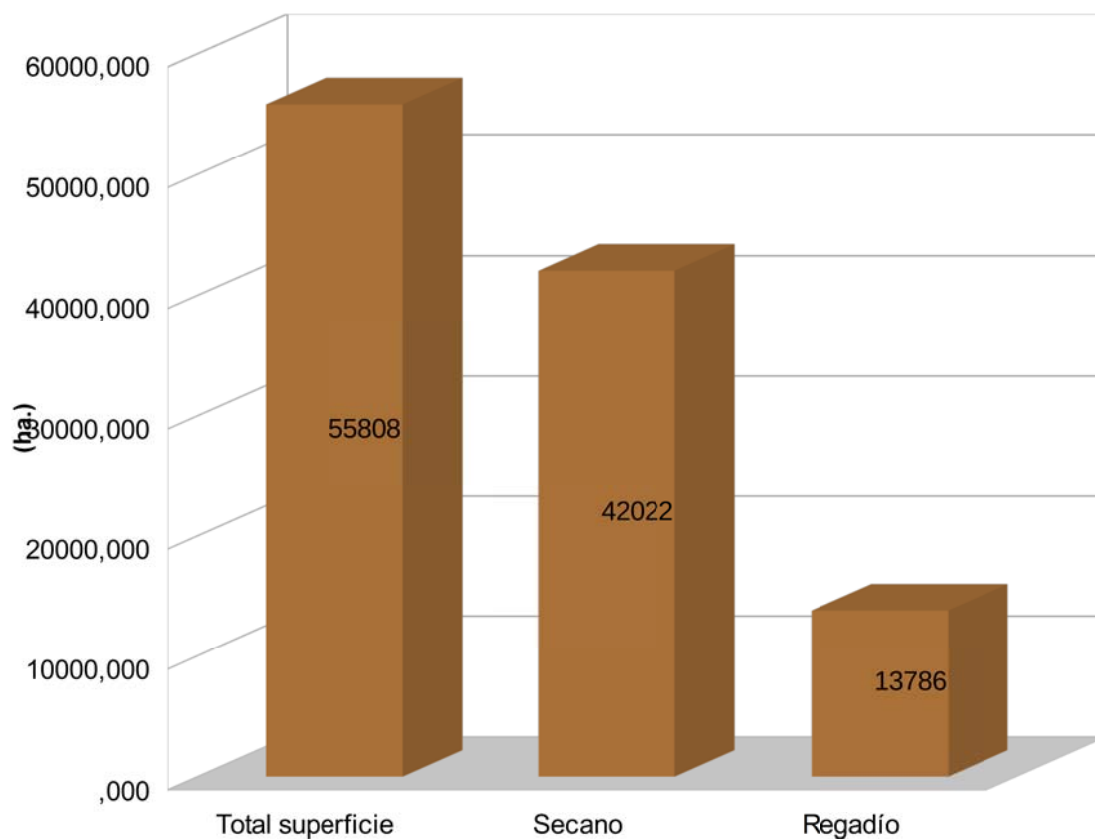
- Consejería de Agua, Agricultura y Medio Ambiente. Estadística Agraria Regional

Datos

Total superficie	55.808
Secano	42.022
Regadío	13.786

AGRICULTURA CAMPO DE CARTAGENA

SUPERFICIES (ha)



Fecha de actualización: 10/05/2016.

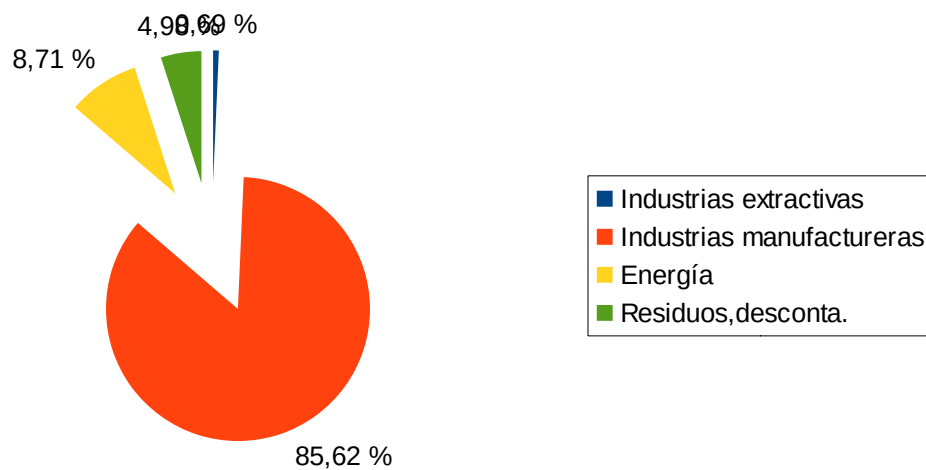
Datos de los dos últimos años son provisionales.

- Consejería de Agua, Agricultura y Medio Ambiente. Estadística Agraria Regional

Datos

Total superficie	55.808
Secano	42.022
Regadío	13.786

INDUSTRIA



Fecha de modificación: 08/09/2016.

No se incluyen explotaciones agrarias en exclusividad. De las secciones P (Educación) y Q (Sanidad y Servicios Sociales), sólo se presenta la actividad privada.

Datos definitivos.

-CREM. Directorio de Actividades Económicas

Datos

Tipos de industria

Total

Industrias extractivas

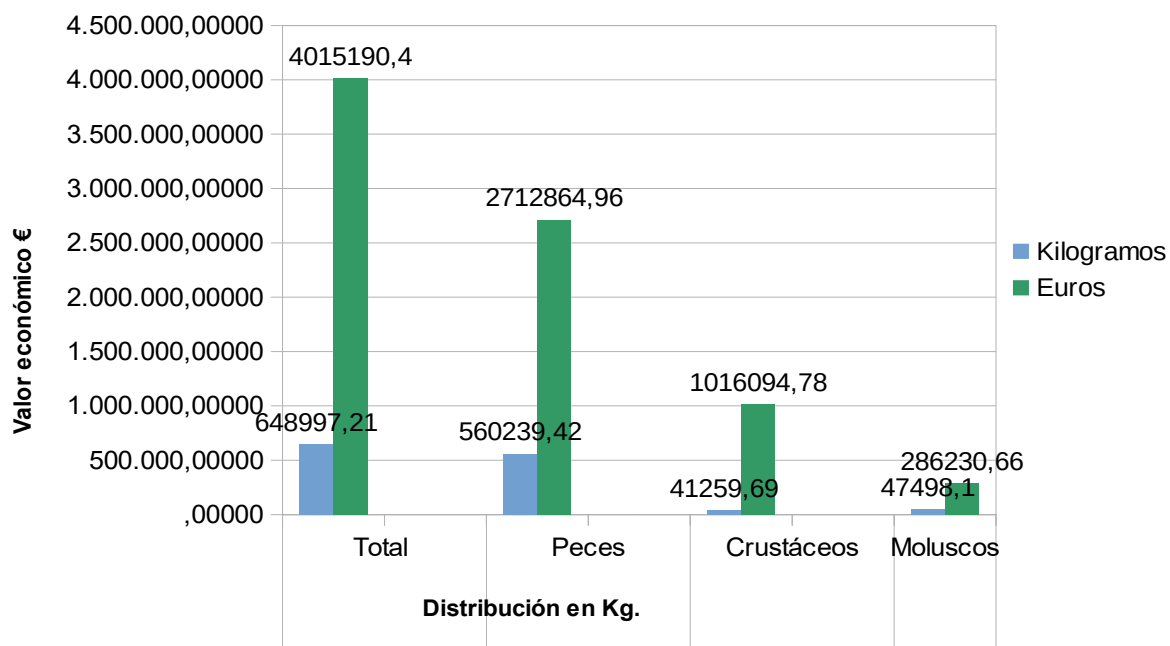
Industrias manufactureras

Energía

Residuos, desconta.

5
619
63
36

PESCA DESEMBARCADA



Fecha de actualización: 01/06/2016.

- Consejería de Agua, Agricultura y Medio Ambiente. Dirección General de Agricultura, Ganadería, Pesca y Acuicultura

Datos

	Total	Kilogramos	Euros
Total		648.997,21	4.015.190,40
Peces		560.239,42	2.712.864,96
Crustáceos		41.259,69	1.016.094,78
Moluscos		47.498,10	286.230,66