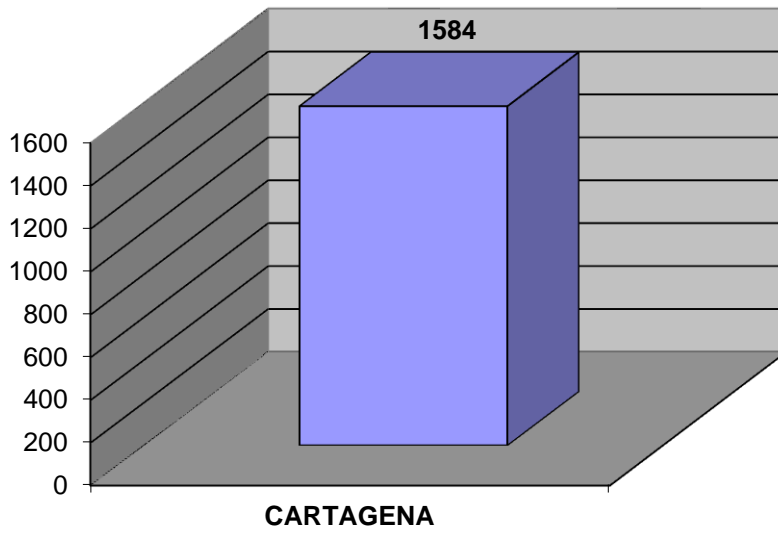


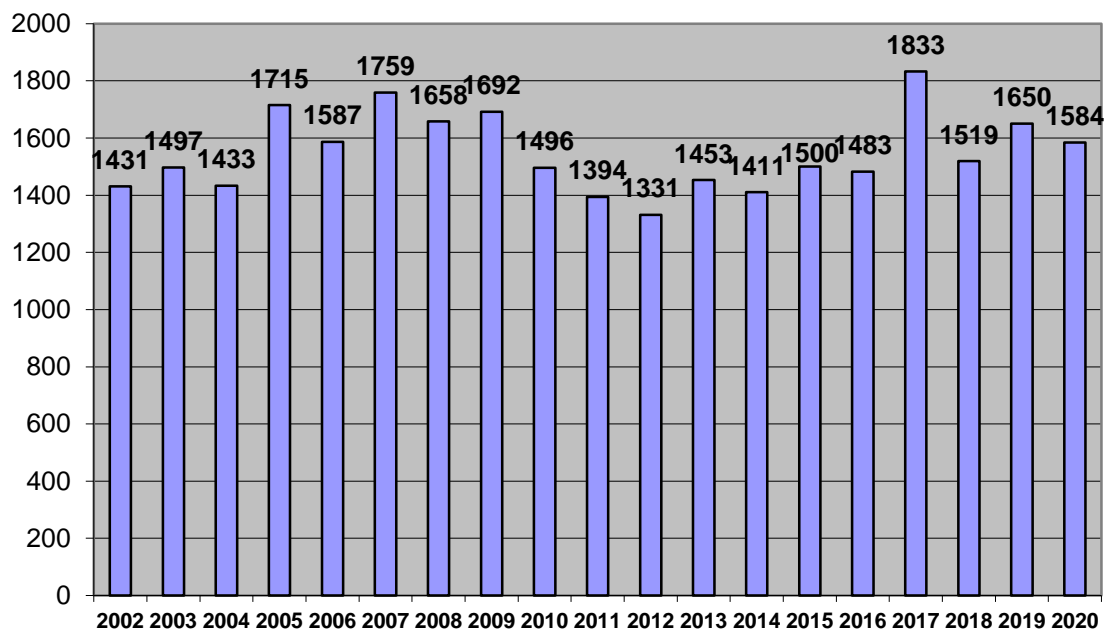
# MEMORIA ESTADÍSTICA PARQUE DE BOMBEROS 2020



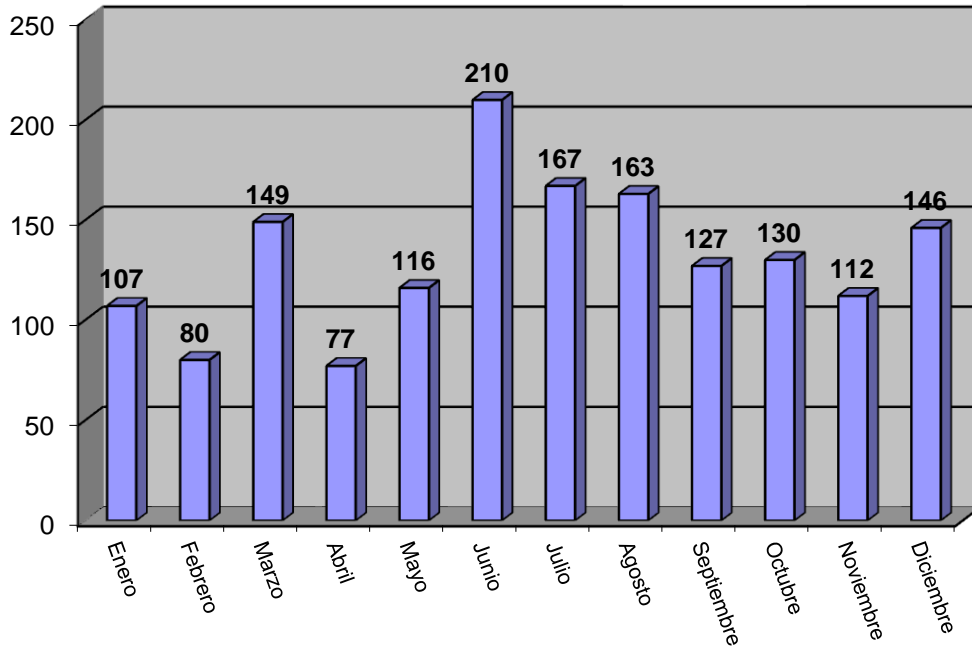
### Número de intervenciones totales en 2020



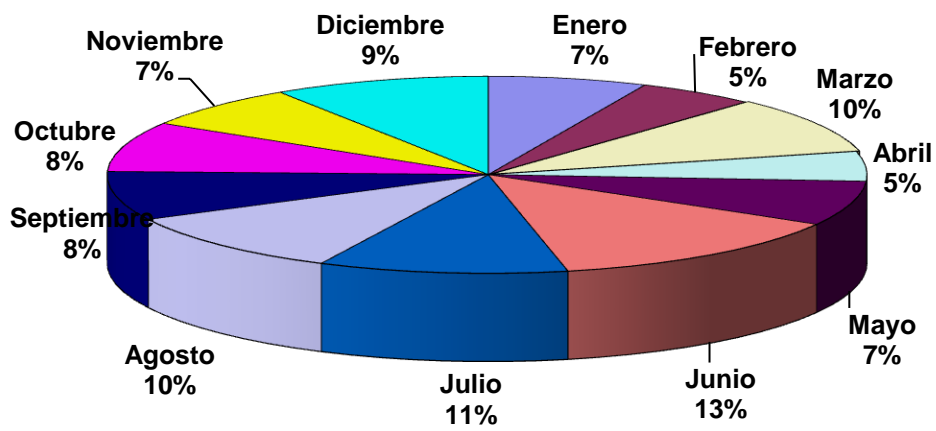
### Actuaciones del Servicio en los últimos años



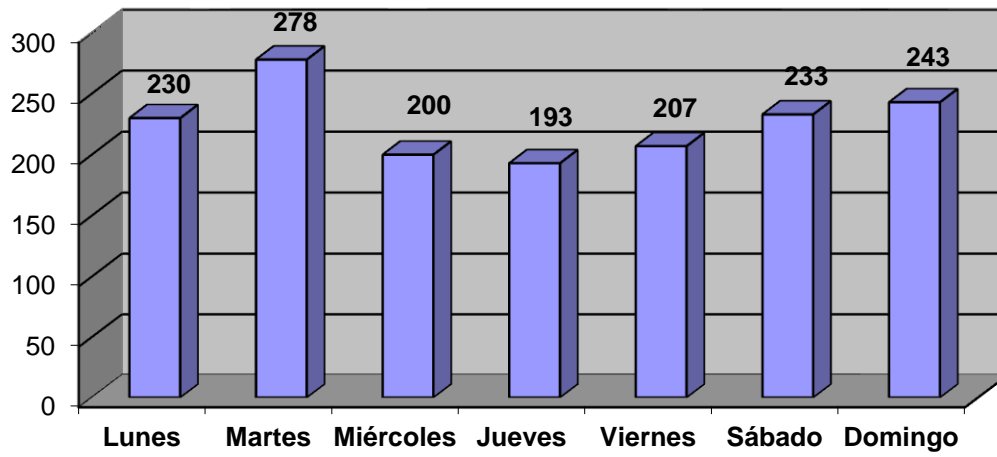
**Total de intervenciones por mes**



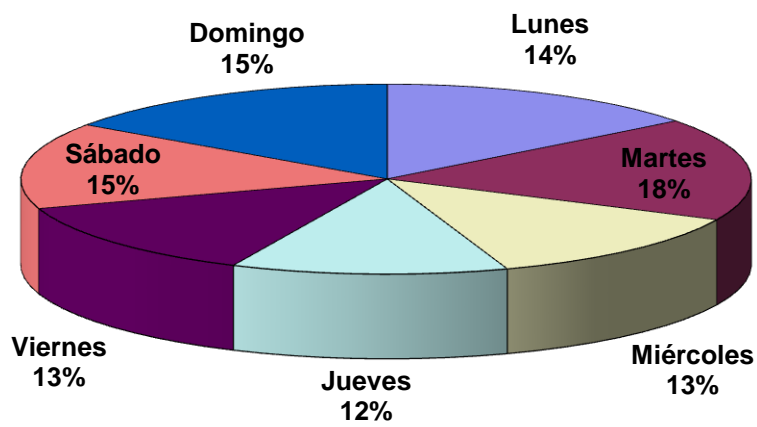
**Porcentaje de intervenciones por mes**



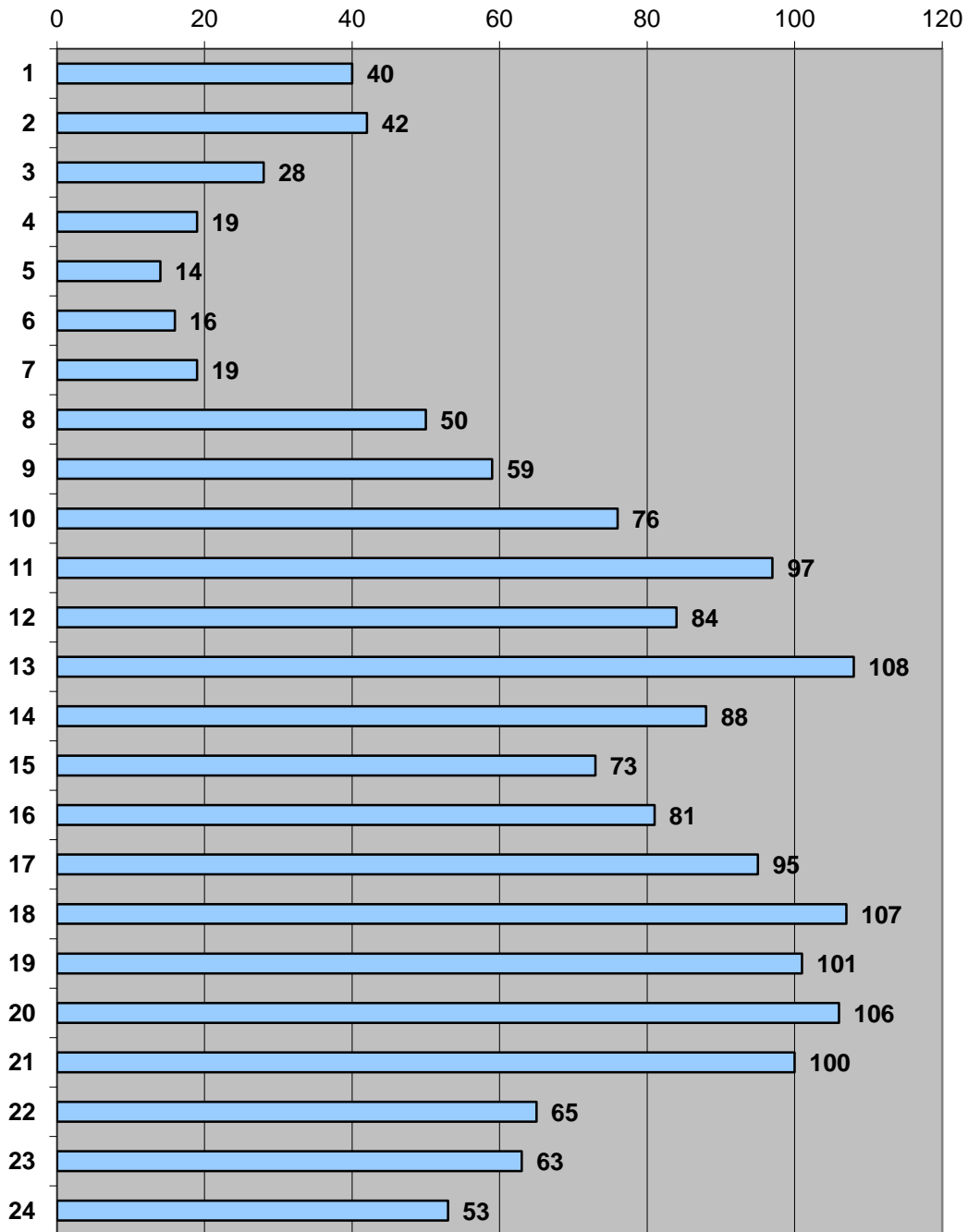
**Total de intervenciones por día de la semana**



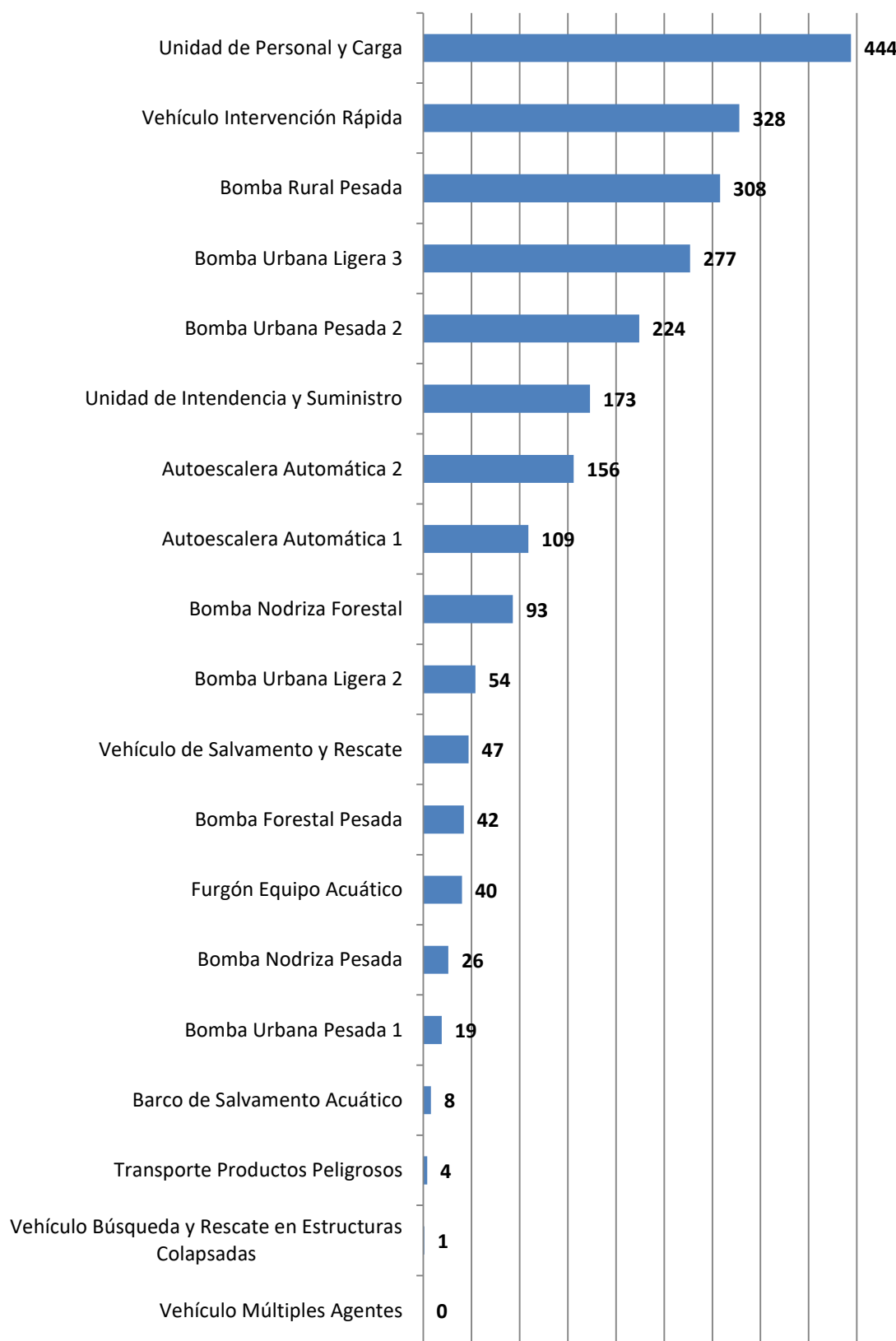
**Porcentaje de intervenciones por día de la semana**



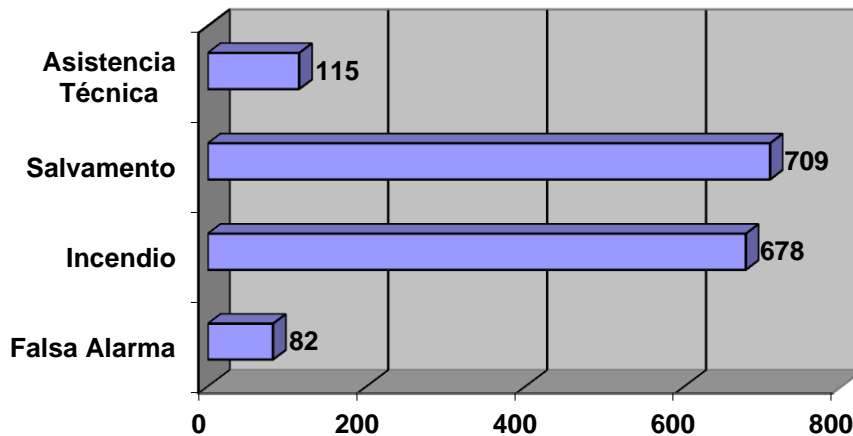
### Intervenciones por hora durante el día



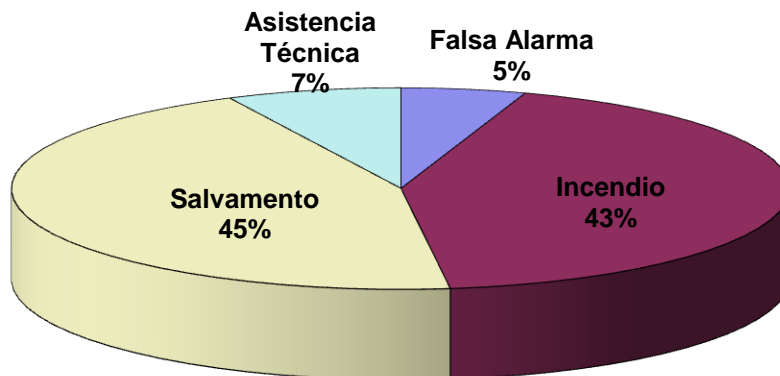
## Número de actuaciones por vehículo



**Tipos de actuación**



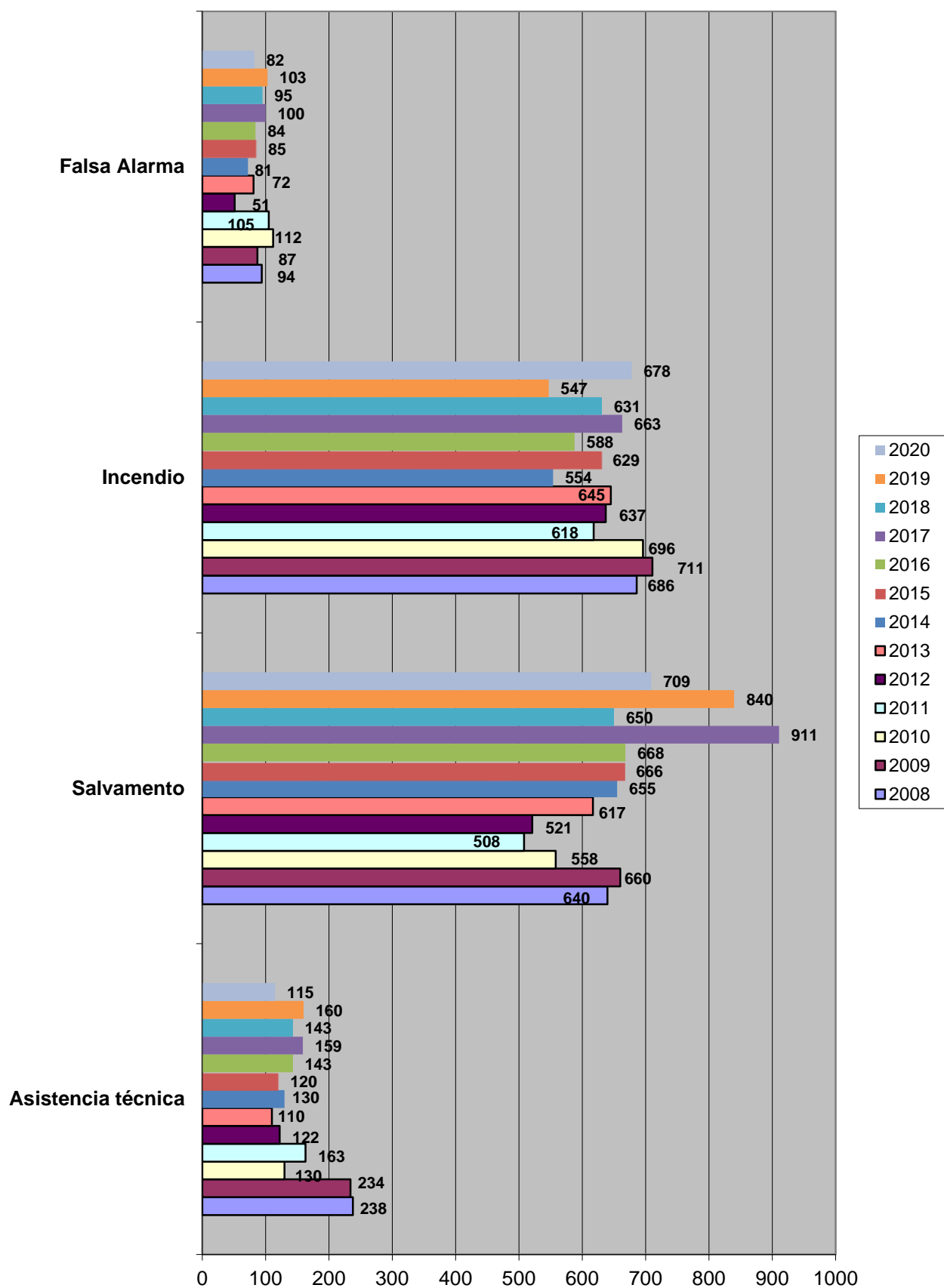
**Tipos de actuación por porcentaje**



Asistencia técnica incluye actuaciones como información y educación pública a colegios, reconocimiento y evaluación de situaciones como pueden ser de estados ruinosos de edificaciones, o también mediciones de gases por olor del mismo por parte de los vecinos, etc.

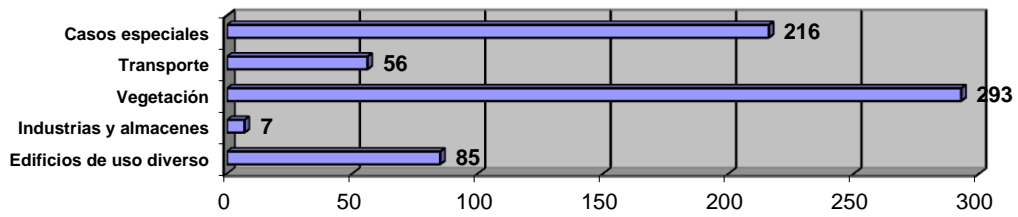
Salvamento incluye actuaciones tales como excarcelación de víctimas atrapadas en accidentes de tráfico, ascensores, rescate de animales, atención a impedidos, saneamientos de fachadas, neutralización de manchas de aceite en calzada, saneamientos en caída de árboles o carteles por viento, etc.

## Evolución tipos de actuación en los últimos 13 años



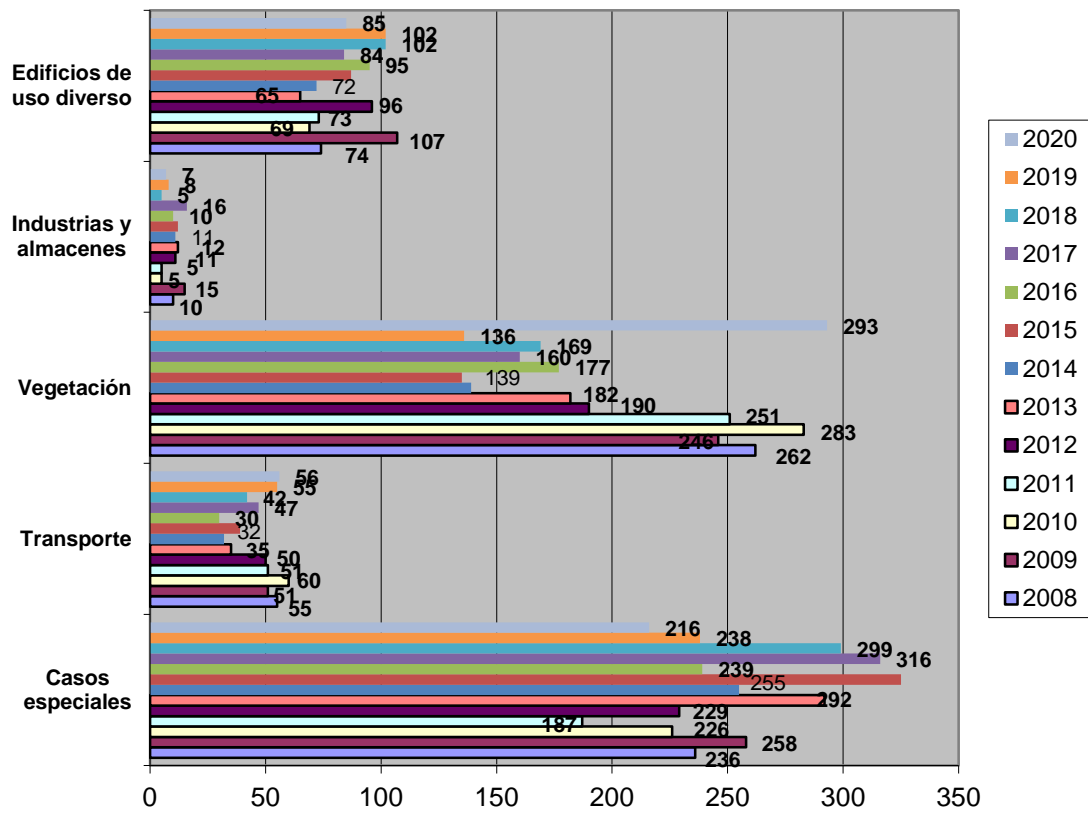


### Incendios según localización

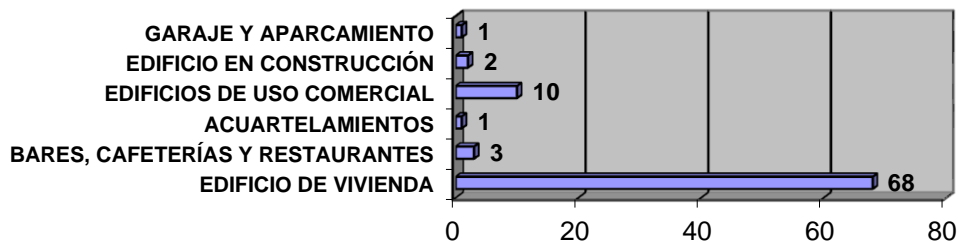


La sección de casos especiales incluye actuaciones tales como extinciones de incendios en contenedores de basura o papel, objetos aislados o en cuadros eléctricos o transformadores. Edificios de uso diverso incluye mayoritariamente actuaciones de extinción de incendios en viviendas unifamiliares.

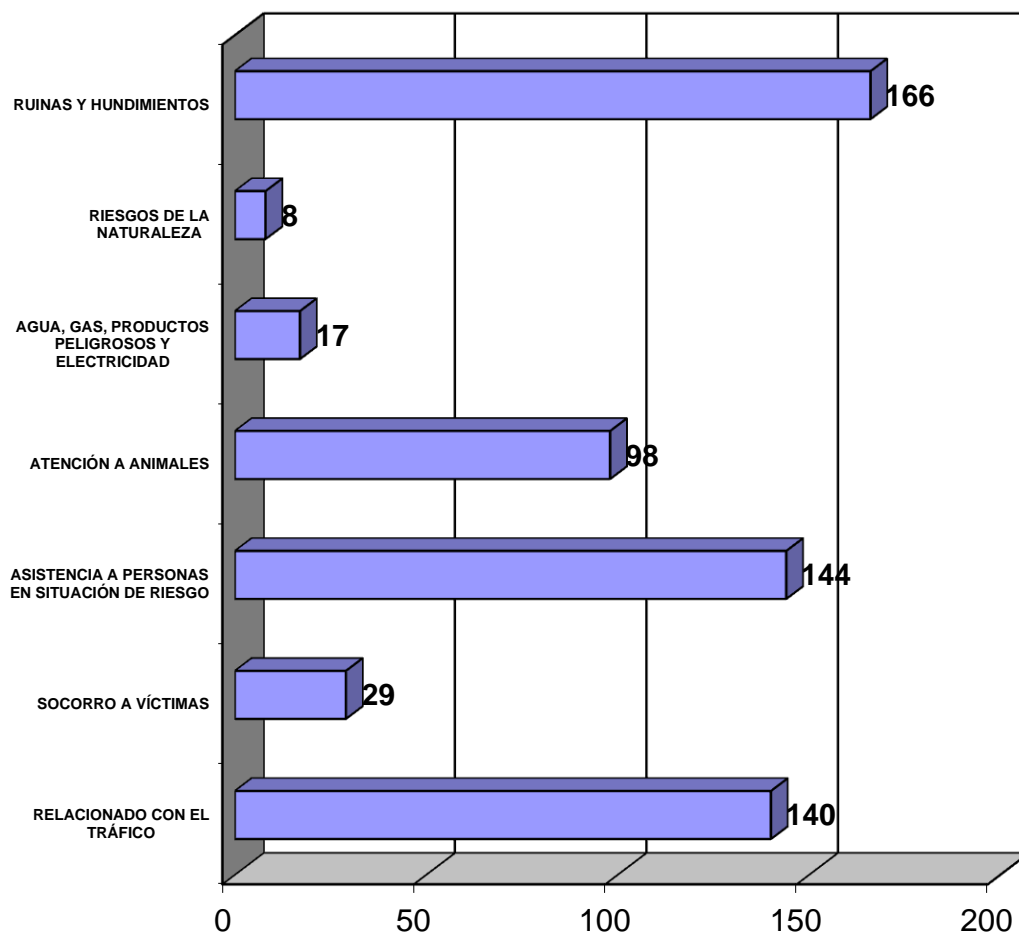
### Evolución incendios según localización en los últimos 13 años



### Incendios en edificios

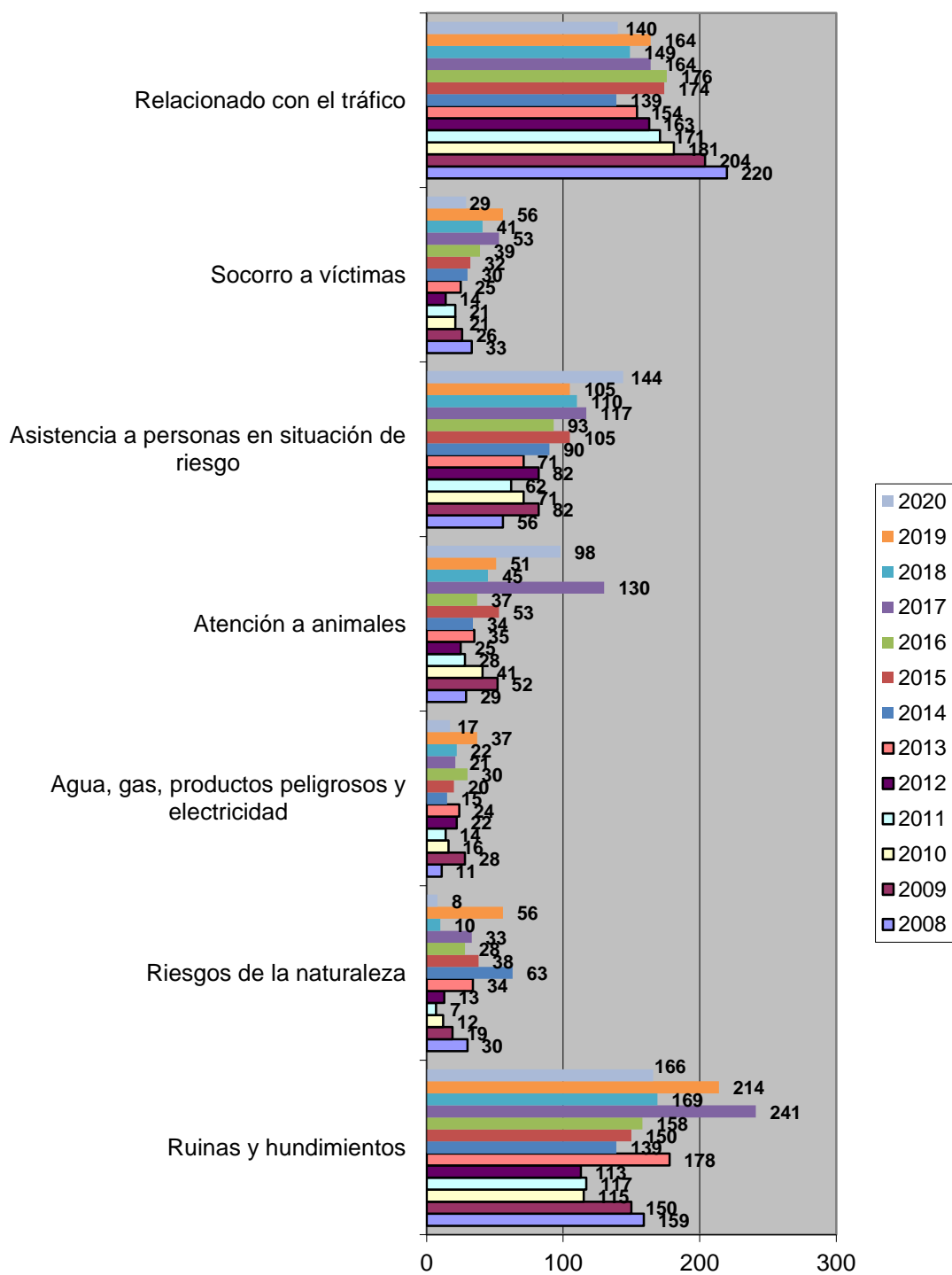


## Por tipo de salvamento con intervención



- la sección de "ruinas y hundimientos" suele referirse mayoritariamente a saneado de construcciones, en particular fachadas en estado ruinoso que puedan generar desprendimientos y caída de cascotes a la vía pública que puedan ocasionar daños personales y materiales. También suele referirse esta sección al saneado de arbolado que por encontrarse en mal estado en días de vientos fuertes puedan ocasionar problemas o accidentes a la circulación vial rodada o peatonal.
- En la misma gráfica, la sección de "agua, gas, productos peligrosos y electricidad" suele referirse a intervenciones debidas a avisos de los vecinos por olor a gas, o neutralizaciones de escapes en la vía pública por daños a tuberías de gas por palas excavadoras en obras.
- La sección denominada "relacionado con el tráfico" puede referirse tanto a la intervención por salvamento en cualquier tipo de accidente de tráfico (normalmente en carreteras externas a la ciudad, tipo autovía o carretera convencional), como a la neutralización de manchas de aceite y otros vertidos en la calzada que pueda ocasionar un posterior accidente por deslizamiento de los vehículos que por allí circulen.
- La sección "asistencia a personas en situación de riesgo" suele ser usualmente la ayuda a personas de edad avanzada que han quedado encerradas en su vivienda o bien que han sufrido algún tipo de percance físico o mental y necesitan de la asistencia del Servicio.

## Evolución tipos de salvamento en los últimos 13 años



## VICTIMAS (LESIONADOS O FALLECIDOS) EN INTERVENCIONES - 2020

SEXO	VARON						MUJER					
	LESIONADO			FALLECIDO			LESIONADA			FALLECIDA		
RANGO DE EDAD	0-14	15-65	+65	0-14	15-65	+65	0-14	15-65	+65	0-14	15-65	+65
Incendios	1	10	1			1		4				
Apertura de puertas		2	2		3				10			
En carreteras, autovías, vías públicas urbanas, etc.		10			1			7	2			
Diversos (*)	1	4			1			5	1			
Rescate de cadáveres					3	1					2	
Suicidas		3			2							
Enfermos		1	2						4			
Atención a impedidos		2	8					3	9			
Rescate en montañas		4						4	1			
Ahogados					1							
Saneado de construcciones								1				
Rescate en ascensores		1										
Neutralización	1											
Huracanes, vendavales y fenómenos marinos		2										
Simulacros								1				

(\*) diversos: actuaciones tales como asistencias a personas y vehículos, etc., así como diversos rescates en domicilios, vehículos e intervención en diversas situaciones de riesgo para personas