



P.a.8  
38.24

CL CARMEN CONDE

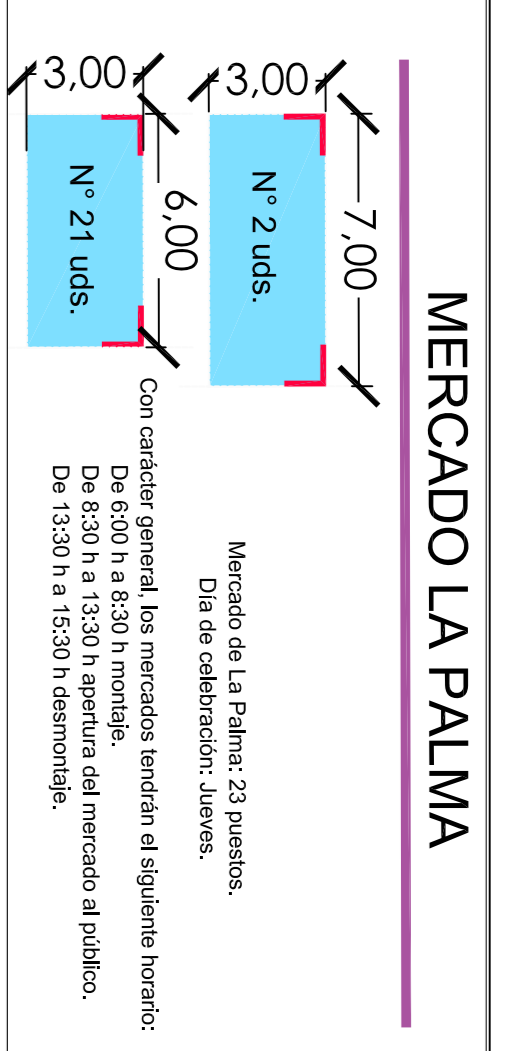
Edif.  
en  
Construcción

Escombrera

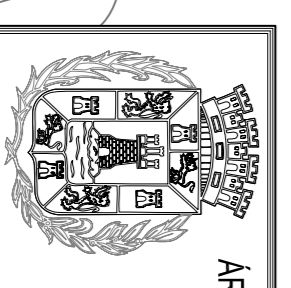
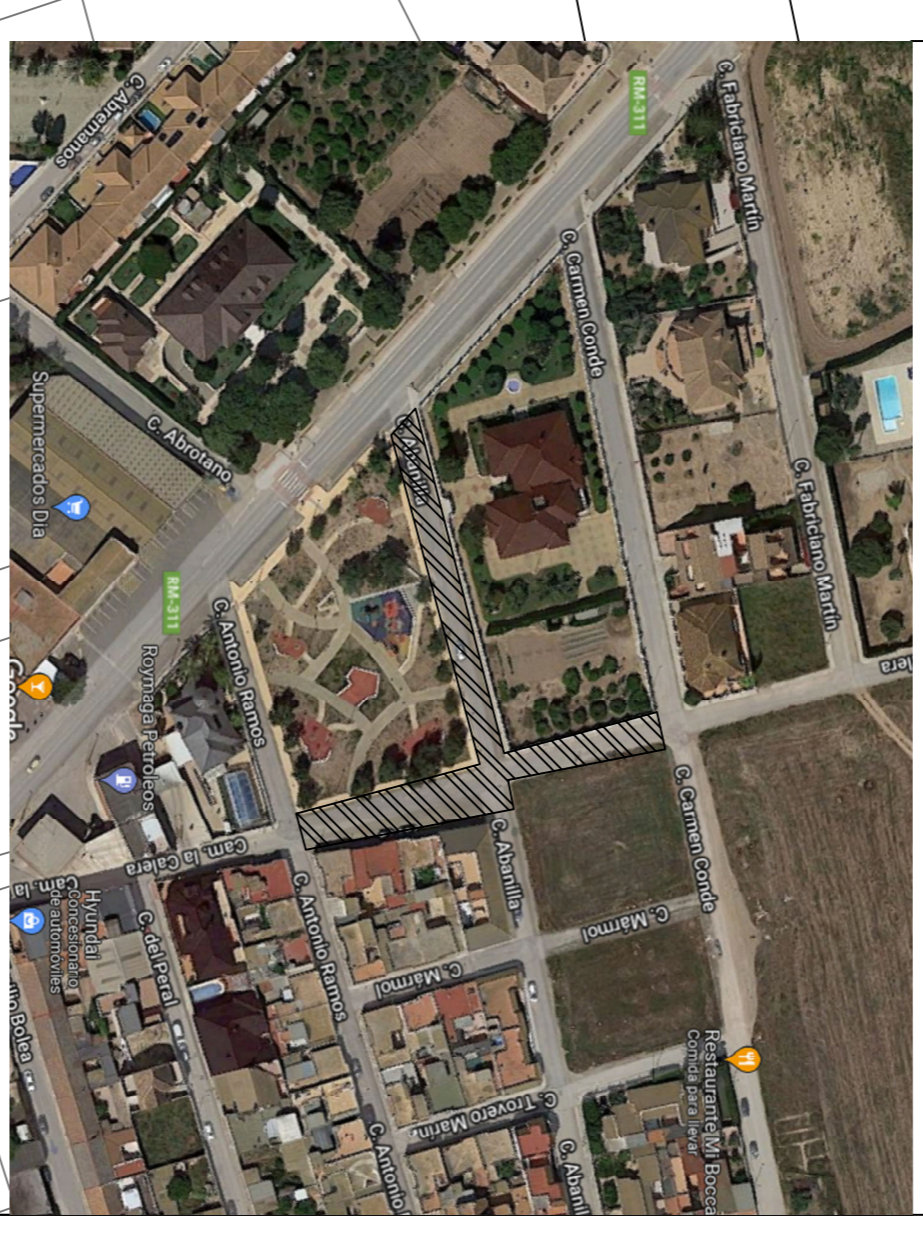
Escombrera

CAM. LA GALERA

PLAZA DE LAS PEÑAS  
CL ANTONIO RAMOS



10 uds. de vallas y un cartel



ÁREA DE GOBIERNO DE SEGURIDAD CIUDADANA  
VÍA PÚBLICA Y FESTIVOS  
**MERCADOS**  
EXCMO. AYUNTAMIENTO DE CARTAGENA

**M: LA PALMA**  
SITUACIÓN:  
LA PALMA  
CARTAGENA - MURCIA

ORDENACIÓN DE MERCADILLO LA PALMA		ESCALA	SE
ORDENANZA MUNICIPAL	ARQUITECTO TÉCNICO MUNICIPAL	FECHA	FEBREO 2022
		REFERENCIA:	MERCADILLO LP
		REVISIÓN:	01
	RICARDO LUIS CARRILLO GARCÍA		