



/// POLICIA
LOCAL
CARTAGENA
MEMORIA 2019



ÍNDICE

PRESENTACIÓN.....	3
ORGANIGRAMA.....	4

ÁREA DE SEGURIDAD Y MOVILIDAD.....5

- SECCIÓN SEGURIDAD CIUDADANA.....5
 - CALIDAD DE VIDA.....5
 - PROTECCIÓN A LA FAMILIA.....6
 - SALA 092.....7
 - SEGURIDAD CIUDADANA.....9
- SECCIÓN ADMINISTRACIÓN.....15
 - PERSONAL.....15
 - REDES SOCIALES.....18
- SECCIÓN MOVILIDAD.....21
 - MOTORISTAS.....21
 - POLICÍA JUDICIAL DE TRÁFICO.....21
 - PLANIFICACIÓN DE MOVILIDAD.....56

ÁREA DE PROXIMIDAD.....59

- SECCIÓN PROXIMIDAD CENTRO.....59
 - BARRIOS.....60
 - CASCO ANTIGUO61
 - MERCADOS.....62
 - VIGILANCIA DE EDIFICIOS.....64
- SECCIÓN PROXIMIDAD DISTRITOS.....68
 - DISTRITO OESTE.....68
 - DISTRITO NORTE.....69
 - POZO ESTRECHO69
 - LA ALJORRA.....70
 - DISTRITO LOS DOLORES.....71
 - DISTRITO LITORAL.....72
 - CABO DE PALOS – LA MANGA.....72
 - EL ALGAR.....73

PRESENTACIÓN

Esta memoria correspondiente al año 2019, finaliza el ciclo del Plan Estratégico para la Policía Local, correspondiente a los años 2016-2019.

La entrada en vigor del R. D. de la jubilación anticipada, ha supuesto una merma de efectivos, tanto de mandos como de agentes, unido a las vacantes ya existentes.

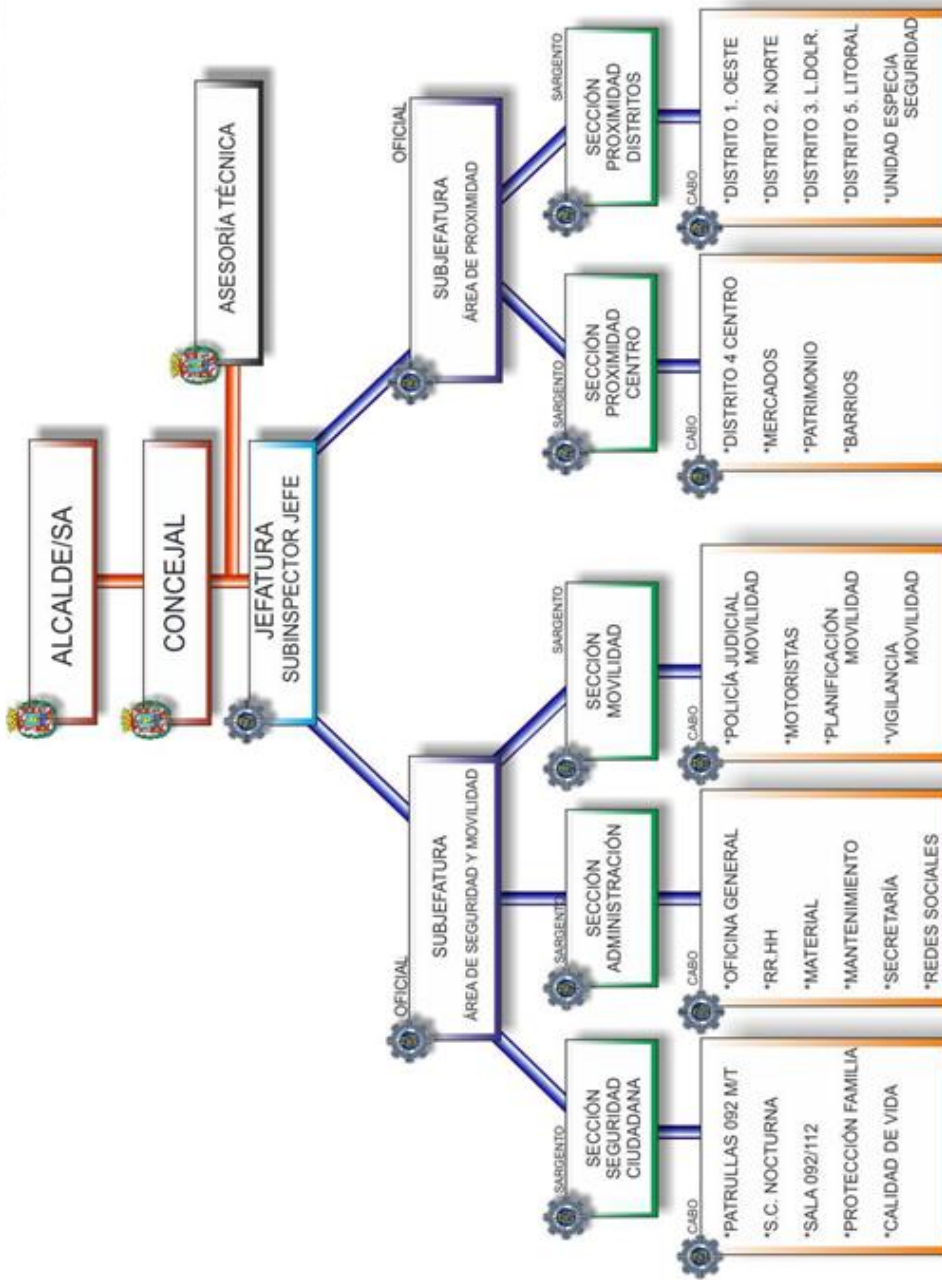
No obstante, no se ha visto mermada la prestación de servicios al ciudadano, por la capacidad de adaptación por parte de la plantilla a las circunstancias y una mayor dedicación y esfuerzo en su cometido.

A final de año se produjo el nombramiento de 7 Inspectores, que palían el déficit de mandos en la plantilla y que, con la incorporación de una nueva promoción de 41 agentes supondrá reforzar aquellas secciones que más lo necesitan.

POLICÍA LOCAL



ORGANIGRAMA

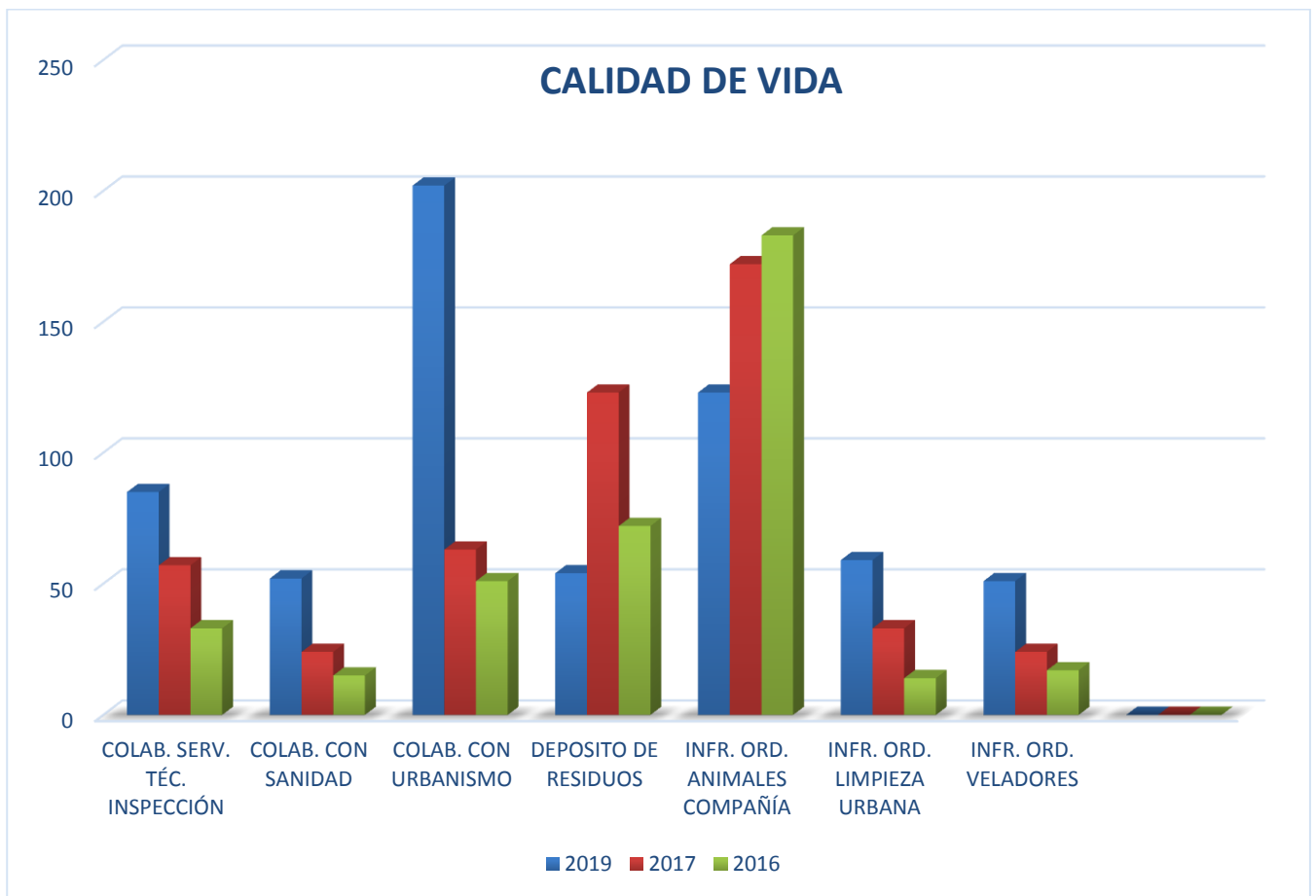


ÁREA DE SEGURIDAD Y MOVILIDAD:

1- SECCIÓN DE SEGURIDAD CIUDADANA:

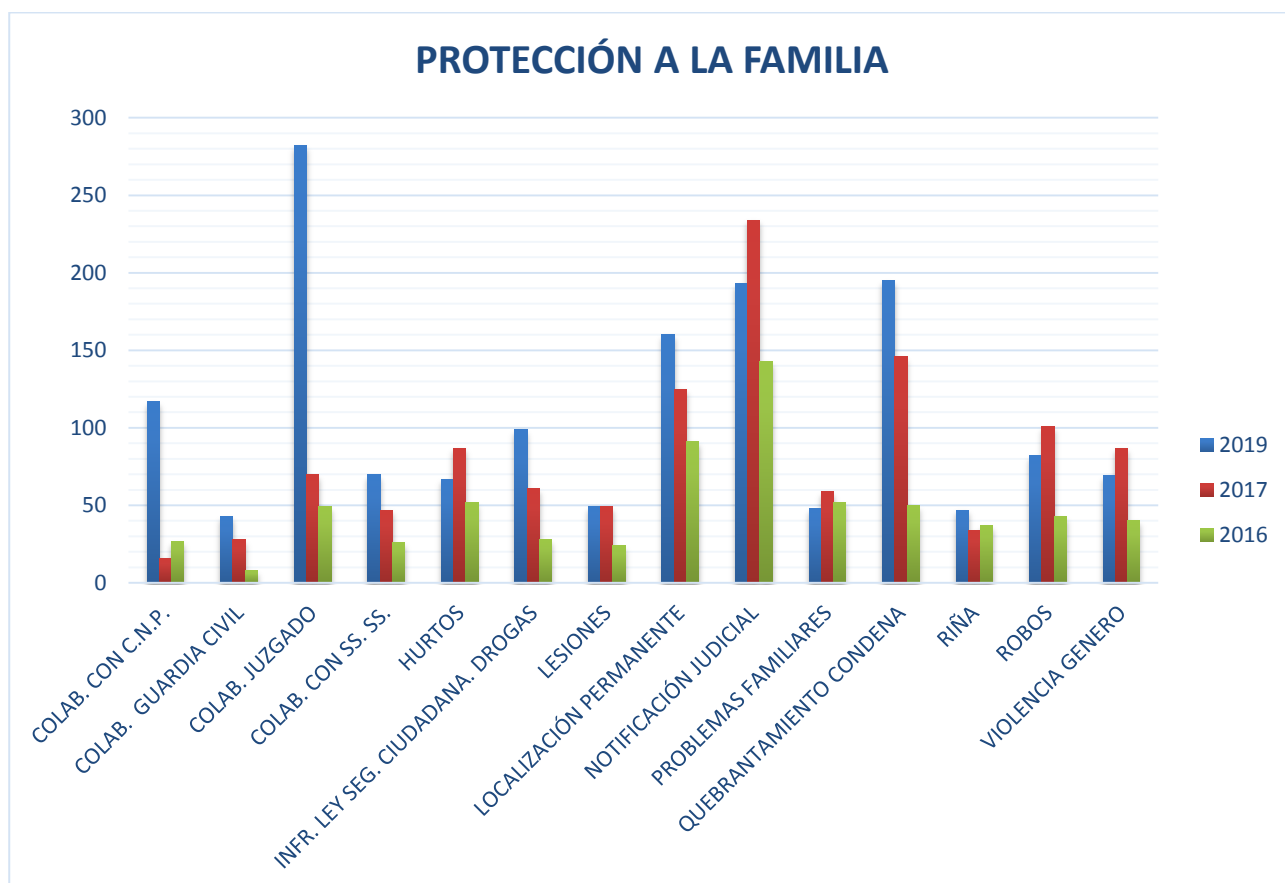
RELACIÓN DE INTERVENCIONES UNIDAD CALIDAD DE VIDA

INCIDENCIAS	2019	2017	2016
COLAB. SERV. TÉC. INSPECCIÓN	85	57	33
COLAB. CON SANIDAD	52	24	15
COLAB. CON URBANISMO	202	63	51
DEPOSITO DE RESIDUOS	54	123	72
INFR. ORD. ANIMALES COMPAÑÍA	123	172	183
INFR. ORD. LIMPIEZA URBANA	59	33	14
INFR. ORD. VELADORES	51	24	17
TOTALES	964	1207	2306



RELACIÓN DE INTERVENCIONES UNIDAD **PROTECCIÓN A LA FAMILIA**

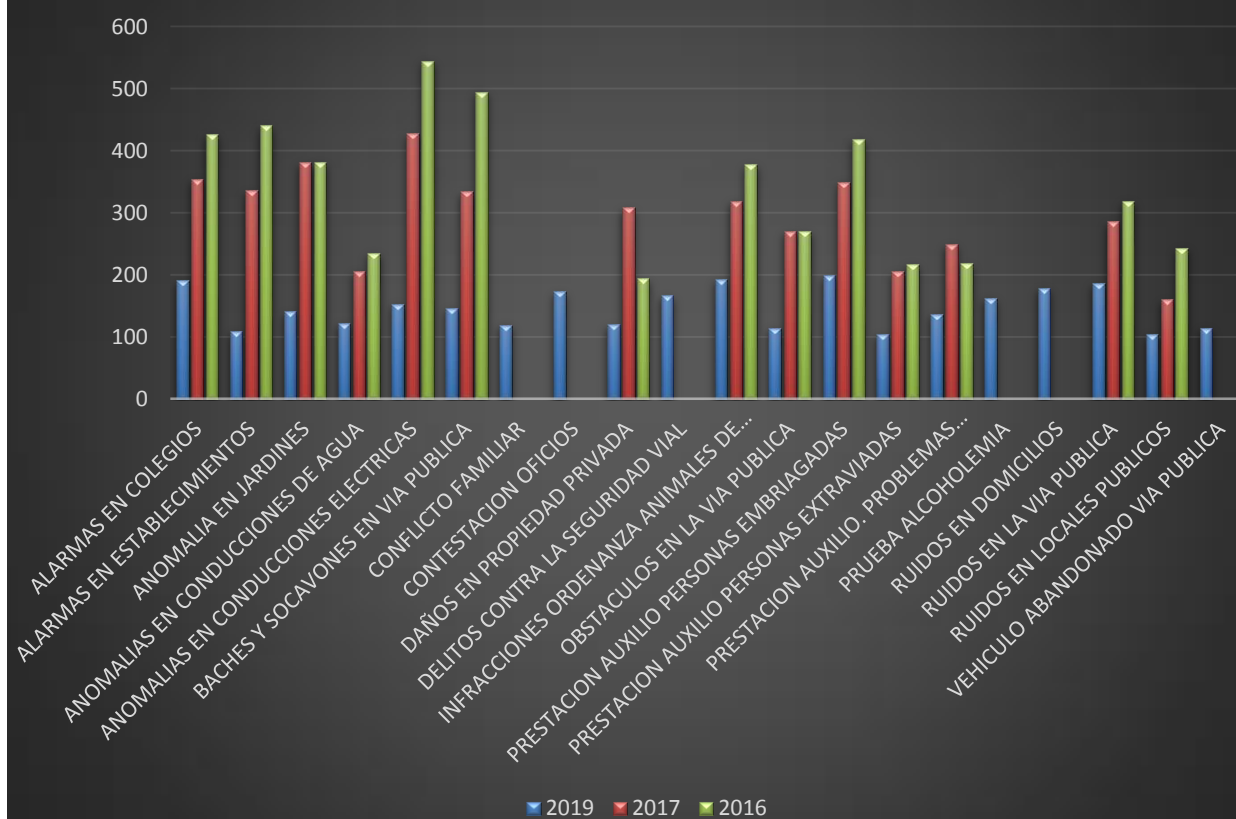
TIPO DE INCIDENCIAS	2019	2017	2016
COLAB. CON C.N.P.	117	16	27
COLAB. GUARDIA CIVIL	43	28	8
COLAB. JUZGADO	282	70	49
COLAB. CON SS. SS.	70	47	26
HURTOS	67	87	52
INFR. LEY SEG. CIUDADANA. DROGAS	99	61	28
LESIONES	49	49	24
LOCALIZACIÓN PERMANENTE	160	125	91
NOTIFICACIÓN JUDICIAL	193	234	143
PROBLEMAS FAMILIARES	48	59	52
QUEBRANTAMIENTO CONDENA	195	146	50
RIÑA	47	34	37
ROBOS	82	101	43
VIOLENCIA GENERO	69	87	40
TOTALES	2384	2679	



RELACIÓN DE INTERVENCIONES UNIDAD SALA 092

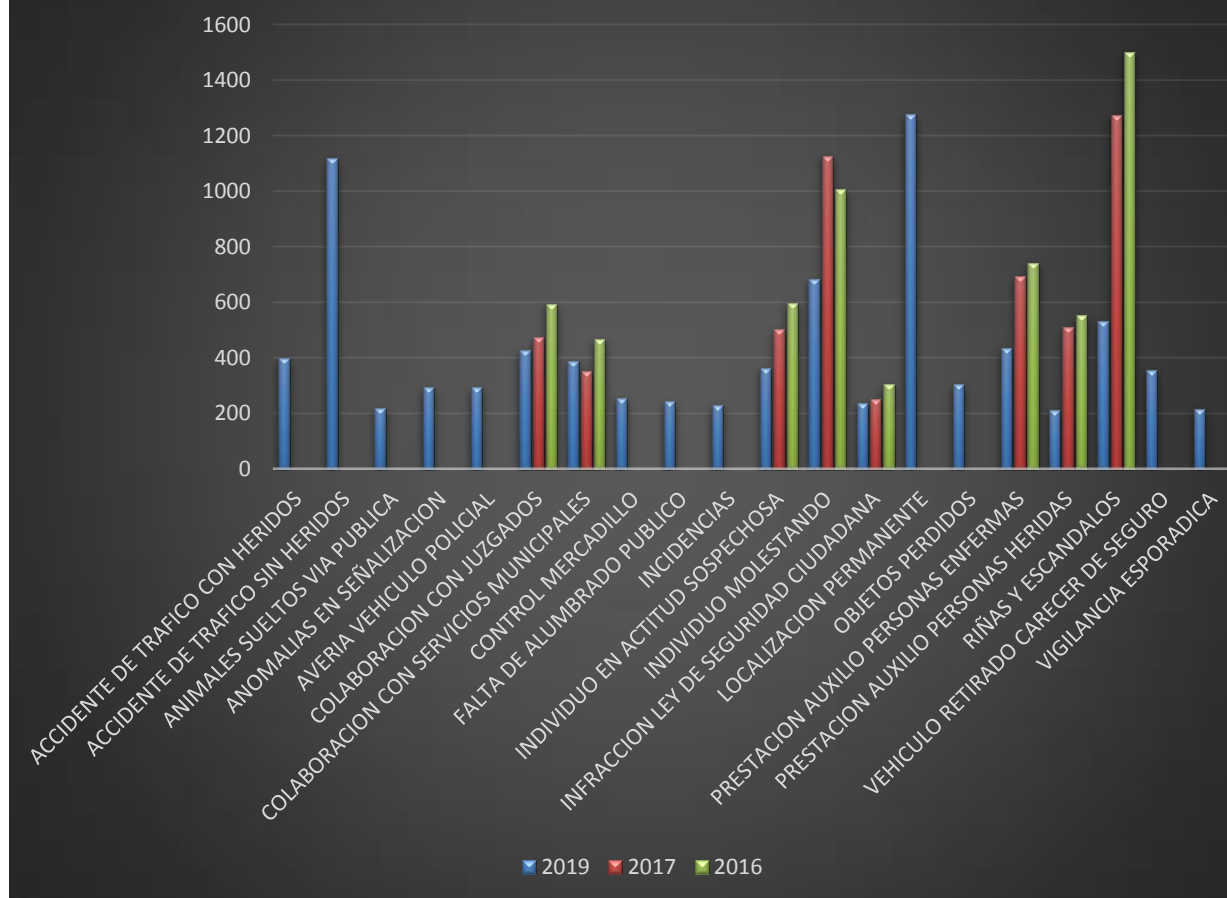
INCIDENCIAS <200	2019	2017	2016
ALARMAS EN COLEGIOS	191	354	427
ALARMAS EN ESTABLECIMIENTOS	109	336	441
ANOMALIA EN JARDINES	141	381	381
ANOMALIAS EN CONDUCCIONES DE AGUA	122	206	235
ANOMALIAS EN CONDUCCIONES ELECTRICAS	153	428	545
BACHES Y SOCAVONES EN VIA PUBLICA	146	334	495
CONFLICTO FAMILIAR	119		
CONTESTACION OFICIOS	173		
DAÑOS EN PROPIEDAD PRIVADA	120	308	194
DELITOS CONTRA LA SEGURIDAD VIAL	167		
INFRACCIONES ORDENANZA ANIMALES DE COMPAÑIA	193	319	378
OBSTACULOS EN LA VIA PUBLICA	115	270	271
PRESTACION AUXILIO PERSONAS EMBRIAGADAS	199	349	419
PRESTACION AUXILIO PERSONAS EXTRAVIADAS	105	205	217
PRESTACION AUXILIO. PROBLEMAS PSIQUIATRICOS	137	249	218
PRUEBA ALCOHOLEMIA	162		
RUIDOS EN DOMICILIOS	179		
RUIDOS EN LA VIA PUBLICA	187	286	319
RUIDOS EN LOCALES PUBLICOS	105	160	243
VEHICULO ABANDONADO VIA PUBLICA	114		

INCIDENCIAS < 200



INCIDENCIAS>200	2019	2017	2016
ACCIDENTE DE TRAFICO CON HERIDOS	397		
ACCIDENTE DE TRAFICO SIN HERIDOS	1117		
ANIMALES SUELTOS VIA PUBLICA	218		
ANOMALIAS EN SEÑALIZACION	294		
AVERIA VEHICULO POLICIAL	294		
COLABORACION CON JUZGADOS	426	473	594
COLABORACION CON SERVICIOS MUNICIPALES	388	352	468
CONTROL MERCADILLO	256		
FALTA DE ALUMBRADO PUBLICO	242		
INCIDENCIAS	229		
INDIVIDUO EN ACTITUD SOSPECHOSA	363	503	596
INDIVIDUO MOLESTANDO	682	1125	1007
INFRACCION LEY DE SEGURIDAD CIUDADANA	237	251	304
LOCALIZACION PERMANENTE	1276		
OBJETOS PERDIDOS	304		
PRESTACION AUXILIO PERSONAS ENFERMAS	436	695	742
PRESTACION AUXILIO PERSONAS HERIDAS	211	508	552
RIÑAS Y ESCANDALOS	533	1274	1500
VEHICULO RETIRADO CARECER DE SEGURO	356		
VIGILANCIA ESPORADICA	215		

INCIDENCIAS > 200



RELACIÓN DE INTERVENCIONES UNIDAD **SEGURIDAD CIUDADANA**

INCIDENCIAS	Nº
ABSENTISMO ESCOLAR	5
ACAMPADAS	2
ACCIDENTE DE TRAFICO CON HERIDOS	116
ACCIDENTE DE TRAFICO SIN HERIDOS	608
ACCIDENTE TRAFICO DAÑOS MOBILIARIO URB.	11
ACCIDENTE TRAFICO DAÑOS SEÑALIZACION	1
ACCIDENTES LABORALES	1
ACOSO ENTRE PARTICULARES	14
ACTIVIDAD QUE NO SE AJUSTA A LICENCIA	12
ACTOS CULTURALES	2
AGRESIONES AGENTE AUTORIDAD	2
AGRESIONES EN GENERAL	23

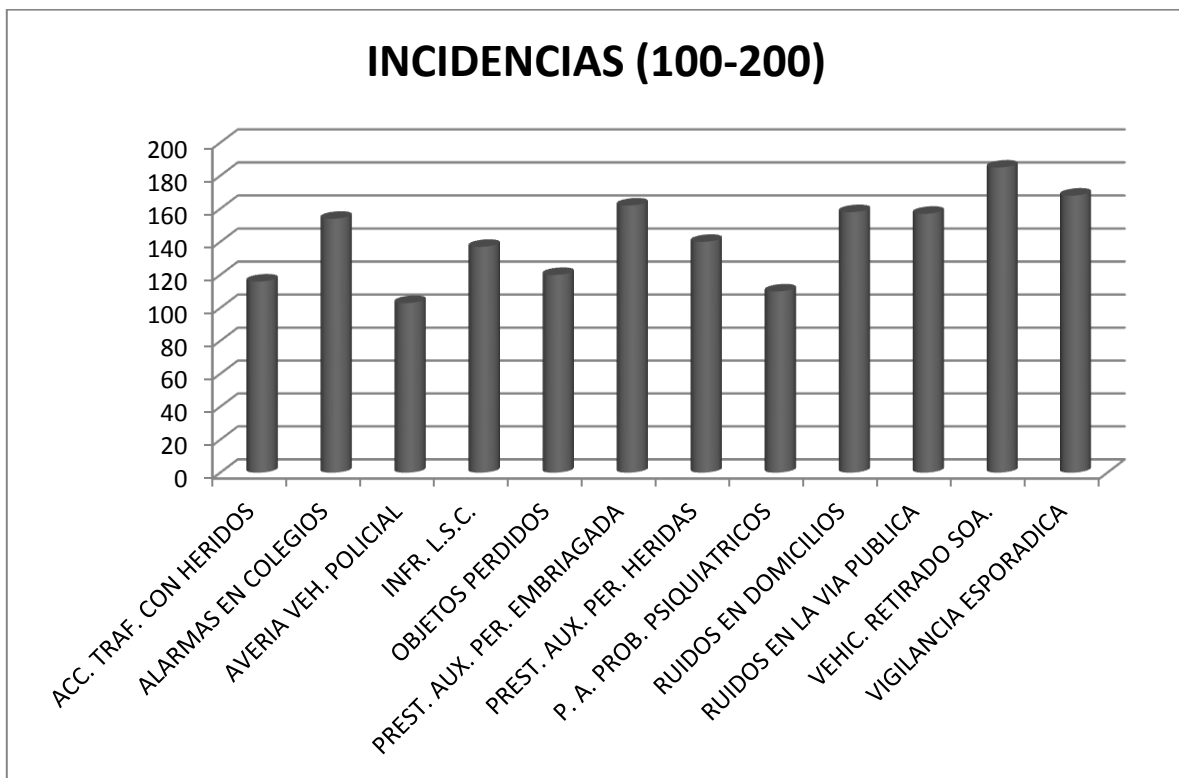
AGRESIONES SEXUALES	4
ALARMAS EN COLEGIOS	154
ALARMAS EN ESTABLECIMIENTOS	89
ALARMAS EN VEHICULOS	2
ALARMAS EN VIVIENDAS	8
ALARMAS MAL FUNCIONAMIENTO	1
ALBERGADOS HOSPITALIDAD SANTA TERESA	10
ANIMALES MUERTOS EN VIA PUBLICA	5
ANIMALES SUELTOS VIA PUBLICA	54
ANOMALIA EN JARDINES	64
ANOMALIAS EN ALCANTARILLADO	25
ANOMALIAS EN CONDUCCIONES DE AGUA	32
ANOMALIAS EN CONDUCCIONES ELECTRICAS	52
ANOMALIAS EN CONDUCCIONES TELEFONCAS	10
ANOMALIAS EN DEPENDENCIAS MUNICIPALES	8
ANOMALIAS EN GRUAS DE OBRAS	1
ANOMALIAS EN SEMAFOROS	17
ANOMALIAS EN SEÑALIZACION	83
ANOMALIAS EN VALLADO	10
ANOMALIAS SOBRE PUBLICIDAD	2
ANOMALIAS/INFORMES EN COLEGIOS	1
ANTECEDENTES PERSONAS	52
ANTECEDENTES VEHICULOS	1
APERTURA LOCALES SIN LICENCIA	2
ARENA MANCHAS ACEITE CALZADA	15
ARROJAR BASURAS VIA PUBLICA	4
AVERIA VEHICULO POLICIAL	103
BACHES Y SOCAVONES EN VIA PUBLICA	50
CAIDA CASCOES EN VIA PUBLICA	49
CAMPAÑA ATENCIÓN PERSONAS SIN HOGAR	4
CAMPAÑA SEGURIDAD VIAL	28
CICLOS RETIRADOS CARCER DOCUMENTACIÓN	1
CICLOS RETIRADOS CARECER DE SEGURO	2
COBRO DE DENUNCIA EN EFECTIVO	42
COBRO DE ENGANCHE EN EFECTIVO	9
COLABORACION CON JUZGADOS	80
COLABORACION CON SERVICIOS MUNICIPALES	44
COLABORACION EN CACHEOS	1
COLABORACIONES C.N.P.	13
COLABORACIONES G. CIVIL	9
CONFLICTO EN SERVIDUMBRE	2
CONFLICTO FAMILIAR	95
CONSUMO ALCOHOL EN VIA PUBLICA	27
CONSUMO DE ALCOHOL EN LA VIA PUBLICA	8

CONTAMINACION ATMOSFERICA	1
CONTENEDOR DE OBRA SIN LICENCIA	9
CONTENEDORES MAL UBICADOS	2
CONTESTACION OFICIOS	4
CONTROL MERCADILLO	8
CONTROLES ALCOHOLEMIA	6
CONTROLES VARIOS	24
CUMPLIMENTACION DE OFICIOS JUDICIALES	7
DAÑOS A MOBILIARIO POR VEHICULOS	1
DAÑOS A SEMAFORO POR VEHICULOS	1
DAÑOS A SEÑALIZACION POR VEHICULOS	1
DAÑOS EN MOBILIARIO URBANO	24
DAÑOS EN PROPIEDAD PRIVADA	81
DAÑOS EN PROPIEDAD PUBLICA	21
DAÑOS EN VIVIENDAS POR AGUA	29
DAÑOS INTENCIONADOS	28
DECOMISO POR MENDICIDAD	9
DECOMISO V. AMBULANTE PTO. PERECEDERO	17
DELITOS CONTRA LA SEGURIDAD VIAL	32
DESALOJOS DE LOCALES	2
DESFILES	2
DETRACCION DE PUNTOS	1
ENTRADA A COLEGIOS	50
ESCOLTAS	3
ESCOMBROS EN LA VIA PUBLICA	10
ESPECTACULOS SIN LICENCIA	4
ESTAFAS	4
EXPONER PRODUCTOS VIA PUBLICA	1
FALTA DE ALUMBRADO PUBLICO	25
FIESTAS POPULARES	6
HALLAZGO PRODUCTOS NO PERECEDEROS	8
HALLAZGO PRODUCTOS PERECEDEROS	6
HOJAS DE RECLAMACIONES. ANOMALIAS	46
HURTOS A PERSONAS	20
HURTOS EN LOCALES	45
HURTOS EN VIVIENDAS	5
IDENTIFICACIONES	43
INCENDIO CONTENEDOR	47
INCENDIOS CAMPOS, MONTES, BASURA, ETC.	29
INCENDIOS DE MOBILIARIO URBANO	3
INCENDIOS DE VEHICULOS	23
INCENDIOS EN LOCALES	9
INCENDIOS EN VIVIENDAS	32
INCENDIOS MALEZA, BASURAS, ETC	23

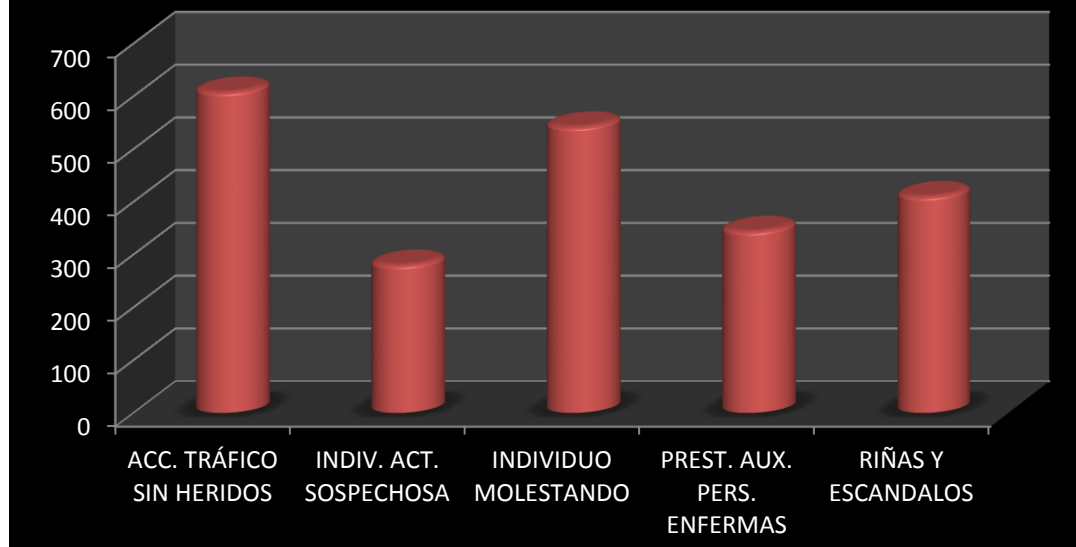
INCIDENCIAS	68
INDIVIDUO EN ACTITUD SOSPECHOSA	280
INDIVIDUO MOLESTANDO	542
INFRACCION A LA LEY DEL TABACO	5
INFRACCION ADMINISTRATIVA SEGURIDAD VIAL	33
INFRACCION LEY DE SEGURIDAD CIUDADANA	137
INFRACCION LEY EXTRANJERIA	2
INFRACCION ORD. BEBIDAS ALCOHOLICAS	21
INFRACCION ORDENANZA DE PASADERAS	1
INFRACCION ORDENANZA DE PLAYAS	3
INFRACCION ORDENANZA DE RUIDOS	6
INFRACCION ORDENANZA MENDICIDAD	20
INFRACCION ORDENANZA VELADORES	34
INFRACCION ORDENANZA VENTA AMBULANTE	4
INFRACCION REGLAMENTO DE ARMAS	3
INFRACCIONES ORD. ANIMALES DE COMPAÑIA	33
INFRACCIONES ORDENANZA LIMPIEZA URBANA	12
INSPECCION DE LOCALES COMERCIALES	12
INSULTO/DESACATO AGENTE AUTORIDAD	1
INTERVENCION ARMA DE AIRE COMPRIMIDO	1
INTERVENCION DE ARMA BLANCA	4
INTERVENCION DE ARMAS SIMULADAS	2
INTERVENVENCION DE BASTONES, PALOS, ETC	1
LESIONES	5
LOCALIZACION PERMANENTE	91
MALOS OLORES	5
MALOS TRATOS	21
MANIFESTACION	2
MANIFESTACIONES	5
MICCIONAR EN LA VIA PUBLICA	42
MOLESTIAS POR OBRAS	55
MORDEDURA DE ANIMALES	8
MOVIMIENTO VEHICULO SIN CARGO	25
NO RESPETAR HORARIO CIERRE	20
OBJETOS PERDIDOS	120
OBRAS AL AMPARO DE SOLICITUD	1
OBRAS OBSTACULIZANDO CIRCULACION	9
OBRAS QUE NO SE AJUSTAN A LICENCIA	8
OBRAS SIN LICENCIA	40
OBRAS SIN MEDIDAS DE SEGURIDAD	11
OBSTACULOS EN LA VIA PUBLICA	57
OCUPACION ILEGAL INMUEBLES	67
POZO CON PELIGRO	2
PRECINTO DE LOCALES	5

PRECINTO DE VEHICULO	4
PRESTACION AUXILIO PERSONA FALLECIDA	11
PRESTACION AUXILIO PERSONAS EMBRIAGADAS	162
PRESTACION AUXILIO PERSONAS ENFERMAS	344
PRESTACION AUXILIO PERSONAS EXTRAVIADAS	55
PRESTACION AUXILIO PERSONAS HERIDAS	140
PRESTACION AUXILIO TENTATIVA SUICIDIO	39
PREST. AUXILIO. PROBLEMAS PSIQUIATRICOS	110
PRESTACION DE AUXILIO POR RESCATE	65
PROBLEMAS VECINALES	51
PROCESIONES	2
PRUEBA ALCOHOLEMIA	43
PRUEBA DEPORTIVA MOTORISTA	1
PRUEBAS DEPORTIVAS POPULARES	2
QUEBRANTAMIENTO DE CONDENA	5
REALIZAR PINTADAS	8
RECLAMADOS AUTORIDAD JUDICIAL	7
REGULACION TRAFICO POR CORTE DE CALLE	7
REGULACION TRAFICO POR AVERIAS	3
REGULACION TRAFICO POR TTE. ESPECIAL	1
RETIRADA VEHICULO SIN CARGO	3
RIÑAS Y ESCANDALOS	410
ROBO DE CABLE	2
ROBOS A PERSONAS	22
ROBOS CON VIOLENCIA, CON ARMAS	6
ROBOS CON VIOLENCIA, SIN ARMAS	7
ROBOS DE VEHICULOS	8
ROBOS EN ESTABLECIMIENTOS	47
ROBOS EN INTERIOR VEHICULO	32
ROBOS EN VIVIENDAS	32
RUIDOS EN DOMICILIOS	158
RUIDOS EN LA VIA PUBLICA	157
RUIDOS EN LOCALES PUBLICOS	79
RUIDOS POR ANIMALES	15
SALIDA DE COLEGIOS	5
SOLARES INSALUBRES	11
SUCIEDAD EN VIA PUBLICA	10
TENENCIA OBJETOS DUDOSA PROCEDENCIA	3
TRAFICO O CONSUMO DROGAS	12
TRASLADO DETENIDO	8
VEHICULO ABANDONADO VIA PUBLICA	74
VEHICULO CON LLAVES PUESTAS O ABIERTO	37
VEHICULO MAL ESTACIONADO SIN S.O.A.	27
VEHICULO RET. MAL ESTACIONAMIENTO	9

VEHICULO RETIRADO CARECER DE SEGURO	185
VEHICULO RETIRADO CARECER DOCUMENTACION	11
VEHICULO RETIRADO POR ABANDONO	7
VEHICULO RETIRADO POR SINTOMAS DE ROBO	5
VEHICULO ROBADO Y RECUPERADO	7
VENTA AMBULANTE PRODUCTO NO PERECEDERO	2
VENTA AMBULANTE PRODUCTO PERECEDERO	23
VERTIDO DE RESIDUOS	10
VIGILANCIA DE DEPENDENCIAS MUNICIPALES	7
VIGILANCIA EN OMITAS Y AA.VV.	7
VIGILANCIA ESPORADICA	168
VIOLENCIA DE GENERO	54
VIOLENCIA EN AMBITO DOMESTICO	35
VIVENDAS INSALUBRES	13
VIVIENDAS RUINOSAS O PELIGROSAS	15
Total general	7429



INCIDENCIAS (200-700)



2- SECCIÓN ADMINISTRACIÓN.

RELACIÓN DE DATOS SECCIÓN **PERSONAL (RR.HH.)**
(01/01/2019 - 31/12/2019)

DISTRIBUCIÓN POR ÁREAS, SECCIONES ESCALAS Y CATEGORÍAS.

DISTRIBUCIÓN POR ÁREAS Y SECCIONES	Nº
JEFATURA	1
INSPECTORES	8
SUBINSPECTORES	10
RADIOPATRULLAS / 092	75
SALA 092	9
UNIDAD DE CALIDAD DE VIDA	6
UNIDAD DE PROTECCIÓN FAMILIAR	11
UNIDAD DE OFICINA GENERAL Y SECRETARIA	5
UNIDAD DE RR.HH	6
UNIDAD DE MATERIAL	1
UNIDAD DE MANTENIMIENTO	1
UNIDAD DE REDES SOCIALES	1
POLICÍA JUDICIAL DE LA MOVILIDAD	22
UNIDAD MOTORISTAS 3X2	12
UNIDAD MOTORISTAS 5X2	7
UNIDAD PLANIFICACIÓN DE LA MOVILIDAD	1

UNIDAD DE DISTRITOS 1 (OESTE)	9
UNIDAD DE DISTRITOS 2 (NORTE)	22
UNIDAD DE DISTRITOS 3 (LOS DOLORES)	12
UNIDAD DE DISTRITOS 5 (ZONA LITORAL)	29
UNIDAD DE DISTRITOS 4 (CENTRO Y BARRIOS)	11
UNIDAD DE MERCADOS	2
UNIDAD DE VIGILANCIA DE EDIFICIOS	5
UNIDAD DE BARRIOS	6
COMISIÓN DE SERVICIO	
EXCEDENCIA Y LIBERADOS	
TOTAL	272

DISTRIBUCIÓN POR ESCALAS Y CATEGORÍAS				
ESCALA	GRADO	PLAZAS	VACANTES	TOTAL
SUPERIOR	COMISARIO GRAL.		1	
	COMISARIO PPAL.		1	
	COMISARIO	1		
EJECUTIVA	INSPECTOR	8		
BÁSICA	SUBINSPECTOR	10		
	AGENTE	253		

ABSENTISMO POLICÍA LOCAL

Policías en activo.....272*
 Jornada anual por policía..... 1.502 Horas*

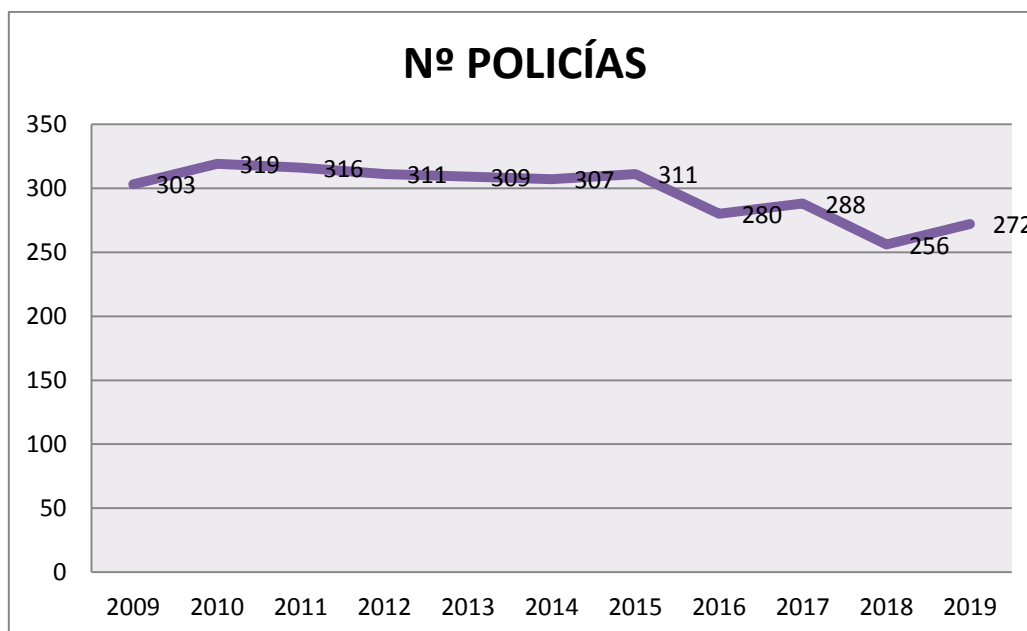
Total horas plantilla.....	439.204.....	100%
Horas no trabajadas.....	81.336.....	18,52%
Jornada anual efectiva.....	357.868.....	81,48%
Enfermedad común.....	62.568.....	77%
Accidente laboral.....	12.832.....	16%
Otras causas.....	5.936.....	7%

(* horas de media por policía)

EVOLUCIÓN PLANTILLA 2009-2019

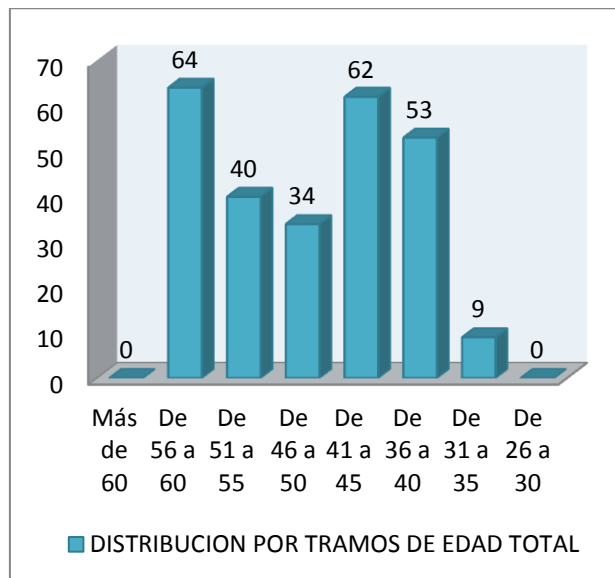
Nº DE EFECTIVOS POR AÑO	TOTAL
2009	303
2010	319
2011	316
2012	311
2013	309
2014	307
2015	311
2016	280
2017	288

2018	256
2019	272



DISTRIBUCIÓN POR TRAMOS DE EDAD

DISTRIBUCION POR TRAMOS DE EDAD	
EDAD	TOTAL
Más de 60	0
De 56 a 60	64
De 51 a 55	40
De 46 a 50	34
De 41 a 45	62
De 36 a 40	53
De 31 a 35	9
De 26 a 30	0
TOTAL	262



RELACIÓN DE DATOS SECCIÓN **REDES SOCIALES** (01/01/2019 - 31/12/2019)

1. INTRODUCCIÓN

El desarrollo del proyecto de la sección de Redes Sociales y Nuevas Tecnologías en la Policía Local de Cartagena, muestra como sin coste añadido alguno, que desde el año 2016 se ha sabido aplicar y desarrollar las nuevas tecnologías para una innovadora gestión pública orientada hacia el ciudadano, con una comunicación bidireccional y con el servicio público, la eficacia en la seguridad, la atención al internauta y la máxima utilidad para la Administración Pública Local y los contribuyentes como principales premisas.

Con la presencia de la Policía Local de Cartagena en las Redes Sociales, hemos mejorado nuestra relación con los ciudadanos, evitado la proliferación de canales de información no oficiales, y evitado que otros llenen el vacío existente hasta ahora.

La base de nuestra acción en las Redes Sociales se basa en ofrecer proximidad, confianza y por encima de todo seguridad. El resultado es un nuevo servicio público de información, prevención, colaboración ciudadana y de divulgación de pautas de seguridad.

Como resultado del trabajo directo con la ciudadanía y sumado al vínculo creado por el cuerpo de Policía Local, existen muchas más posibilidades de poder detectar problemas, ya sea de comportamiento, familiares, sociales o de cualquier otro ámbito, actuar directamente con cada uno de los menores en situación de riesgo, y activar en aquellos casos necesarios al resto de servicios municipales adecuados y competentes, para que de manera conjunta se pueda prestar asistencia y proponer soluciones a cada problema en cuestión.

Las actuales generaciones de jóvenes han nacido en una era informatizada, en el que un terminal de telefonía, un equipo informático o bien Internet, son elementos que para ellos están a la orden del día, formando inevitablemente parte de sus vidas.

Dentro de éste mundo informatizado los jóvenes se encontraron con las conocidas

redes sociales, con sus ventajas aunque no exentas de peligro, suponiendo actualmente 2 de cada 10 usuarios, teniendo los menores en la mayoría de los casos, más conocimientos sobre estos temas que sus propios progenitores, conllevando en algunos casos un descontrol y un evidente desprotección para el menor en cuestión.

Por tanto, aparejado a los objetivos fundamentales del proyecto, sería de notable interés por parte de ésta Policía, el poder estar presente en éstas Redes Sociales de las que los menores son usuarios, desarrollando una red social propia y cerrada gestionada desde el ámbito policial, herramienta muy útil tanto para los menores como para la Policía, sirviendo de plataforma para el desarrollo de proyectos, aumentar su empatía hacia la imagen policial y a su vez, como herramienta o canal de información bidireccional, sin olvidar siempre lo establecido en la Ley Orgánica de Protección de Datos.

Todo ello supone la entrada de la Policía Local de Cartagena en un concepto innovador denominado "**Policía 3.0**", es decir, una Policía dinámica y cercana, adaptada y formada en las nuevas tecnologías y presente en las plataformas virtuales actuales, proporcionando a los usuarios de las referidas plataformas información real y objetiva.

Para el desarrollo de ésta nueva serie de actividades tecnológicas, es imprescindible la figura del **COMUNITY MANAGEMENT**, un profesional dedicado a la gestión de las redes sociales, blog, redes privadas de menores, y cuya labor está principalmente enfocada a la proyección de la imagen del Cuerpo de Policía Local de Cartagena.

El Comunity Management desarrolla programas de comunicación social, utilizando como lanzadera el entorno virtual, así como la realización de un control y estudio pormenorizado de los usuarios o "Fans de la policía" y de su actividad y opinión, obteniendo finalmente tras la interpretación de una serie de datos e indicadores, aquellos factores de interés, inquietudes y opiniones de los ciudadanos.

Con el objetivo de hacerse visibles en la web y de mantener un contacto directo y cercano con los ciudadanos, la Policía Local de Cartagena ha presentado esta mañana sus cuentas oficiales en redes sociales, tanto en Facebook como en Twitter e Instagram, así como el correo electrónico **policia.local@ayto-cartagena.es**

Unido a las plataformas de redes sociales, también se realiza un seguimiento en los distintos medios de comunicación de la ciudad, ofreciendo de primera mano un canal de información eficaz hacia el ciudadano.

2. ESTADÍSTICAS

2.1. TWITTER

A fecha 31 de Diciembre de 2019, son un total de **4210 las personas** que nos siguen en Twitter. El análisis estadístico de las variables directamente relacionadas con nuestros seguidores, nos aporta una información muy útil para poder establecer una estrategia de trabajo y convertir nuestra labor en una herramienta de utilidad real para el ciudadano. En cuanto al Alcance Viral de las publicaciones, atendemos como primera variable analizada el género de las personas que han visto o interactuando, donde

tenemos un 68 % de Hombres y un 32% de Mujeres. A partir de aquí, analizamos variables como la Edad, la Ocupación, Idioma y País de origen y Región de España.

2.2. FACEBOOK

A fecha 31 de Diciembre de 2019 la página de FaceBook de Policía Local de Cartagena presentaba un total de **17433 seguidores** frente a los 15792 a final del año 2018.

2.4. FUENTE DE COMUNICACIÓN

Con el objetivo de hacerse visibles en la web y de mantener un contacto directo y cercano con los ciudadanos, la Policía Local de Cartagena ha presentado esta mañana sus cuentas oficiales en redes sociales, tanto en Facebook como en Twitter e Instagram.

A través de Redes Sociales se podrán romper las barreras de comunicación con el público y ayudará a mantener un lenguaje que sea entendible por todo tipo de usuarios, y estos canales servirán para difundir no tanto eventos en los que estén presentes los agentes, sino noticias sobre cortes de tráfico, delitos, denuncias y otras informaciones de servicio al ciudadano.

Cada vez la ciudadanía es más consciente de las nuevas formas de comunicación con la Policía Local de Cartagena, ya que se han recibido un total de **123 preguntas** a través de Twitter y FaceBook, sobre cuestiones relevantes para la función policial y de convivencia ciudadana.

2.5. INSTAGRAM

En la plataforma Instagram, se han realizado 3 publicaciones, con una media de 67 "Me Gusta" por publicación y un total de **1615 seguidores** frente a los 1112 del año 2017.

2.6. BUZÓN WEB

A través del Buzón Web de www.cartagena.es se han recibido 198 mensajes de ciudadanos, que unidos a los 111 recibidos a través del e-mail policia.local@aytocartagena.es hacen un total de 309 mensajes.

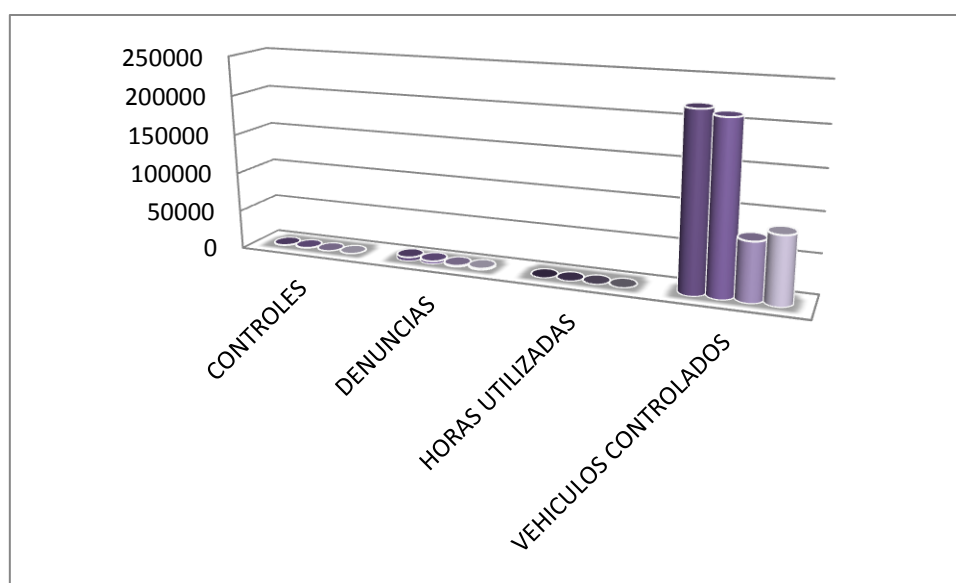
2.7. MEDIOS DE COMUNICACIÓN

La sección de Redes Sociales y Nuevas tecnologías de la Policía Local de Cartagena, además de estar en contacto con los distintos medios de comunicación de la ciudad, ha elaborado un total 120 notas de prensa.

3- SECCIÓN MOVILIDAD:

- SECCIÓN MOTORISTA.

UNIDAD MOTORISTA. CINEMOMETRO.				
TIPO DE INCEDENCIA	AÑO 2015	AÑO 2016	AÑO 2017	AÑO 2019
N ° CONTROLES	1103	1034	416	487
DENUNCIAS	5206	3829	1978	2257
HORAS UTILIZADAS	633h 10´	573h 75´	107h 45´	116h 40
VEHICULOS CONTROLADOS	218223	211195	73652	84598



UNIDAD MOTORISTA. MULTACAR				
AÑO	AÑO 2015	AÑO 2016	AÑO 2017	AÑO 2019
DENUNCIAS	2816	1512	1978	252 (2 MESES)

- SECCIÓN POLICÍA JUDICIAL DE TRÁFICO (ATESTADOS).

1. ACCIDENTES DE TRÁFICO.

1.1. Evolución de la accidentabilidad desde el año 2014 al 2019

Como se puede observar en los gráficos, tras un repunte de los siniestros en el año 2015, la tendencia de la siniestralidad en el término municipal fue decreciendo de manera

considerable hasta el año 2018 que, como se indica, fueron 1200 los accidentes ocurridos en el término municipal de Cartagena, si bien es cierto que el año 2019 sufre un aumento hasta alcanzar la cifra de **1393** accidentes, por lo tanto un crecimiento del 16% con respecto al año anterior.

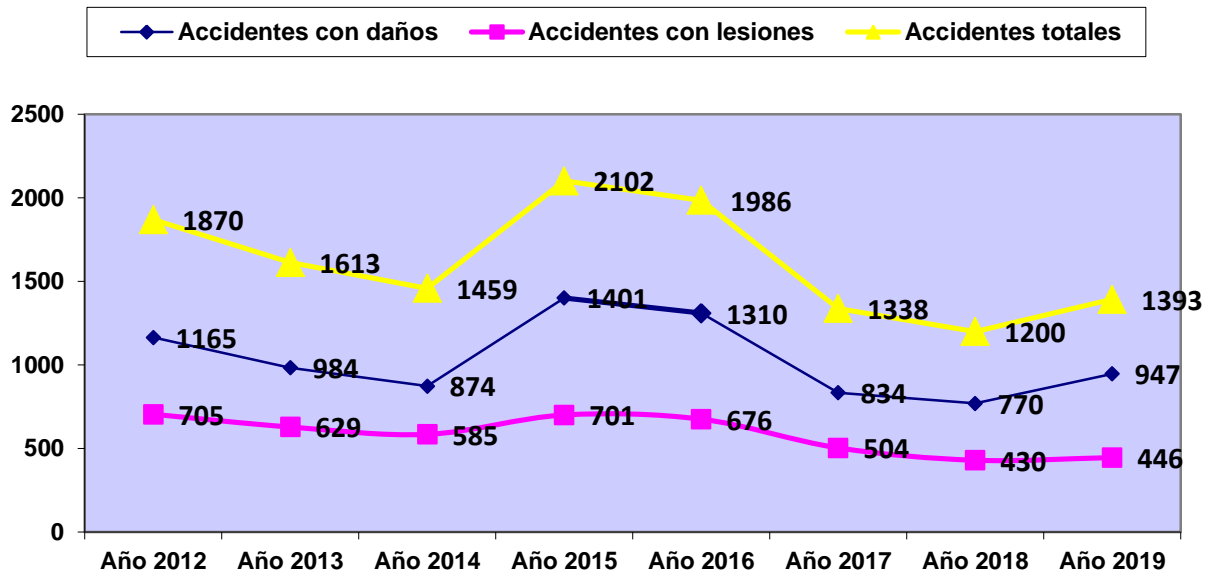


La siniestralidad general puede dividirse para un estudio pormenorizado en dos grandes grupos:

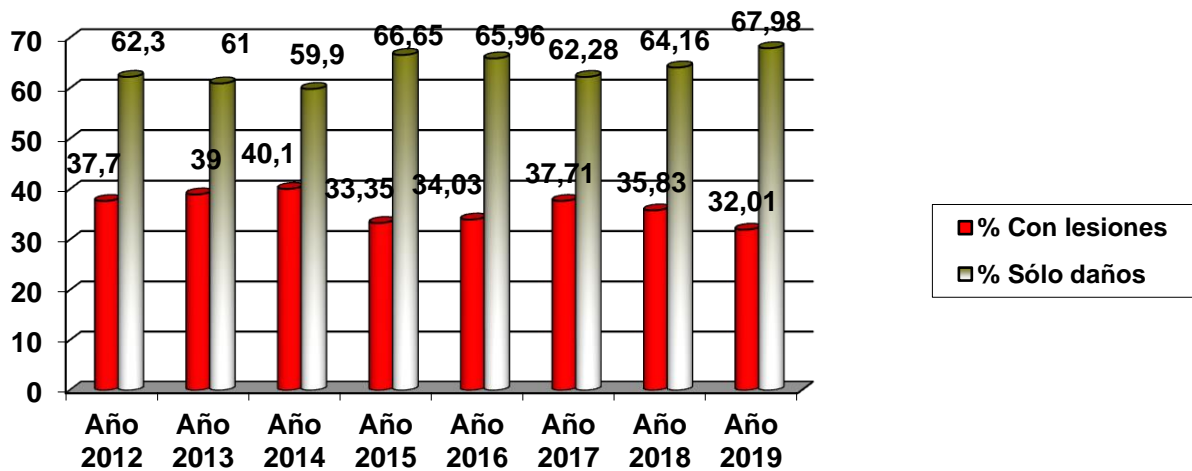
- **Accidentes CON HERIDOS:** Son los siniestros que registran víctimas personales, ya sean leves, graves o fallecidos. Este grupo supuso en 2018 un número de 430, mientras que en 2019 se registraron **446 accidentes con heridos (un 32,01 % del total)**. En el grupo de accidentes de Tráfico SIN HERIDOS se observa un aumento de **177** accidentes respecto al año 2018.

Mientras en accidentes de Tráfico CON HERIDOS, se observa cierta estabilidad con un ligero aumento, concretamente de **16** accidentes respecto al año anterior.

Evolución de la siniestralidad discriminando daños y lesiones



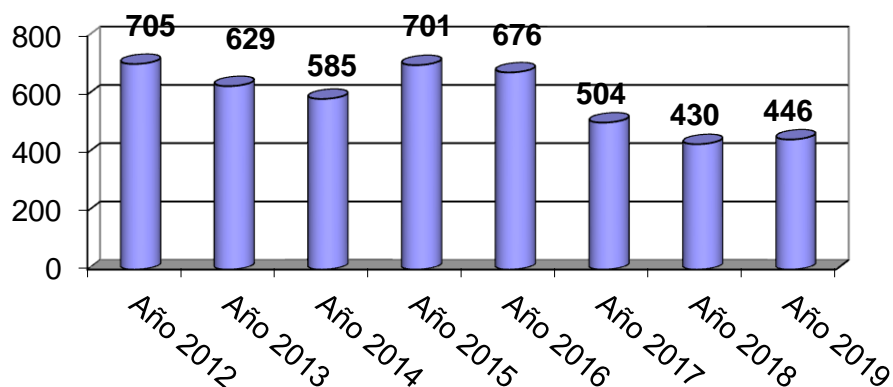
Evolución del porcentaje de accidentes con lesiones y sólo daños Año 2012-2019



1.2 Evolución de la accidentalidad con resultado de lesiones entre los años 2012 a 2019.

En este apartado se estudia la evolución de los siniestros registrados en los cuales se han producido algún tipo de lesionado. Dicho grupo de estudio ha sufrido un ligero ascenso de 16 accidentes (año 2018-2019).

Evolución accidentes con resultado de lesiones años 2012-2019



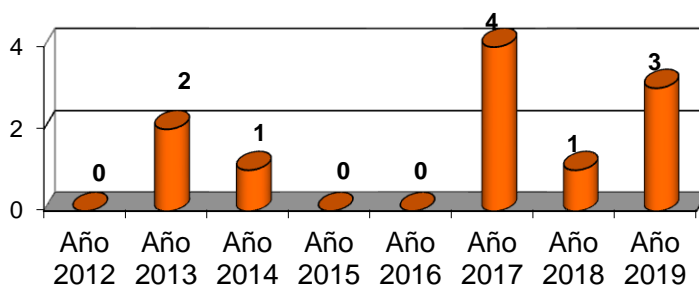
A continuación el bloque de los siniestros con lesionados se dividirá en tres subgrupos para su estudio pormenorizado:

1.2.1 Accidentes con resultado de fallecimiento entre Año 2012 y 2019.

En el caso de los fallecidos se han producido dos más que el año pasado (**3 fallecidos**). Los tres casos registrados se trataban de atropello a peatón.

1 Fallecida Menor de Edad (4 años), 1 Fallecido Varón (61-70 años), 1 Fallecido Varón (+ 70 años).

Evolución accidentes con resultado de fallecimiento años años 2012-2019

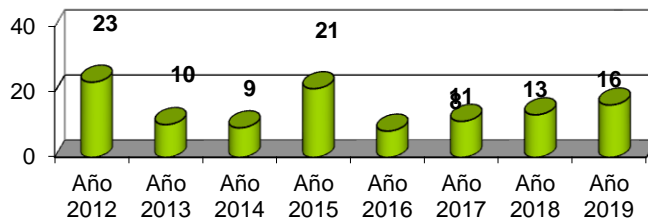


1.2.2 Accidentes con resultado de lesiones graves.

En el año 2019 se contabilizaron un total de **29 heridos graves**.

- **13 HERIDOS GRAVES (PEATONES).**
- **16 HERIDOS GRAVES (CONDUCTORES).**

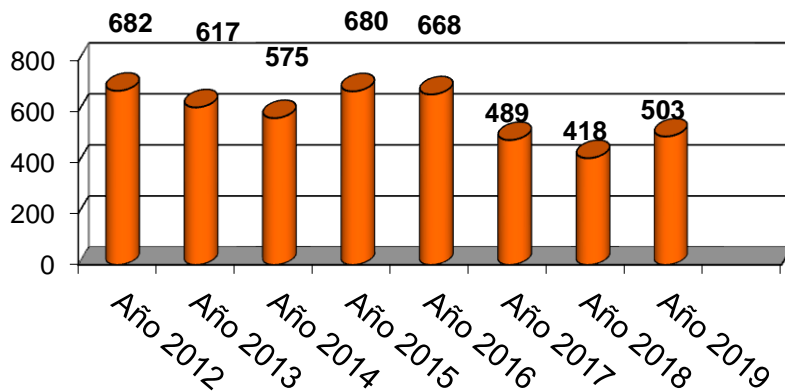
Evolución accidentes con resultado de lesiones graves 2012-2019



1.2.3 Accidentes con resultado de lesiones leves entre Año 2012 y 2019

Los siniestros con resultado de lesiones han aumentado con respecto al año anterior en 16 registros. El número total de **heridos leves registrados es de 503**, lo que supone un aumento de 85 víctimas con respecto al 2018.

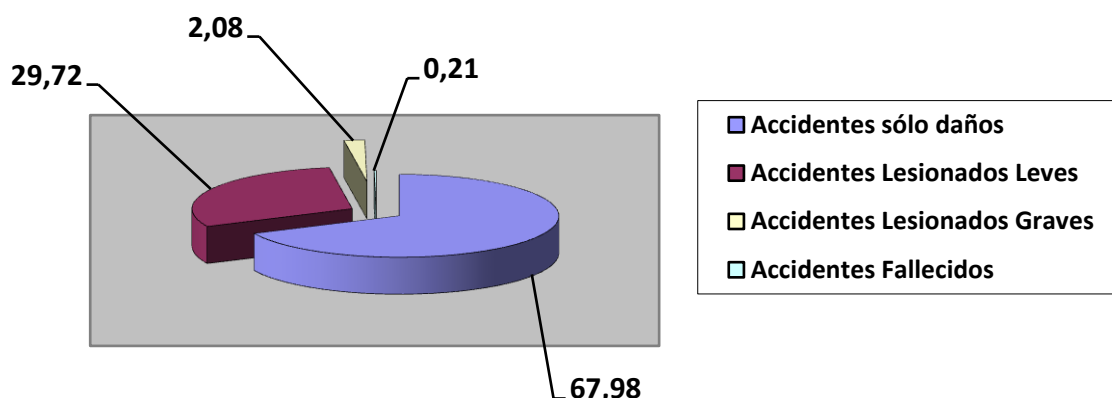
Evolución accidentes con resultado de lesionados leves 2012-2019



1.2.4 Resumen porcentual de la siniestralidad del 2019:

En la gráfica siguiente se pretende representar la distribución en importancia porcentual de los siniestros dividiendo éstos en cuatro grupos: Accidentes sin heridos (sólo daños), Accidentes con heridos leves, Accidentes con heridos graves y Accidentes con resultado de fallecimiento.

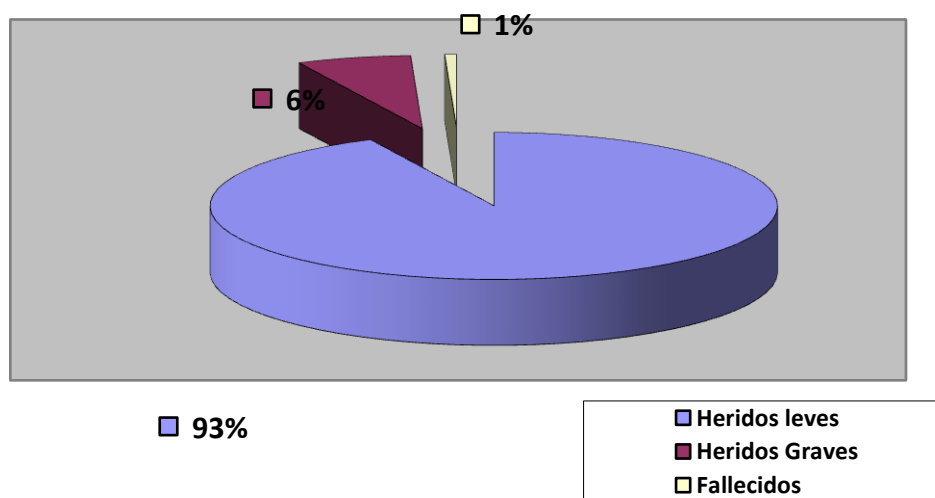
Porcentaje de resultado de accidentes de tráfico 2019



1.2.5 Desglose porcentual de los accidentes con heridos año 2019

La siguiente gráfica analiza la distribución porcentual del grupo de siniestros con heridos dividiéndolos en accidentes con heridos Leves, Graves y Fallecidos. En ella se observa un ligero descenso en heridos leves y un pequeño aumento en graves y fallecidos.

Porcentaje en accidentes con lesionados en 2019

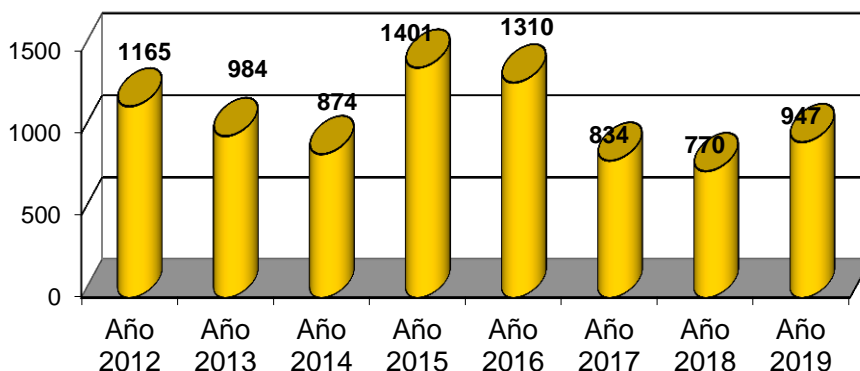


1.3 Evolución de los accidentes con resultado de sólo daños entre 2012 y 2019.

En el presente epígrafe se estudian aquellos accidentes que no implican víctimas personales. Al ser el grupo más grande de estudio también es el más representativo de la tendencia. En este caso se han producido un ascenso de **177** siniestros con respecto al año 2018. En este caso se mantiene estable el número de accidentes registrados, que ya sufrió un descenso importante entre el ejercicio 2016 a 2017 (476 registros menos). Como se comentó en la edición estadística del año 2017, ese descenso probablemente se debió a la aplicación de las directrices sobre asesoramiento en el caso de accidentes sin heridos que limitaron la intervención policial y por lo tanto el registro de siniestros.

Actualmente el ascenso parece alcanzar un número más o menos estable, con tendencia al alza.

Evolución de accidentes con daños 2019



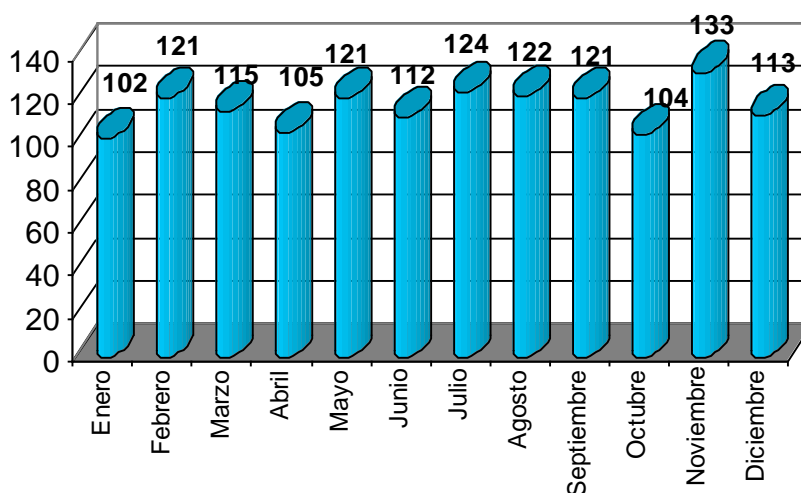
1.4 Estudio temporal de la siniestralidad en el ejercicio 2019.

El siguiente epígrafe estudia la distribución temporal de los accidentes de tráfico tomando como referencia los diferentes meses, días de la semana y horas del día.

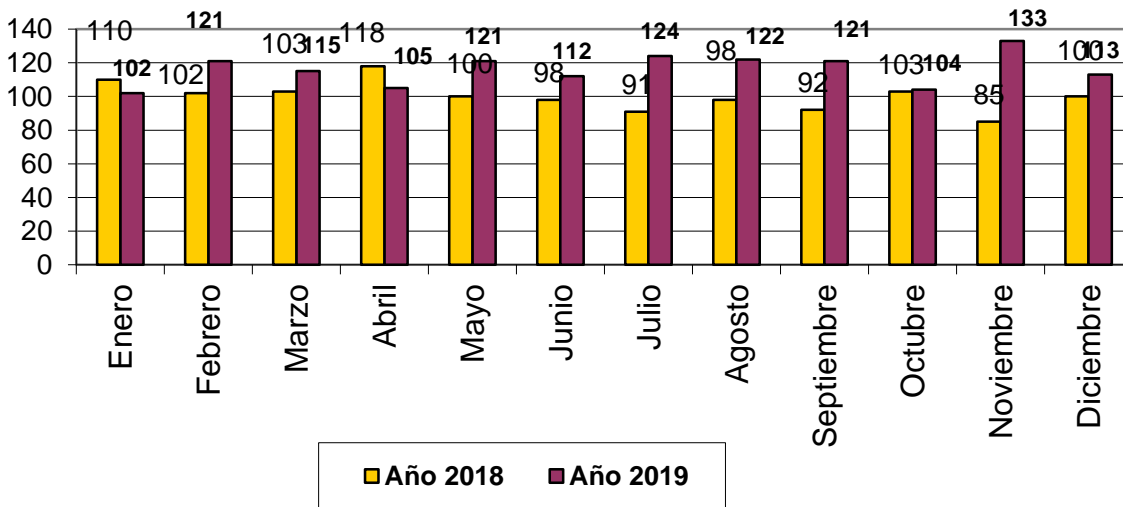
1.4.1 Distribución mensual de los accidentes de tráfico. Año 2019.

Cabe destacar una distribución muy uniforme entre los diferentes meses del año con una variación máxima de 31 registros entre el mes con más entradas (Noviembre) y el de menos (Enero). En la gráfica comparativa con el ejercicio anterior se observa una mayor estabilidad de los meses de verano con respecto al resto no siendo tan acentuado el descenso como en años anteriores.

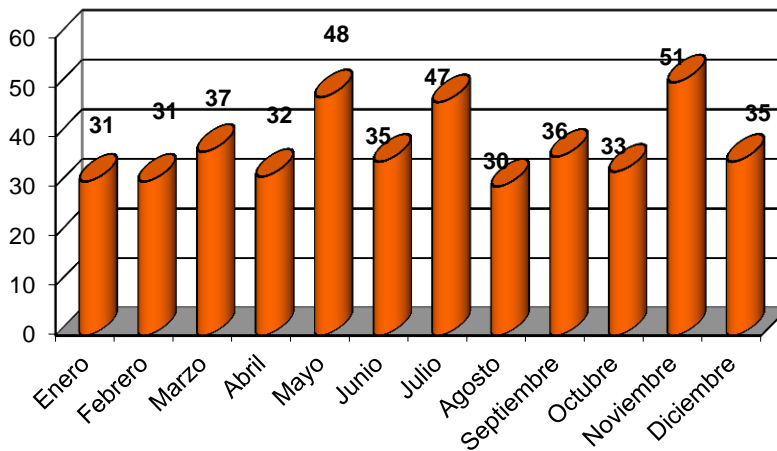
Distribución mensual de los de los accidentes 2019



Distribución mensual comparativa de los años 2018 y 2019

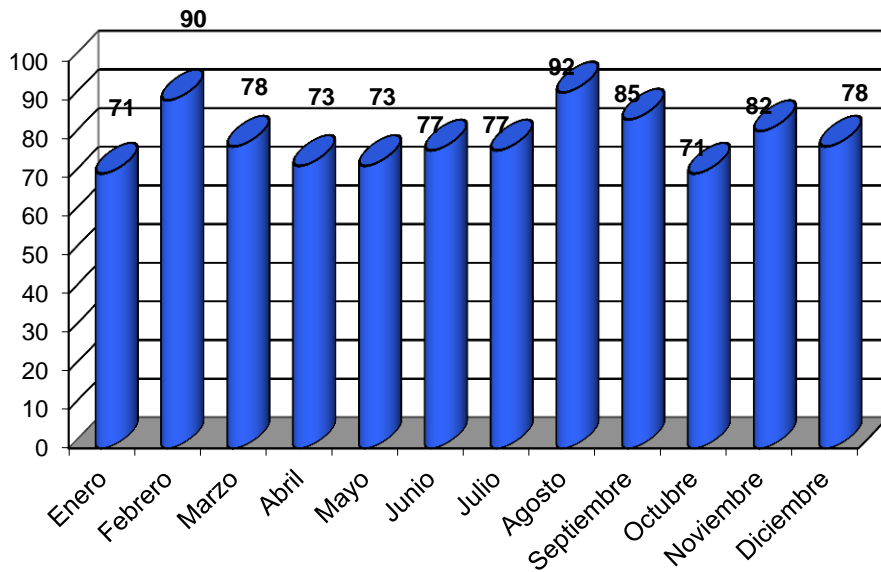


Distribución mensual de los accidentes con resultado de lesiones 2019.



En el caso del estudio de los accidentes con lesionados podemos observar repuntes en los meses de Mayo (48), Julio (47) y Noviembre (51) observando una estabilidad de siniestros en el resto de meses del año.

Distribución mensual de los accidentes con sólo daños año 2019.

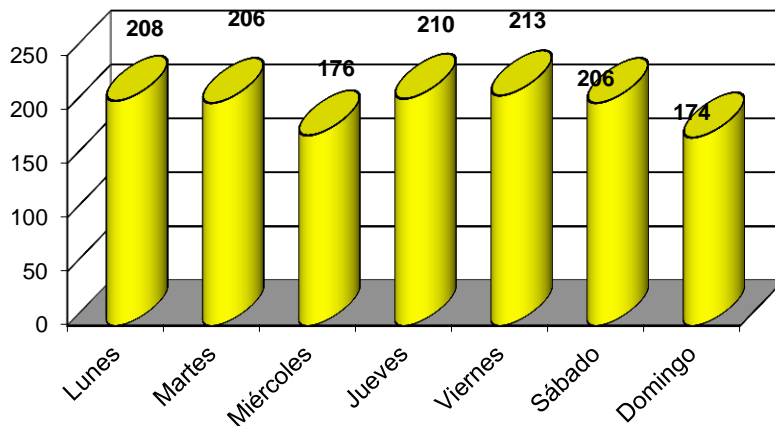


Como es de esperar la distribución casi uniforme entre los meses del total de siniestros supone que los registros de accidentes con daños y accidentes con heridos se complementan en cada mes. De este modo los meses más alcistas en accidentes con sólo daños son Febrero y Agosto.

1.4.2 Distribución semanal de los accidentes de tráfico. Año 2019.

Al igual que el año anterior se observa una disminución de los siniestros en los fines de semana, probablemente motivada por la disminución de la circulación laboral y escolar. Durante la semana, el miércoles es el día de menor incidencia. Dicha tendencia se mantiene para los accidentes de tráfico con implicados llesos.

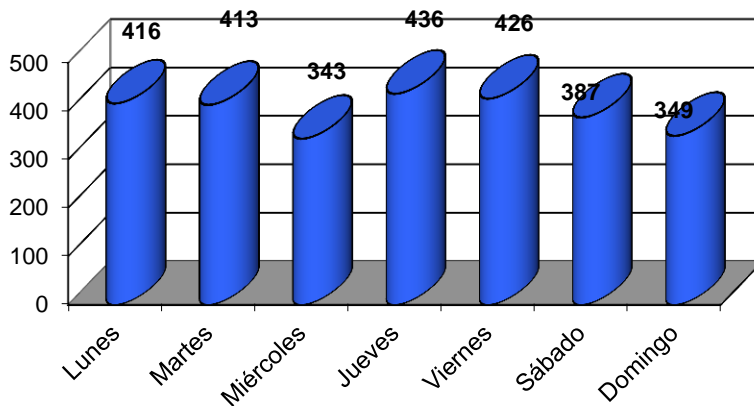
Distribución semanal de los accidentes de tráfico. 2019



1.4.3 Distribución semanal de implicados ILESOS en accidentes de Tráfico. Año 2019.

Se observa una disminución de los **IMPLICADOS ILESOS** en siniestros en los fines de semana y miércoles. Con un total de **2770** implicados en **947** accidentes de daños.

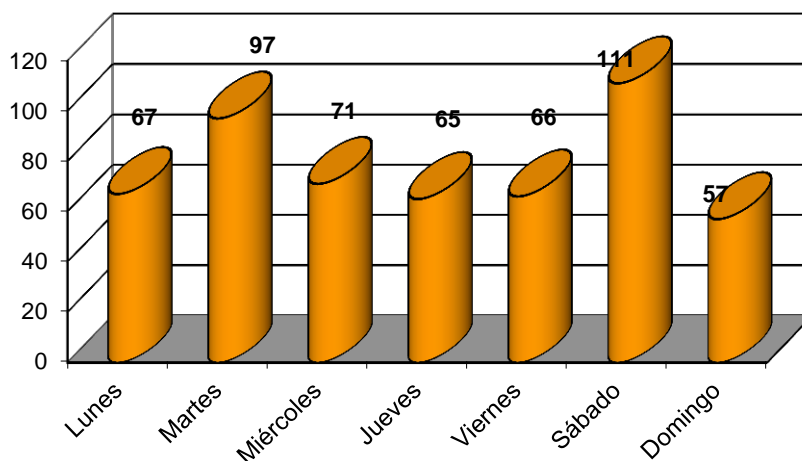
Distribución semanal de IMPLICADOS ILESOS, año 2019.



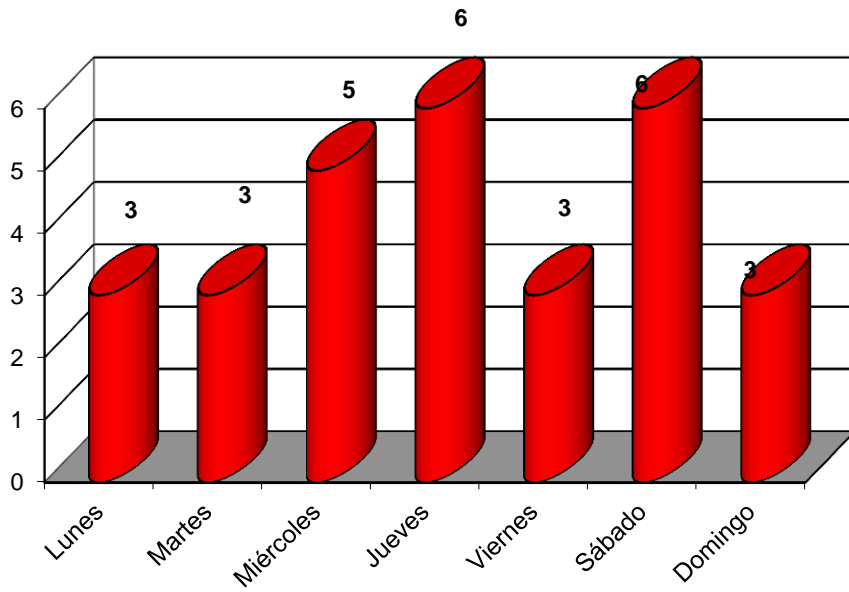
1.4.4 Distribución semanal de las VICTIMAS en accidentes de tráfico. 2019.

De los **446** Accidentes de tráfico con resultado de lesiones analizados, se observa un aumento de **VICTIMAS** los sábados, con un total de **111**. Durante la semana, el día de mayor incidencia se sitúa en **Martes**, con **97**.

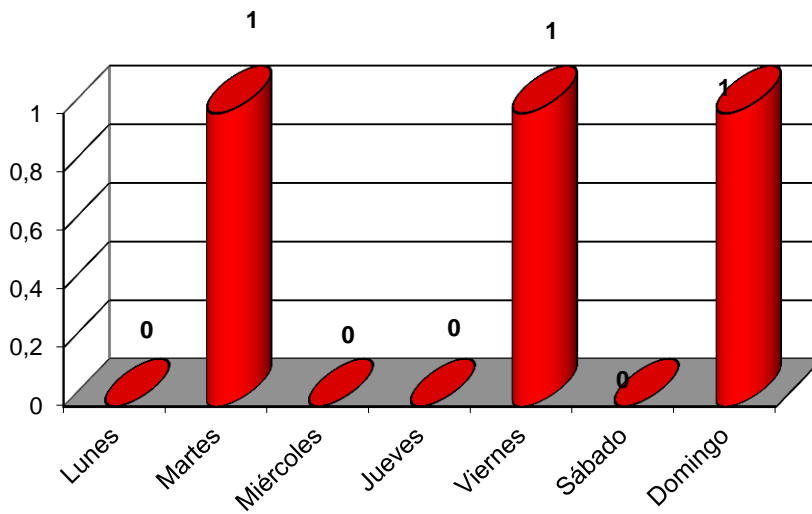
Distribución semanal de las VICTIMAS en accidentes de Tráfico. Año 2019



Distribución semanal de los accidentes con resultado lesionados graves. Año 2019



Distribución semanal de los accidentes con resultado fallecidos . Año 2019



Resumen de la totalidad de los lesionados.

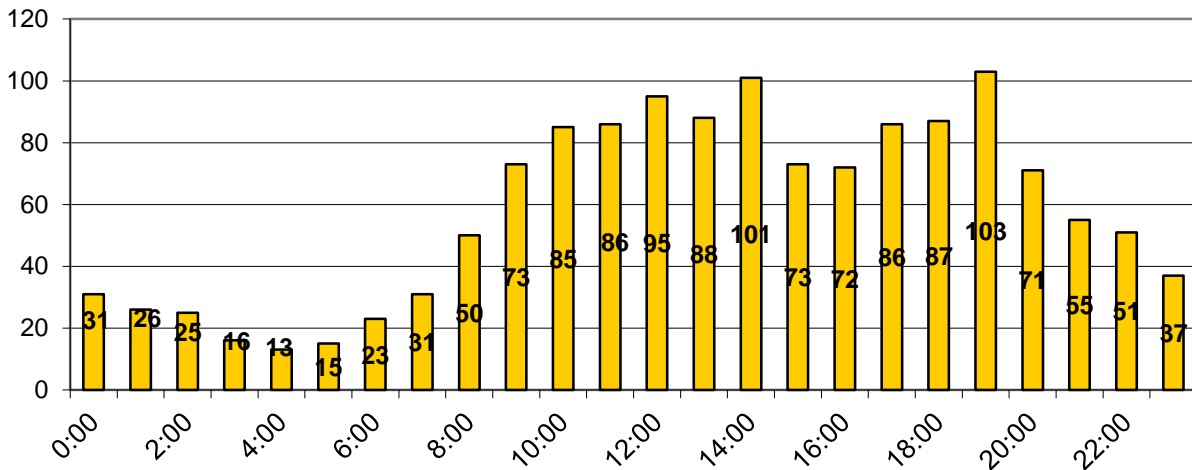
El siguiente cuadro describe la relación entre el número de siniestros y el de lesionados

AÑO 2019	Nº Siniestros	Nº Lesionados
LEVES (SÓLO)	414	502
GRAVES	29	29
FALLECIDOS	3	3
TOTAL	446	534

1.5 Distribución horaria de los accidentes de tráfico. Año 2019.

En la distribución horaria de los siniestros se puede observar que un gran porcentaje de los mismos se concentra en la franja de **14:00 horas** (101 siniestros) y las 19:00 horas (103 siniestros) relacionado con el tránsito laboral y transporte particular de escolares. A partir de las 07:00 horas se produce un aumento gradual de los siniestros, motivado probablemente por las entradas a los centros de trabajo y escolares. Al contrario sucede desde las 20:00 horas, donde se observa un descenso paulatino.

Distribución horaria de los accidentes de tráfico en el año 2019.



1.6 Causas motivadoras de los accidentes en 2019.

En el siguiente epígrafe se realiza un estudio de las **causas más habituales** de los siniestros y en los que se ha contemplado cinco grupos principales: Adelantamientos indebidos, No respetar la prioridad de paso, No respetar la distancia de seguridad, Negligencia y Otros.

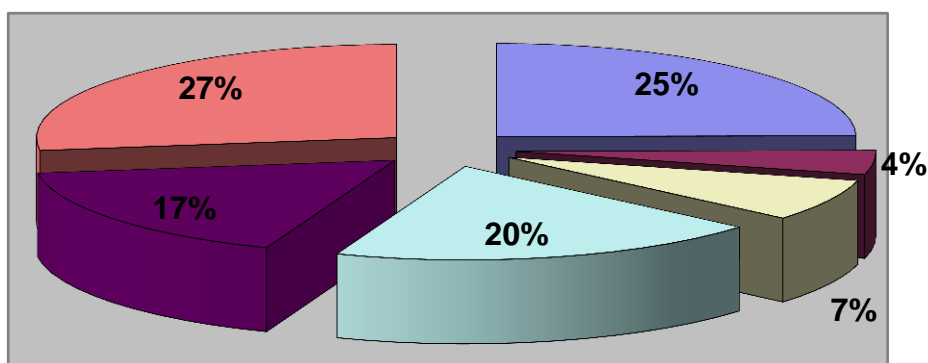
AÑO 2019	Nº Siniestros 1393
Falta Atención en la conducción	346
Adelantamientos, cambio de carril y giro indebido o sin precaución	58
No respetar Paso de Peatones	101
No respetar distancia de seguridad	272
Desobedecer otras señales (Señales y Semáforos)	237
Otros	379

1.6.1 Distribución porcentual de los siniestros según causas.

El mayor número de registros son a consecuencia de falta de atención en la conducción (25%), puesto que en otros (27%) se engloban otras muchas infracciones cometidas por los conductores.

Distribución porcentual de los siniestros según causas. 2019

- Falta Atención en la conducción
- Adelantamientos, cambio de carril y giro indebido o sin precaución
- No respetar Paso de Peatones
- No respetar distancia de seguridad
- Desobedecer otras señales
- Otros

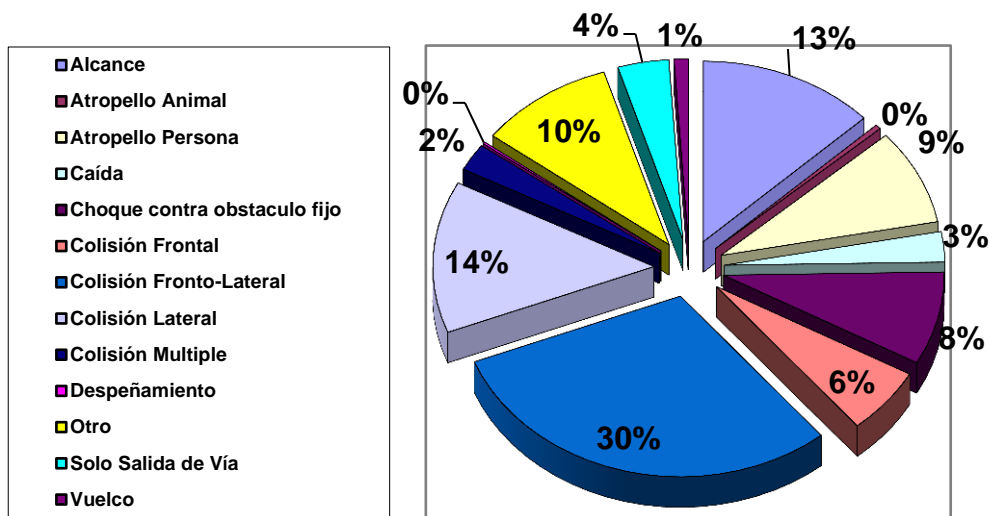


1.7 Tipología de los accidentes de tráfico registrados en 2019.

En el presente epígrafe se estudia la distribución de la siniestralidad atendiendo al tipo de accidente, es decir a la mecánica de los mismos. Para ello distinguimos 13 categorías básicas: Alcance, Atropello Animal, Atropello a Persona, Caída, Choque contra obstáculo fijo, Colisión Frontal, Colisión Fronto-Lateral, Colisión lateral (Embestida), Colisión múltiple, Despeñamiento, Otros, Salida Vía, Vuelco.

	Alcance	Atropello a animal	Atropello a persona	Caída	Choque contra obstáculo	Colisión frontal	Colisión fronto-lateral	Colisión lateral
2019	153	5	101	32	98	70	354	160
	Colisión múltiple	Despeñamiento	Otro	Solo salida de la vía	Vuelco			
2019	29	2	117	44	12			

Tipología porcentual de Accidentes registrados 2019



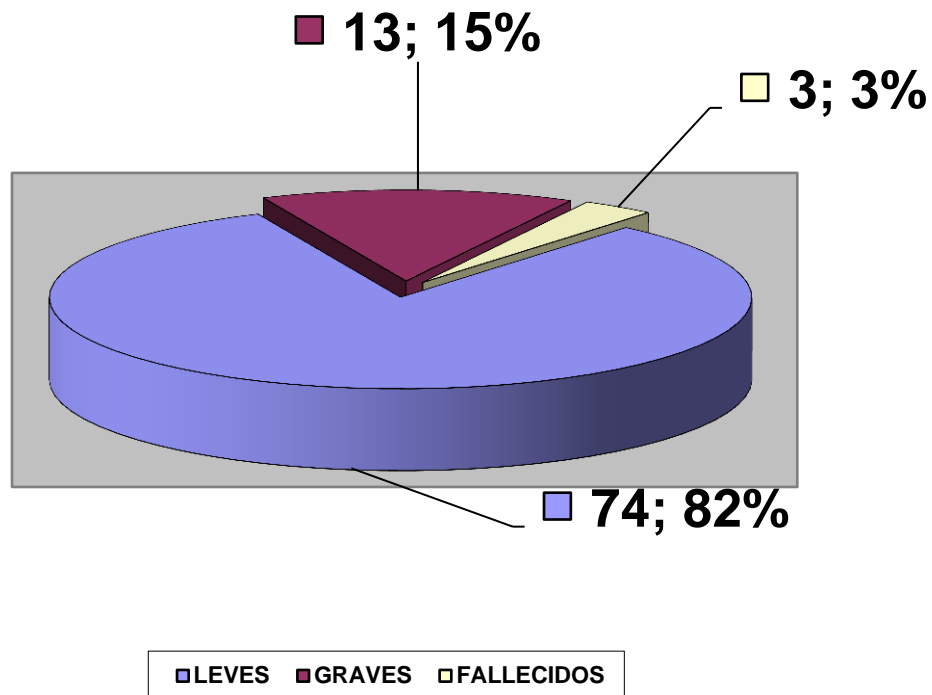
1.8 Estudio específico de los ATROPELLOS.

Debido a la trascendencia y gravedad de este tipo de accidentes desde el año 2017, se viene realizando un estudio pormenorizado de los mismos atendiendo a factores como son los vehículos intervinientes, edad de los atropellados, gravedad de las lesiones, localización espacial del siniestros...De entre los atropellos analizados no se han considerado aquellos en los que el sujeto atropellado era un animal, es decir sólo se han tenido en cuenta atropellos a personas. Tampoco se tienen en cuenta los accidentes de tráfico en los que se ven implicados ciclistas, si bien en algunas bibliografías, este tipo de siniestro se recoge también como atropello debido a la gran desproporción entre las unidades de tráfico implicadas.

En el ejercicio anterior se produjeron **86** accidentes con atropello, afectando a 87 peatones. En 2019 se han producido **101** atropellos afectando a 90, los cuales se distribuyen como siguen según diferentes factores:

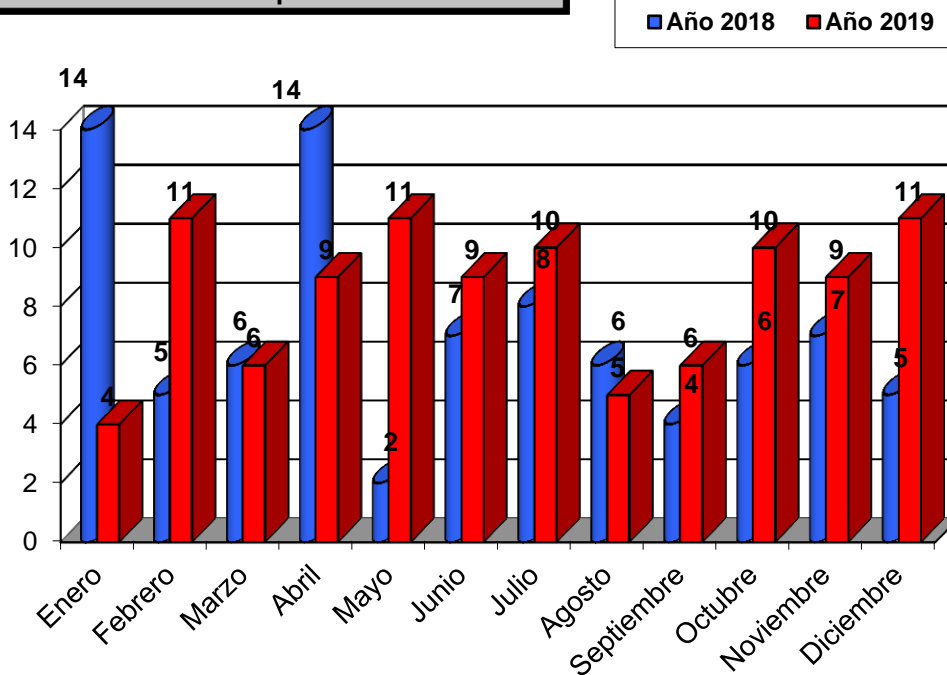
A) Gravedad del atropello: Se registran 11 atropellos sin lesiones, 74 atropellos con lesiones leves y 13 con lesiones graves y 3 con resultado de fallecido.

Distribución de los Atropellos según gravedad año 2019



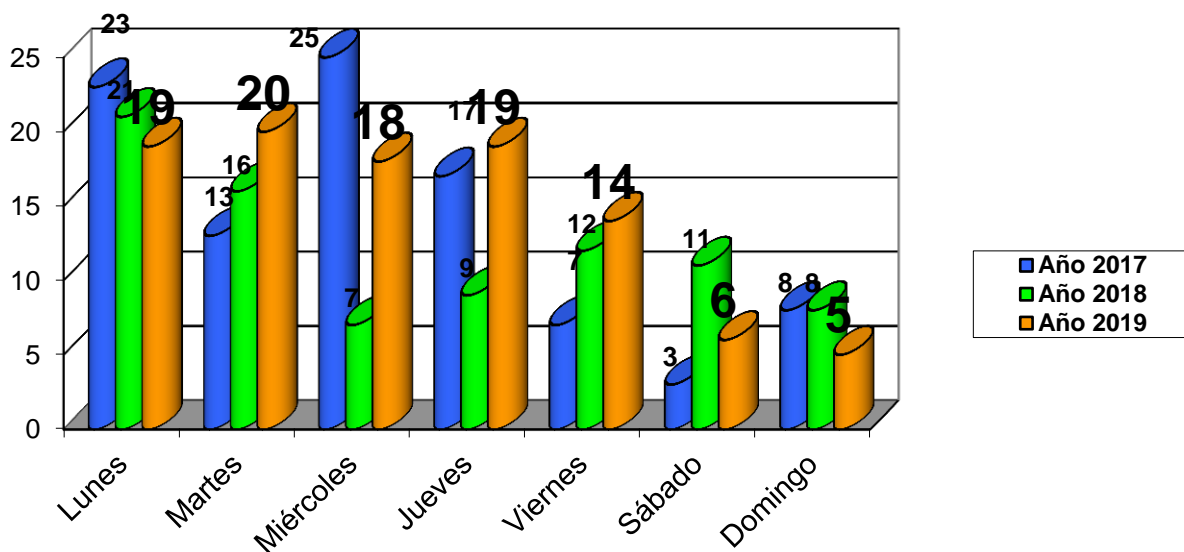
B) Distribución mensual de los atropellos. Se destaca en el Ejercicio 2019 tan sólo un descenso significativo en el mes de Enero con 4 atropellos, y en Abril (5).

Distribución mensual de los atropellos .Año 2018-2019



C) Distribución semanal de los atropellos: En 2019 se aprecia una disminución de los atropellos en fin de semana con respecto a 2017 y 2018.

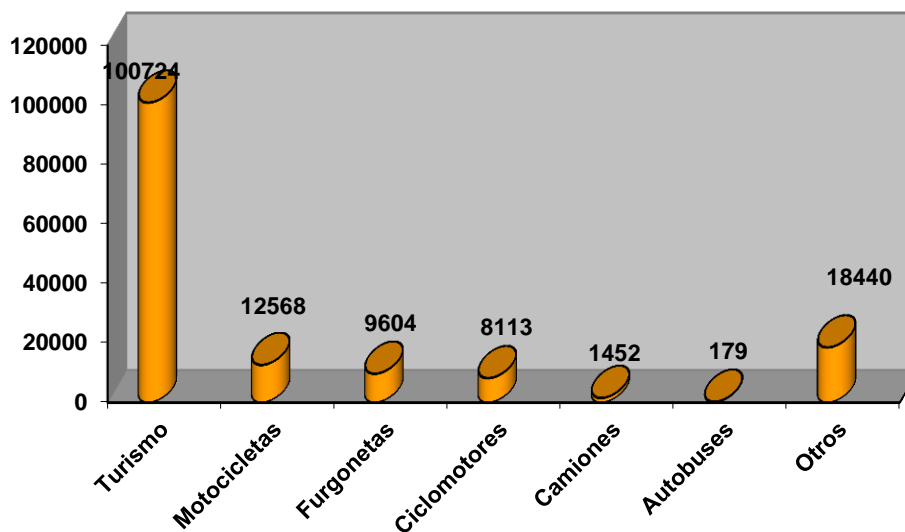
Distribución semanal de los ATROPELLOS. Comparativa 2017-2019



1.9 Parque de vehículos censados en el municipio de Cartagena.

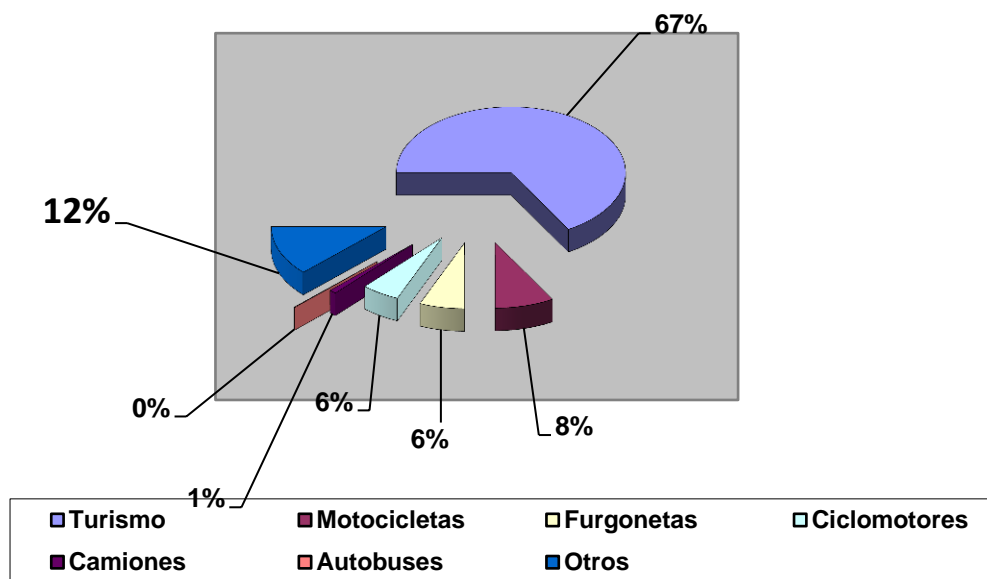
En el ejercicio 2019 el padrón de vehículos arrojaba un total de 151.080 vehículos, es decir 2471 unidades **más** que en el ejercicio anterior, por lo tanto un aumento del parque móvil de un 1.6%, parece que este aumento del número de vehículos con respecto al incremento del número de accidentes.

Distribución del parque móvil según tipo de vehículo 2019



Porcentaje de los vehículos por clase censados en Cartagena.

Distribución porcentual del parque móvil en Cartagena.



1.10 Vehículos implicados en accidentes de tráfico 2019.

En este epígrafe se trata la presencia de las diferentes unidades de tráfico envueltas en siniestros.

1.10.1 Número y clase de los vehículos implicados en accidentes de tráfico en 2019.

A continuación se divide el número y clase de vehículo implicados en accidentes de tráfico en el año 2019.

VEHÍCULOS IMPLICADOS EN ACCIDENTES DE TRÁFICO					
Autobús	Autocaravana	Bicicleta	Camión rígido	Ciclo	Ciclomotor
32	2	36	49	5	47

VEHÍCULOS IMPLICADOS EN ACCIDENTES DE TRÁFICO					
Cuadriciclo ligero	Cuadriciclo no	Furgoneta	Maquinaria	Maquinaria de	Motocicleta >
6	1	148	3	2	130

VEHÍCULOS IMPLICADOS EN ACCIDENTES DE TRÁFICO					
Motocicleta hasta	Otros vehículos	Otros vehículos	Remolque	Semiremolque	Sin especificar
2	6	6	1	1	9

VEHÍCULOS IMPLICADOS EN ACCIDENTES DE TRÁFICO			
Todo terreno	Tractocamión	Turismo	Vehículo
41	8	1913	8

Núm. vehículos implicados por clase de accidente

Colisión fronto-lateral	749
Colisión frontal	119
Choque contra obstáculo fijo	142
Alcance	339
Caída	49
Atropello a persona	121
Colisión múltiple	91
Solo salida de la vía	58
Otro	210
Despeñamiento	4
Atropello a animal	5
Colisión lateral	314
Vuelco	18

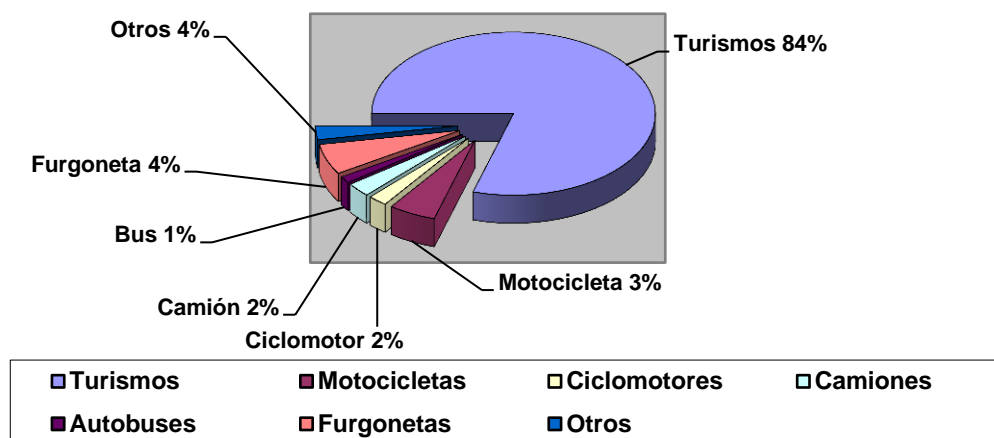
Núm. vehículos implicados por clase de vehículo

Autocaravana	2
Motocicleta hasta 125cc	2
Turismo	1913
Cuadriciclo no ligero	1
Motocicleta > 125cc	130
Tractocamión	8
Maquinaria de obras	2
Otros vehículos con motor	6
Ciclomotor	47
Autobús	32
Cuadriciclo ligero	6
Vehículo articulado	8
Ciclo	5
Otros vehículos sin motor	6
Sin especificar	9
Semiremolque	1
Bicicleta	36
Furgoneta	148
Camión rígido	49
Maquinaria agrícola	3
Todo terreno	41
Remolque	1

En esta tabla se observa la mayor presencia de turismos en los siniestros, lógica a tenor de los datos estadísticos del parque móvil municipal. Debido a la gran variedad de vehículos implicados en Accidentes de Tráfico, los englobaremos en 7 grupos, Turismo, Motocicletas, Ciclomotores, Camiones, Autobuses, Furgonetas y Otros.

1.10.2 Distribución porcentual de los vehículos implicados en siniestros en 2019 según tipo.

Distribución porcentual de los vehículos implicados en siniestros.



1.10.3 Número de vehículos implicados por vías con mayor siniestralidad 2019.

En este epígrafe trataremos las vías con mayor número de vehículos implicados. Se ha tomado como referencia las vías con más de 40 vehículos implicados.

El mayor número de vehículos implicados en siniestros se localiza en Avenida Tito Didio, aclarar que esta vía es el punto de geolocalización del programa **BETTER** para los siniestros ocurridos en el Centro Comercial Espacio Mediterráneo, de ahí que sea el que mayor número de vehículos registra con 107.

- Avenida Tito Didio (incluimos Centro Comercial Espacio Mediterráneo): **107 vehículos.**
- Paseo Alfonso XIII: **82 vehículos**
- Calle Jorge Juan: **60 vehículos.**
- Calle Santiago Ramón y Cajal: **59 vehículos.**
- Gran Vía De La Manga: **54 Vehículos.**
- Calle Ángel Bruna: **50 vehículos.**
- Alameda san Antón: **49 vehículos.**
- Calle Juan Fernández: **47 vehículos.**
- Calle Sebastián Feringán: **44 vehículos.**

1.10.4 Puntos negros y tramos de concentración de accidentes.

Según definición de la D.G.T un **Punto Negro (PN)** es "aquel emplazamiento perteneciente a una calzada de una red de carreteras en el que durante un año natural se hayan detectado 3 o más accidentes con víctimas con una separación máxima entre uno

y otro de 100 m.”.

La definición de **Tramo de concentración de accidentes (TCA)** no está definida por la D.G.T pero en todo caso es un término comparativo que implica una densidad de tráfico elevada y una longitud mínima. .

Zona de alta incidencia de accidentes de tráfico. Año 2019.

Resultado	Totales	Sólo Daños	Heridos
Paseo Alfonso XIII	48	16	32
Espacio Mediterráneo	19	15	4
Gran Vía de La Manga	44	23	11
Alameda de San Antón	35	17	18
Ramón y Cajal	26	11	15
Jorge Juan	44	15	29
Severo Ochoa	16	9	6
Ronda Ciudad De La Unión	23	12	11

2. ALCOHOLEMIA.

Bajo este título englobamos todas aquellas pruebas de detección de alcohol que arrojan un resultado positivo. Dicho resultado puede conllevar una sanción administrativa o dar pie a la instrucción de diligencias judiciales por presunto Delito Contra la Seguridad Vial:

- **Alcoholemia resultado Administrativo:** Son aquellas en las que el examinado arroja un resultado por encima de **0,25 mg/l** de alcohol en aire espirado sin llegar a superar los **0,60 mg/l**. En el caso de los conductores noveles y profesionales, este corte se inicia en **0,15 mg/l** de alcohol. Se subdividen en **Graves** (aquellas que no superan los **0,50 mg/l**) y **Muy Graves** (los que superan dicha cifra).
- **Alcoholemia Judicial:** Son aquellas que según recoge el C.P en su artículo **379.2** conlleva una tasa superior a **0,60 mg/l o influencia alcohólica**.

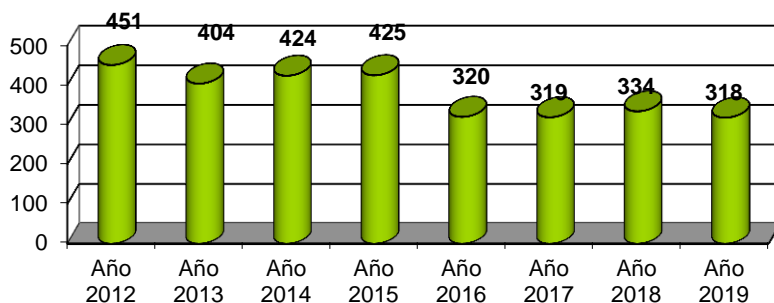
2.1 Evolución de las pruebas de Alcoholemia con resultado positivo desde 2012-2019.

A continuación se realiza el estudio pormenorizado de las pruebas de detección alcohólica positivas y su posterior división atendiendo a la vía sancionadora (administrativa o penal) aplicable.

2.1.1 Evolución de las Pruebas de Alcoholemia Positiva TOTAL. 2012-2019.

En el año 2019 resultaron positivas 318 pruebas de alcohol, 16 menos que el ejercicio anterior.

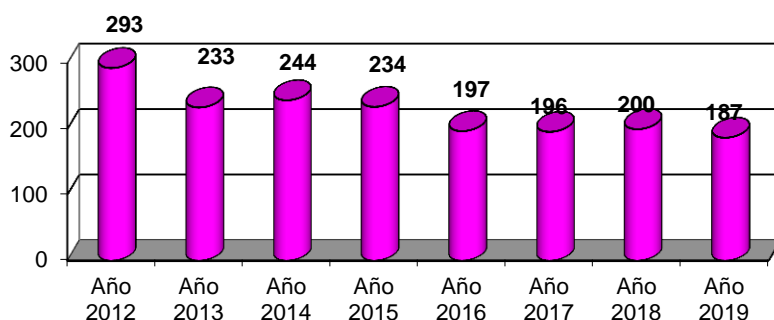
Evolución alcoholemias positivas total años 2012-2019.



2.1.2 Evolución de las alcoholemias positivas sólo judiciales 2012-2019.

En el caso de las alcoholemias Judiciales se observa un ligero descenso con 13 pruebas positivas más que el año anterior.

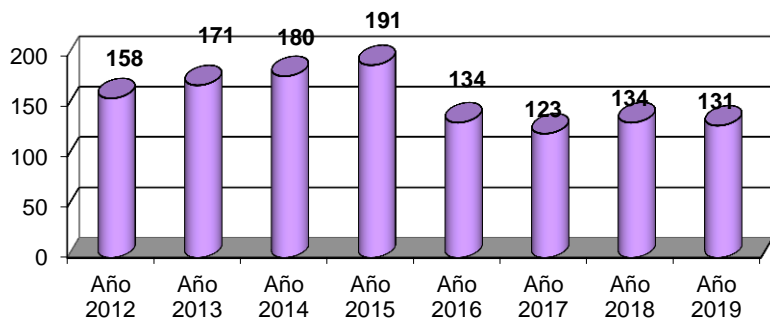
Evolución alcoholemias positivas 2012-2019.



2.1.3 Evolución de las alcoholemias positivas sólo administrativas 2012-2019.

En el año 2019 se dieron 131 pruebas de alcohol con resultado de sanción administrativa, 3 menos que el año anterior.

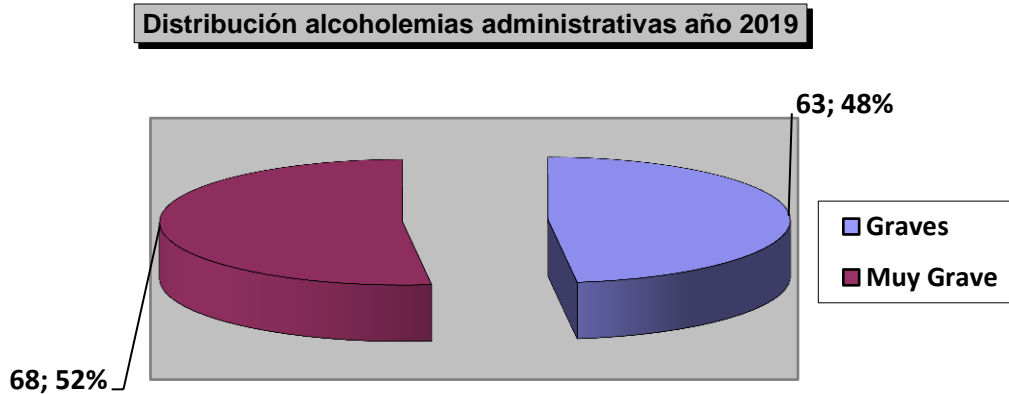
Evolución alcoholemias positivas ADMINISTRATIVAS 2012-2019.



2.1.4 Distribución porcentual de alcoholemias administrativas graves (< 0,50 mg/l) y leves (>0,50 mg/l).

En el ejercicio 2019 se han registrado **131 positivos administrativas**. De estas, **63** son de calificación Grave y **68** de calificación Muy Grave.

El gráfico que se adjunta representa la distribución proporcional de los dos tipos de positivos en alcohol.



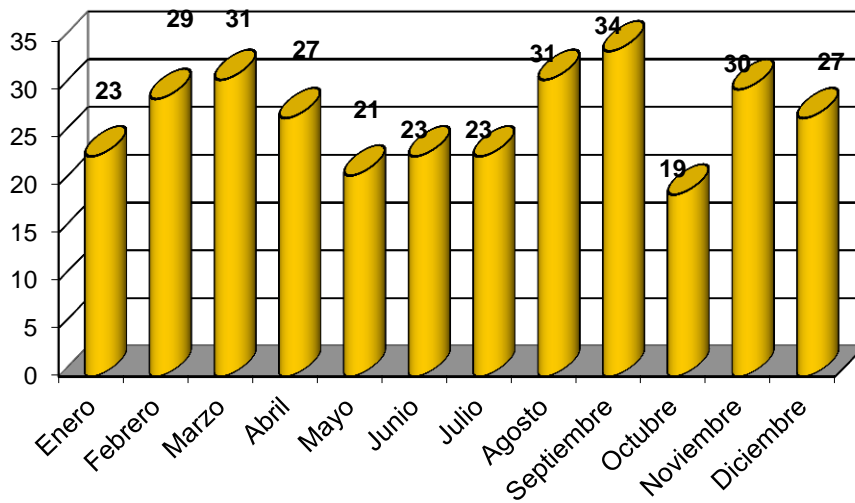
2.2 Estudio temporal de las alcoholemias con resultado positivo. Año 2019.

En este epígrafe se pretende analizar el factor temporal del consumo de alcohol entre los conductores, desarrollado a través de los intervalos mensuales, semanal y diario.

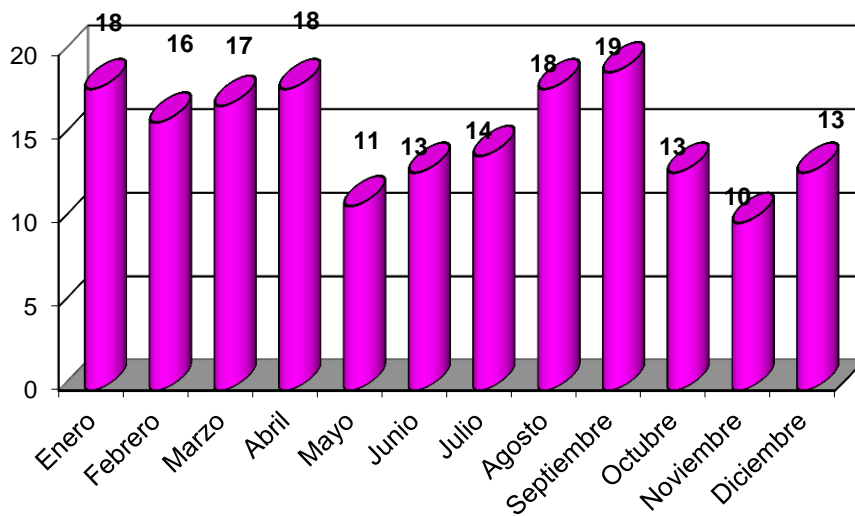
2.2.1 Distribución mensual de las alcoholemias positivas. Año 2019.

Se puede observar unos picos correspondientes a los meses de Marzo, Agosto, repunte de los positivos debido, posiblemente al aumento de la movilidad en fechas estivales y el ocio. En el mes de Septiembre se observa el pico más alto, debido a los controles preventivos de Alcohol y Drogas programados por la Jefatura de Policía Local con motivo de las Fiestas de Cartagineses y Romanos. Estos repuntes se distribuyen igualmente entre los tres tipos de alcoholemias en estudio.

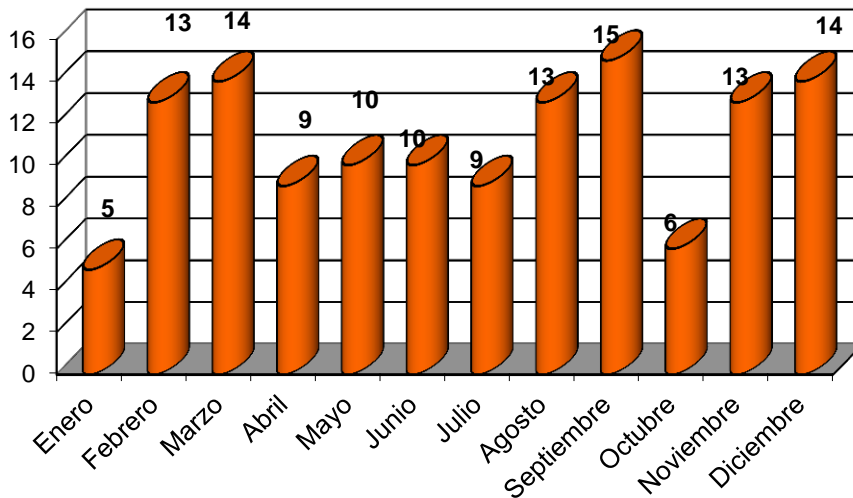
Distribución mensual del TOTAL DE ALCOHOLEMIAS. 2019



Distribución mensual de ALCOHOLEMIAS JUDICIALES. 2019



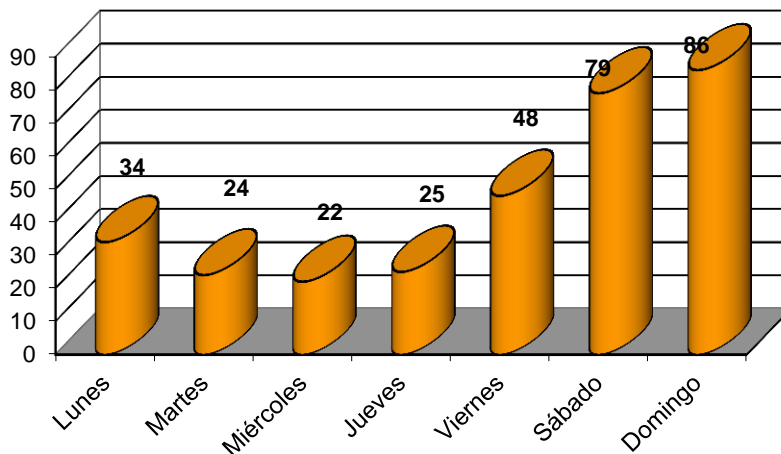
Distribución mensual de ALCOHOLEMIAS ADMINISTRATIVAS. 2019



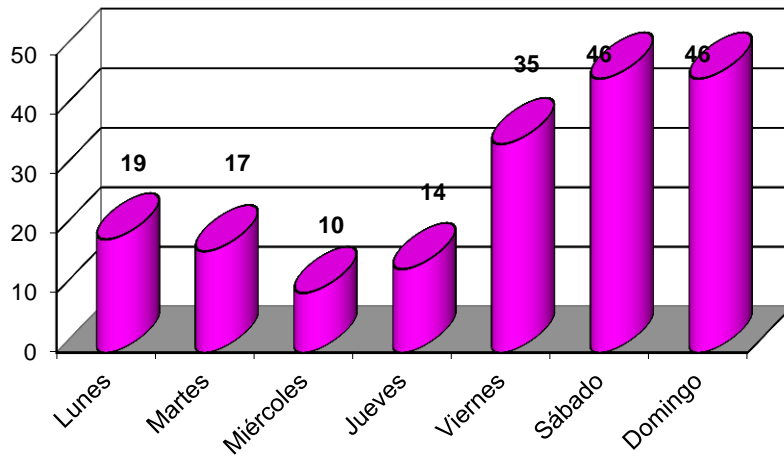
2.2.2 Distribución semanal de las alcoholemias positivas. Año 2019.

En todos los casos (Judiciales y Administrativas) se observa un aumento de las alcoholemias positivas según se avanza en la semana alcanzando su máximo en los fines de semana, claro exponente de la ingesta de alcohol y conducción ligada al tiempo libre. Se puede observar igualmente que esta tendencia decrece a partir del lunes hasta el Jueves.

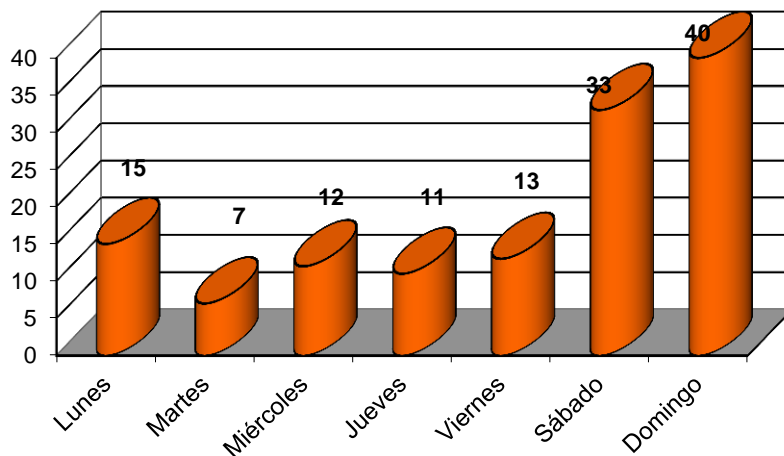
Distribución semanal del TOTAL DE ALCOHOLEMIAS.2019



Distribución semanal de ALCOHOLEMIAS JUDICIALES.2019



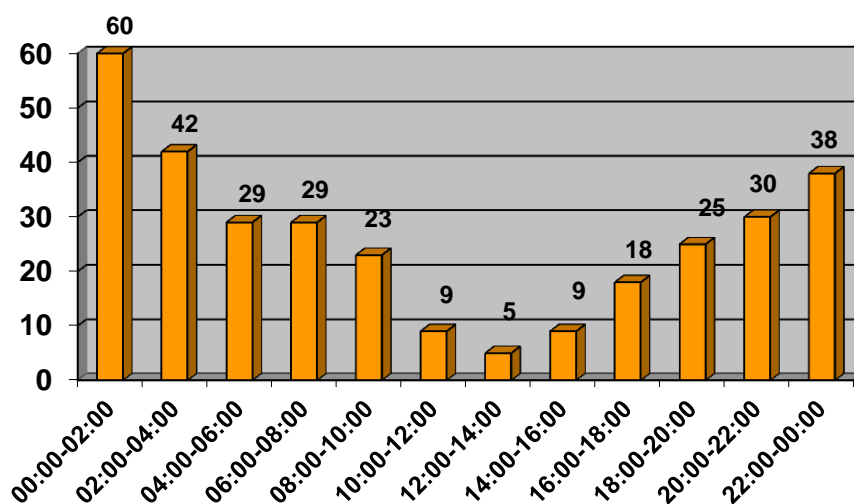
Distribución semanal de ALCOHOLEMIAS ADMINISTRATIVAS.2019



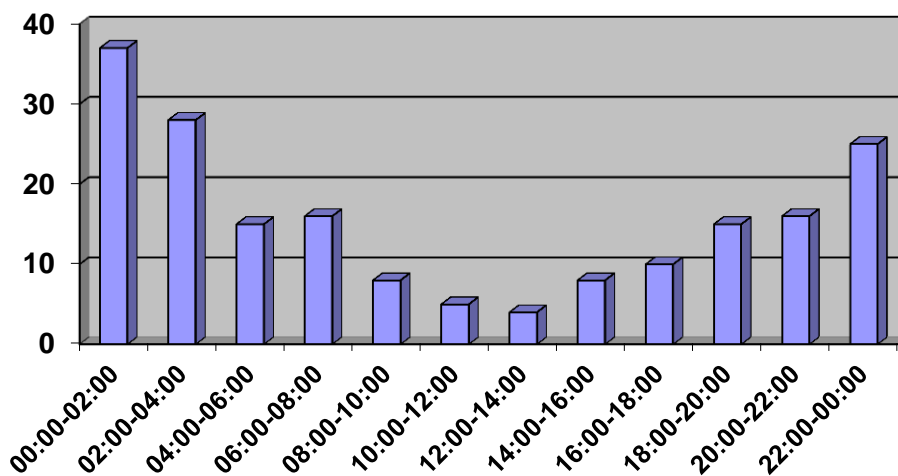
2.2.3 Distribución horaria de las alcoholemias positivas. Año 2019.

Los máximos de alcoholemias positivas (de cualquier tipo) se distribuye con un pico entre las 00:00 horas a las 02:00 horas. A partir de ese momento se produce un descenso que tiene su mínimo entre 12 y 14 horas, repuntando nuevamente hasta las 22:00 horas.

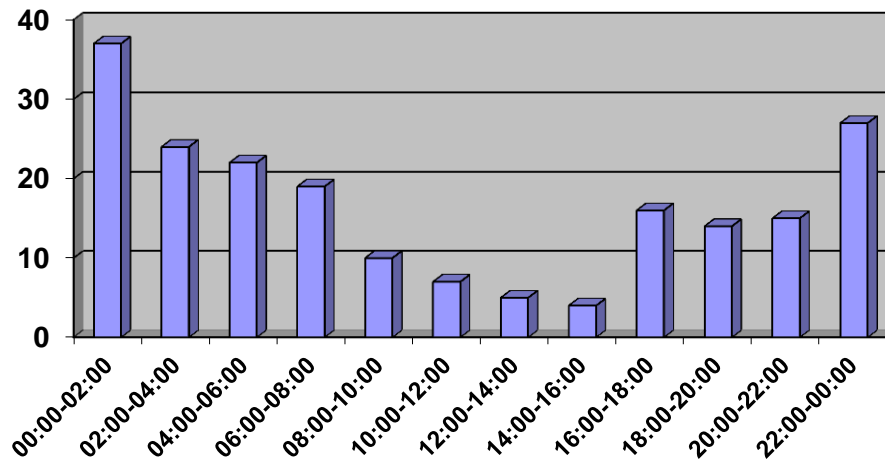
Distribución horaria del TOTAL DE ALCOHOLEMIAS.2019



Distribución horaria de ALCOHOLEMIAS ADMINISTRATIVAS.2019



Distribución horaria de ALCOHOLEMIAS JUDICIALES.2019



3. DELITOS Y SANCIONES RELACIONADAS CON SUSTANCIAS TÓXICAS Y PSICOTRÓPICAS.

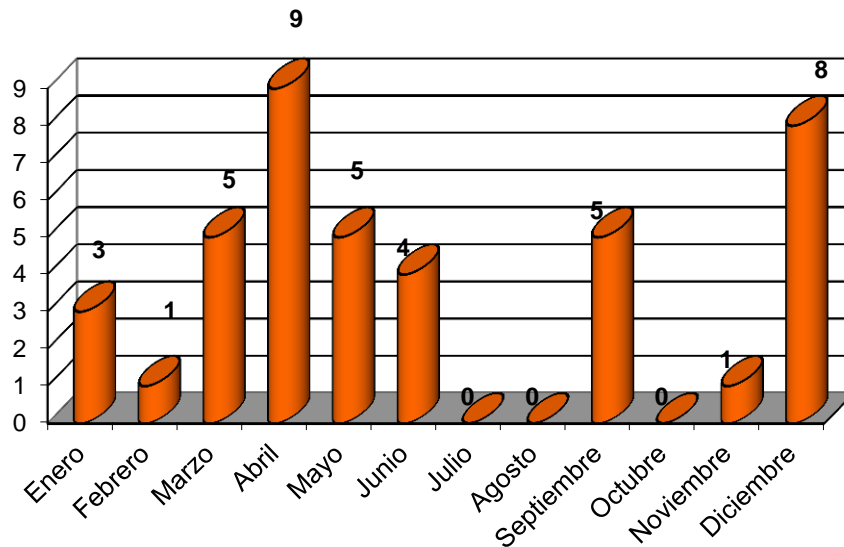
A lo largo del año 2019 se han detectado 41 resultados positivos, de los cuales en 10 de los casos se instruyeron diligencias judiciales.

3.1 Distribución mensual de positivos a tóxicos.

La introducción que está teniendo el drogotest en las pruebas de drogas es progresiva en este cuerpo de policía, aumentado el número de positivos respecto al año anterior en 9. Aún así y, debido a una avería en el analizador de drogas en el mes de Julio y su remisión al servicio técnico para su reparación tuvo su consecuencia en que en los meses de Julio y Agosto no hubiese ningún positivo. Aparato que hubo que remitirlo para su revisión y mantenimiento en el mes de Octubre.

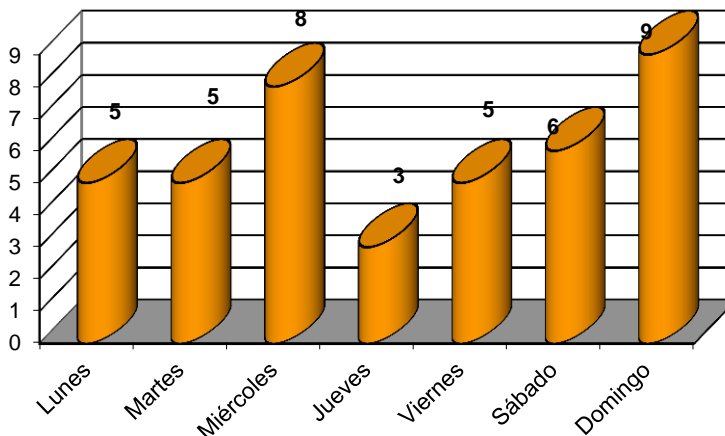
En los meses de Abril y Diciembre están los máximos positivos, consecuencia de la campaña de Detección del Alcohol y Drogas. En Abril, por los controles programados por esta Jefatura coincidiendo con la Semana Santa y en Diciembre adhiriéndose a la campaña de la D.G.T.

Distribución mensual de DETECCIÓN DE TÓXICOS. Año 2019



Distribución semanal de positivos a tóxicos con resultado administrativo. Si bien se aprecia un aumento lógico en las pruebas de fin de semana sorprende que el miércoles suponga un aumento tan considerable, debido al consumo en el fin de semana, perdurando la presencia de las sustancias en el organismo del conductor.

Distribución semanal de pruebas de TÓXICOS POSITIVOS. Año 2019

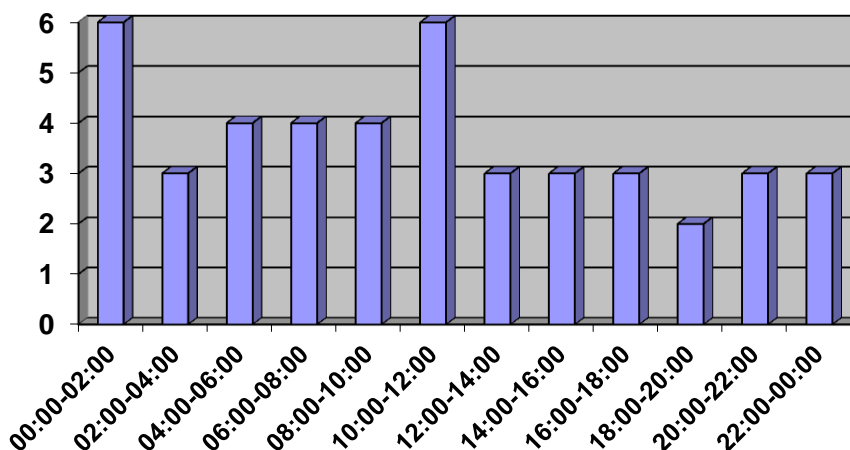


3.2 Distribución horaria de positivos a tóxicos con resultado positivo.

Se debe tener en cuenta en el análisis horario de los positivos que el registro se produce en el momento de la detección y no en el del consumo. Mientras que el momento de consumo y el de la detección suponen un corto espacio de tiempo en las pruebas de detección alcohólicas (por la rápida metabolización del tóxico etílico), en el caso de las drogas y sustancias estupefacientes el análisis puede revelar consumo bastante anterior.

Así, en el estudio estadístico de la temporalidad quizá sean más relevantes factores como la mayor presencia de agentes en el servicio o las horas a las que se realizan los controles previstos.

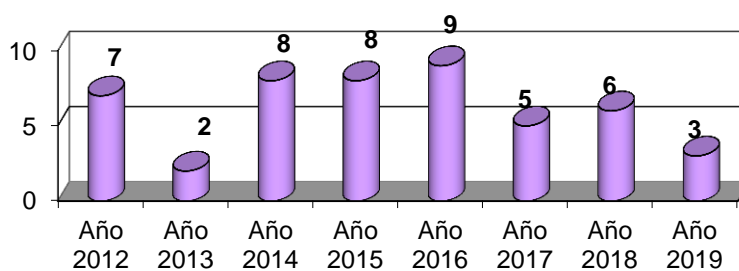
Distribución horaria de POSITIVOS A TÓXICOS.Año 2019



4 DELITO DE NEGATIVA A SOMETERSE A LAS PRUEBAS DE DETECCIÓN.

Los delitos del artículo 383 del C. Penal, por **negativa a someterse a las pruebas para detectar el grado de impregnación alcohólica o pruebas de tóxicos** fueron 3, lo que supone una disminución a la mitad con respecto al año anterior.

Evolución de los delitos de NEGATIVA entre 2012-2019.



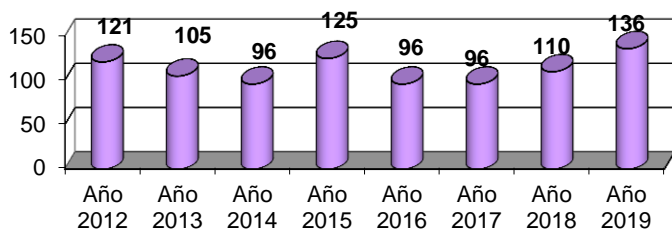
5. DELITOS RELACIONADOS CON PÉRDIDAS Y PRIVACIONES DE LOS PERMISOS DE CONDUCCIÓN.

A lo largo de 2019 se han producido **136 delitos** englobados en estos cuatro grupos. A continuación se describe la distribución estadística de los mismos.

En este grupo se engloban los siguientes tipos penales (los tres primero Art. 384 CP):

- | | |
|---|-----------|
| 1. Conducir estando privado del permiso por sentencia judicial. | 14 |
| 2. Conducir no habiendo obtenido nunca permiso de conducción. | 67 |
| 3. Cond. estando privado del permiso por pérdida de todos los puntos asignados. | 55 |
| 4. Cooperador necesario en alguno de los anteriores. | 02 |

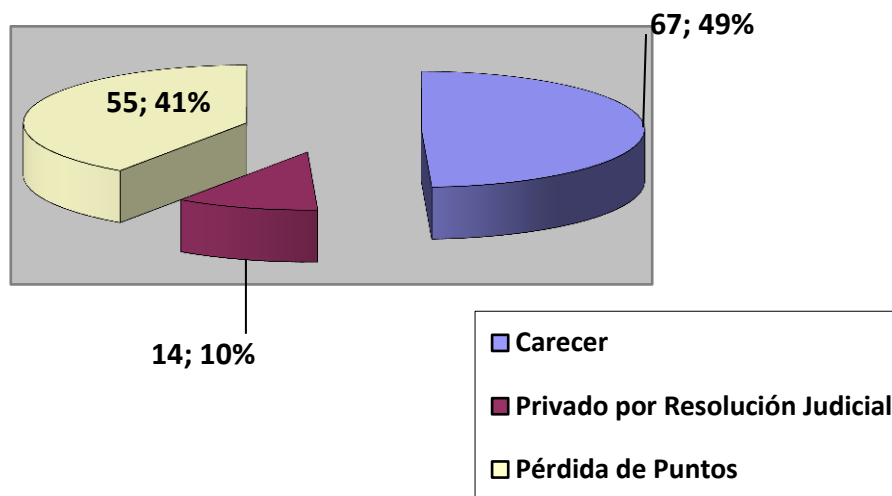
Evolución de los delitos de AUTORIZACIÓN ADMINISTRATIVA entre 2012-2019



5.1 Evolución de los delitos relacionados con las autorizaciones administrativas entre 2012 y 2019.

En el siguiente gráfico se muestra la evolución de los totales en los delitos referentes a las autorizaciones para la conducción en los ejercicios de 2012 a 2019.

Distribución Delitos Permisos de Conducción 2019.



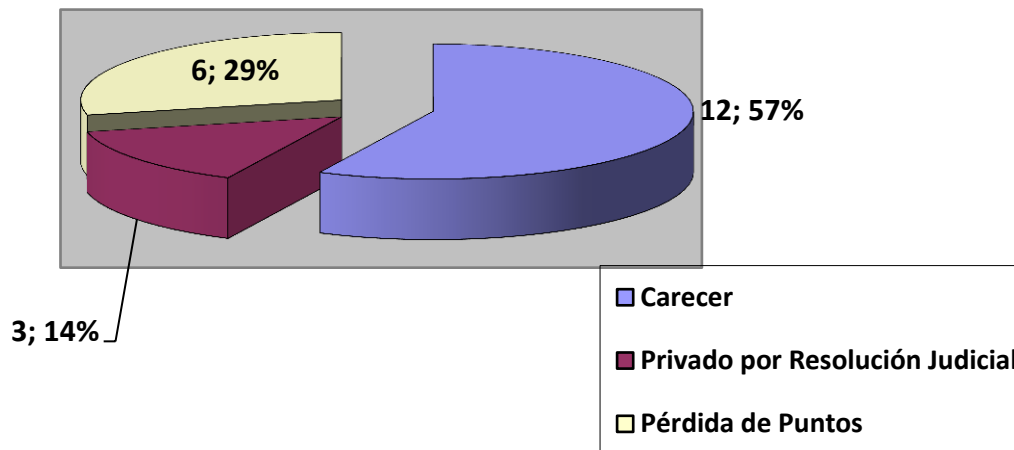
5.1.1 Distribución de los delitos relacionados con las autorizaciones administrativas. CON Y SIN en Accidentes de Tráfico

Conductores investigados por carecer de autorización administrativa implicados en Accidentes de Tráfico.

- Carecer de Permiso o licencia de Conducción: **12 D.S.V.**
- Privados de Permiso o licencia de conducción por resolución judicial: **3 D.S.V.**

- Privados de Permiso o licencia por pérdida total de puntos: **6 D.S.V.**

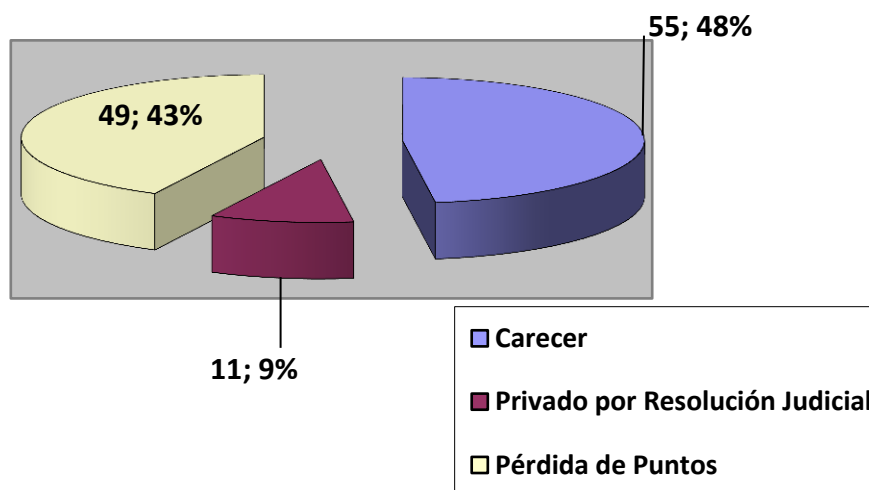
Distribución Delitos Permisos de Conducción Con Accidente de Tráfico 2019



Conductores investigados por carecer de autorización administrativa

- Carecer de Permiso o licencia de Conducción: **55 D.S.V.**
- Privados de Permiso o licencia de conducción por resolución judicial: **11 D.S.V.**
- Privados de Permiso o licencia por pérdida total de puntos: **49 D.S.V.**

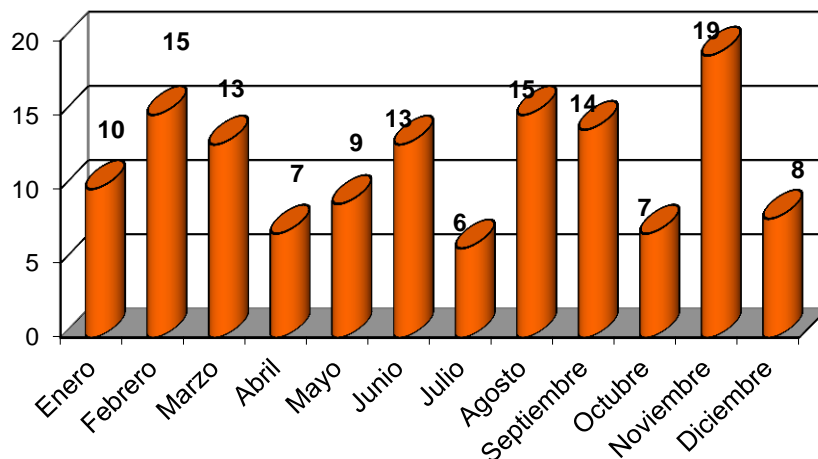
Distribución Delitos Permisos de Conducción Sin Accidente de Tráfico 2019



5.2 Distribución temporal de los delitos relacionados con las autorizaciones administrativas.

5.2.1.1 Distribución mensual de los delitos relacionados con autorizaciones administrativas.

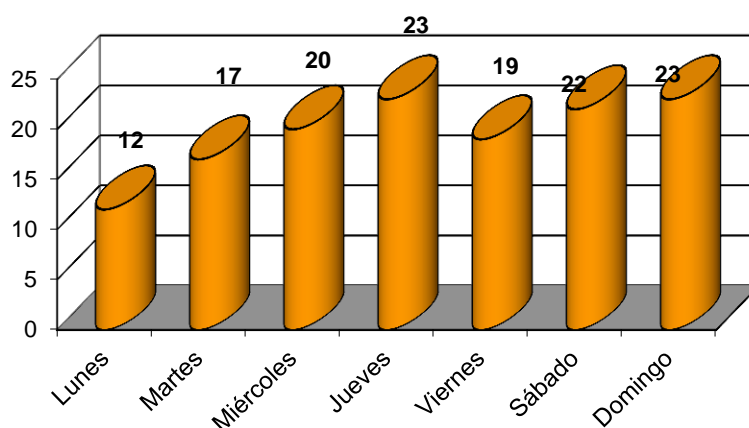
Distribución mensual de delitos relacionados con AUTORIZACIÓN ADMINISTRATIVA. Año 2019



5.2.1.2 Distribución semanal de los delitos relacionados con autorizaciones administrativas.

Debido a la naturaleza de este delito, es decir que normalmente el sujeto lo realiza de forma continuada, no se establece gran relación día de la semana-nº de delitos.

Distribución semanal de delitos relacionados con AUTORIZACIÓN ADMINISTRATIVA. Año 2019



6 DELITOS DE CONDUCCIÓN TEMERARIA Y EXCESO DE VELOCIDAD.

En este epígrafe encontramos **5 DELITOS REGISTRADOS EN EL AÑO 2019**, que se corresponden con una “**Conducción Temeraria**”.

7 ACTUACIONES ADMINISTRATIVAS DE LA UNIDAD DE P.J.T DURANTE 2019.

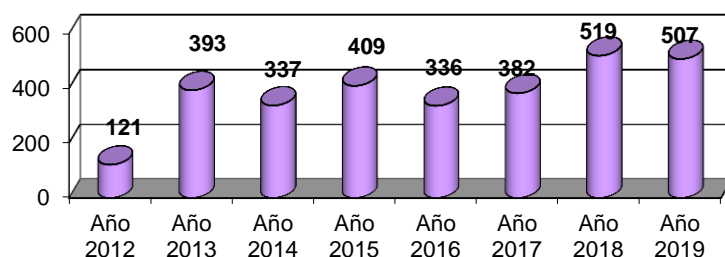
Durante el año 2019 en estas dependencias se han gestionado **912 asuntos** no incluidos entre los anteriormente tratados, entre ellos se incluyen retiradas por carecer de seguro, por deficiencias técnicas, carecer de autorización administrativa, colaboración con otras FFCCSS,. Etc....

7.1 Retiradas de vehículos por carecer de seguro obligatorio.

En el ejercicio 2019 se retiraron **507** vehículos por carecer de seguro, lo que supone una disminución con respecto al año anterior de 12.

A tener en cuenta que en el año 2019 se retiraron 39 vehículos extranjeros por carecer de autorización administrativa, entre los cuales algunos de ellos también carecían de SOA.

Evolución de la RETIRADA DE VEHÍCULOS POR CARECER DE SEGURO.



7.2 Solicitud de informes de particulares y juzgados.

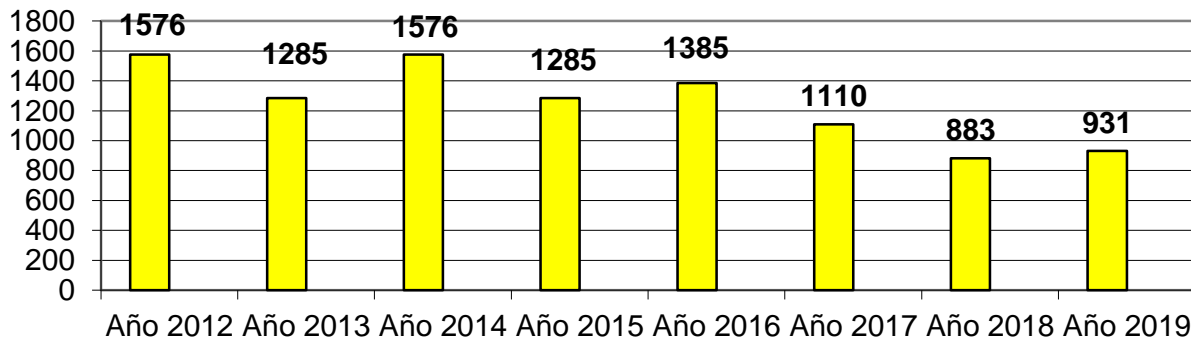
En la sección de P.J.T se lleva a cabo la elaboración y tramitación de los expedientes relacionados con accidentes de tráfico, tanto a requerimiento de los diferentes órganos judiciales como a instancias de particulares interesados.

En el presente ejercicio se registraron **931** solicitudes de particulares, es decir **80** registros más que el año anterior.

De estos, las entradas con una solicitud de **Informe Técnico Policial (tasa de 260,25 €)** han sido un total de **625**.

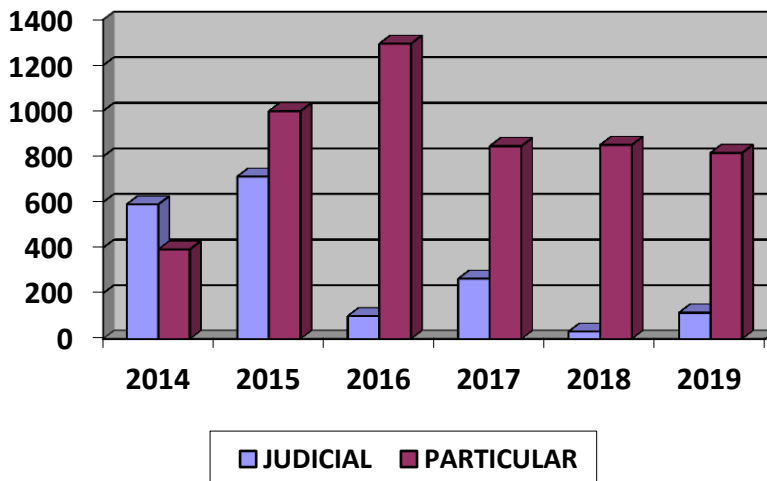
En el caso de las solicitudes de **Parte de Campo (tasa de 65,04 €)** han sido un total de **191**.

Evolución de las SOLICITUDES en P.J.T 2012-2019



En el siguiente gráfico se observa la siguiente proporción entre las solicitudes particulares y de estamentos oficiales:

EVOLUCIÓN DE LOS TIPOS DE SOLICITUD



La despenalización de los accidentes de tráfico ha provocado una clara disminución de las solicitudes por parte de los estamentos judiciales mientras que las solicitudes particulares se han mantenido bastante estables. Las compañías han mostrado un aumento de su interés por los Informes Técnicos Policiales, más completos y elaborados, frente a los Partes de Campo.

8 INGRESOS ECONÓMICOS POR ACTUACIONES DE LA P.J.T

En el siguiente epígrafe se analiza los ingresos debido a la actuación de la unidad de P.J.T en diferentes apartados.

8.1 Ingresos por solicitud informes por parte de particulares.

La emisión de expedientes por accidentes de tráfico a particulares interesados ha supuesto un total de **175.078,89 €** en el presente ejercicio, es decir 3.775,11 € más que el ejercicio 2018.

De este total el epígrafe se puede dividir en los ingresos obtenidos por los Informes Técnicos Policiales (con una tasa de 260,25 €) que han supuesto **162.656,25 €**, y los correspondientes a los Partes de Campo (con una tasa de 65,04 €) que son un total de **12.422,64 €**.

8.2 Ingresos por alcoholemias administrativas.

En el año 2019 se realizaron 124 pruebas de detección alcohólica de resultado positivo. De estas 63 fueron de las consideradas como Muy Graves y 61 de las consideradas Graves.

En el caso de las Muy Graves el total recaudado fue de (63 x 1.000 €) **63.000 €** mientras que en el caso de las Graves el total a recaudar sería de (61 x 500 €) **30.500 €**.

En el caso de que no se hubiese hecho uso del pago en los 20 días desde su notificación esto supondría un aumento máximo de **93.500 €**.

Si todos los denunciados hubiesen resuelto el pago en el plazo de 20 días se habría recaudado un total de **46.750 €**.

8.3 Ingresos por denuncias administrativas de droga.

El ejercicio 2019 se realizó 31 pruebas positivas (administrativas) por conducción con presencia de drogas y sustancias estupefacientes. Dicha infracción administrativa esta sancionada con 1.000 € por lo que, en el caso de que ninguno de los sancionados se acogiese al pronto pago supondría un total de **31.000 €** de ingreso. Esto sería 2.000 € más que el año anterior.

8.4 Balance total de los ingresos.

La suma de los epígrafes anteriores arroja un total de ingresos atribuibles a esta sección de P.J.T de **299.578,89 €**, esto es una pequeña disminución respecto al año anterior de **10.724,89 €**.

- SECCIÓN PLANIFICACIÓN MOVILIDAD.

CENTRO INTEGRAL DE TRÁFICO

- TARJETAS DE RESIDENTES

CONCEPTO	2016	2017	2019
AUTORIZADAS	1920	1947	2083
DENEGADAS	29	34	341
RESIDENTES NUEVOS	278	305	45

- AUTORIZACIONES ESPECIALES DE ACCESO A LA ZONA PEATONALIZADA

CONCEPTO	2016	2017	2019
AUTORIZACIONES RESIDENTES	5	16	51
AUTORIZACIONES COMERCIOS	0	-	0
AUTORIZACIONES GARAJES	9	9	11
AUTORIZACIONES TAXIS	4	2	45
AUTORIZACIONES OTROS	4	-	627
TOTAL	22	27	834

- OBJETOS PERDIDOS

OBJETOS	2016		2017		2019	
	RECEPC.	ENTREG.	RECEPC.	ENTREG.	RECEPC.	ENTREG.
BOLSOS	19	9	23	9	15	9
CARTERAS	99	44	121	73	108	9
DOCUMENTACIÓN	127	51	75	45	79	12
GAFAS	14	1	10	1	11	0
LLAVES	122	10	72	6	51	7
OTROS	12	1	65	16	6	1
TOTAL	393	116	366	149	270	50

- TARJETAS DE ARMAS

CONCEPTO	2016	2017	2019
TIPO "A"	18	32	22
TIPO "B"	12	9	12
TOTAL	30	41	34

DEPÓSITO MUNICIPAL DE VEHÍCULOS

CONCEPTO	BICI - MOTOS	VEH. < 1500 KG	VEH. > 1500 KG	TOTALES
ABANDONO	2	38	1	41
ABANDONO SIN PLACA	0	1	0	1
A DISPOSICION JUDICIAL	23	245	1	269
ACCIDENTE DE TRAFICO	19	45	0	68
CUSTODIA SIN CARGO	21	47	0	68

CUSTODIA CON CARGO	0	4	2	6
ENGANCHE	0	11	1	12
INFRACCION	75	1285	5	1365
PRECINTO MUNICIPAL	2	8	0	10
PRECINTO JUDICIAL	0	0	0	0
PRECINTO AEAT/TGSS	0	0	0	0
ROBO CON DENUNCIA	12	40	1	53
ROBO SIN DENUNCIA	0	1	0	1
MEDIO ENGANCHE	0	40	0	40
CUSTODIA DIAS JUDICIAL	0	2	1	3
TOTALES	154	1767	12	1933

MOVIMIENTO DE VALLAS Y DISCOS POR LA GRUA MUNICIPAL

CLAVE	VA-LLAS	CONOS	ESTAC. PROHIB.	ENT. PROHIB.	OBLIGA-CIÓN
CANTIDAD	5328	526	4225	284	115

CLAVE	OBRAS	VELOCI-DAD	ESTRE-CHAM.	VALLAS METALICAS
CANTIDAD	1	0	1	54

INGRESOS DIRECTOS AL AYUNTAMIENTO

CONCEPTO	AÑO 2016	AÑO 2017	AÑO 2019
DEPÓSITO MUNICIPAL DE VEHÍCULOS	248535,98	248957,29	*
VEHÍCULOS ABANDONADOS (RESIDUOS SÓLIDOS)	31085	30305	64235
TOTAL	289620,98	279262,29	

*Gestionado por otro Departamento.

VEHÍCULOS ABANDONADOS EN VÍA PÚBLICA

CONCEPTO	AÑO 2016	AÑO 2017	AÑO 2019
RETIRADOS DE LA VIA POR TITULAR	107	123	
RETIRADOS DE LA VIA POR EL AYUNTAMIENTO	90	42	
EXPEDIENTE EN TRAMITE	5	3	
TOTAL	202	168	

VEHÍCULOS ENTREGADOS A GESTOR DE RESIDUOS

AÑO 2016	AÑO 2017	AÑO 2019
170	183	380

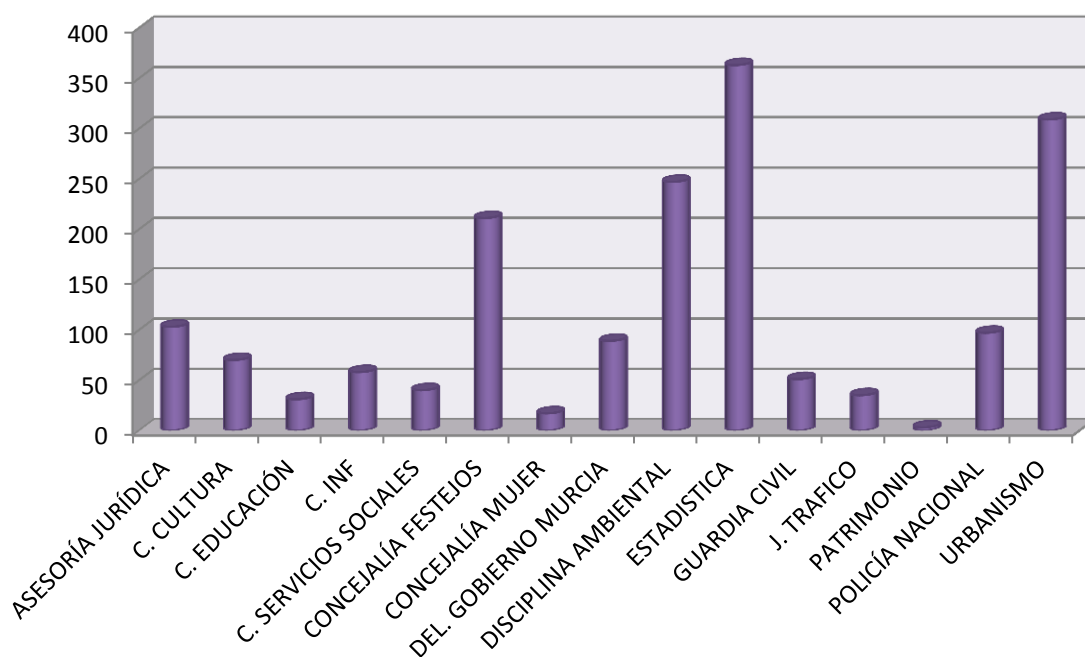
ÁREA DE PROXIMIDAD:

1- SECCIÓN PROXIMIDAD CENTRO:

- BARRIOS.

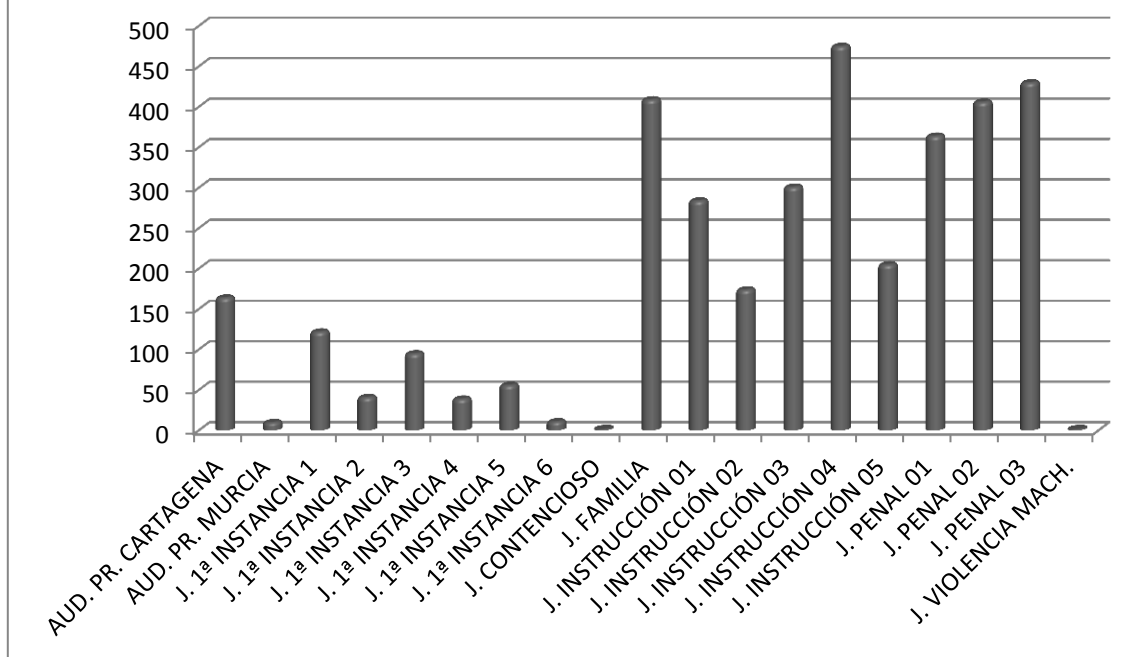
SERVICIOS BARRIOS	Nº
ASESORÍA JURÍDICA	103
C. CULTURA	70
C. EDUCACIÓN	31
C. INF	58
C. SERVICIOS SOCIALES	40
CONCEJALÍA FESTEJOS	211
CONCEJALÍA MUJER	17
DEL. GOBIERNO MURCIA	89
DISCIPLINA AMBIENTAL	247
ESTADISTICA	363
GUARDIA CIVIL	51
J. TRAFICO	35
PATRIMONIO	3
POLICÍA NACIONAL	97
URBANISMO	309
Total general	1724

SERVICIOS UNIDAD DE BARRIOS



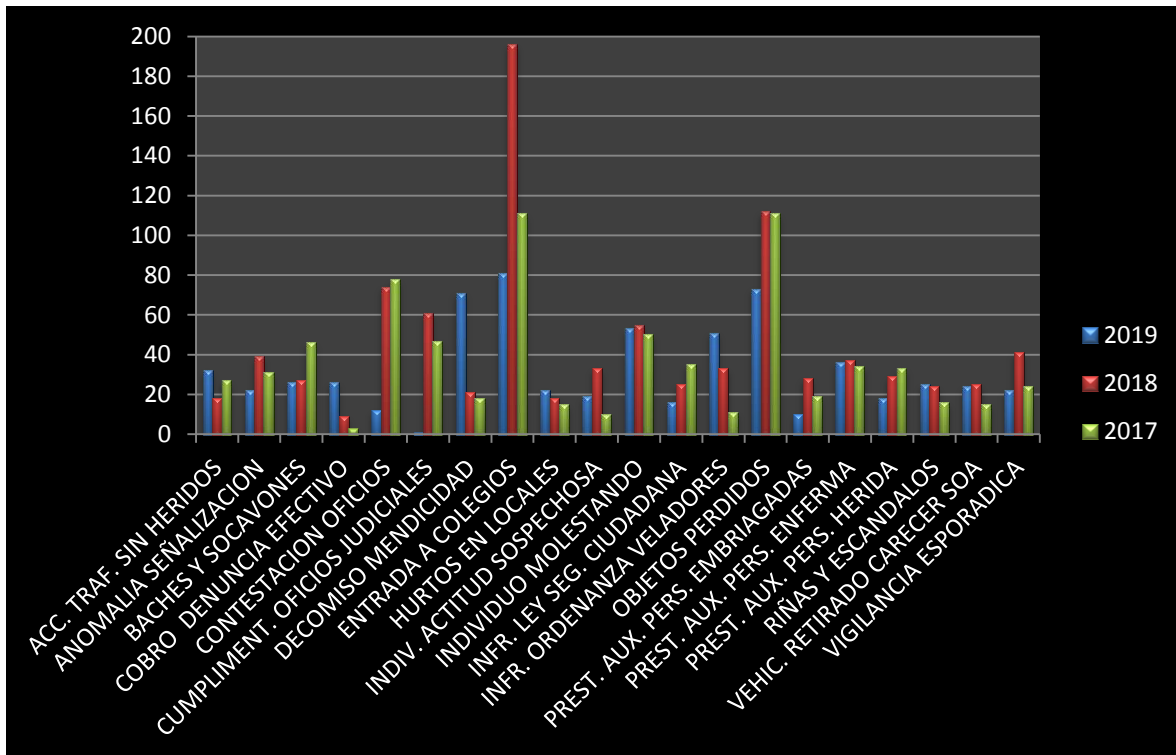
JUZGADOS	Nº
AUDIENCIA PR. CARTAGENA	164
AUDIENCIA PR. MURCIA	10
J. 1ª INSTANCIA 1	122
J. 1ª INSTANCIA 2	41
J. 1ª INSTANCIA 3	95
J. 1ª INSTANCIA 4	39
J. 1ª INSTANCIA 5	56
J. 1ª INSTANCIA 6	11
J. CONTENCIOSO	2
J. FAMILIA	409
J. INSTRUCCIÓN 01	284
J. INSTRUCCIÓN 02	174
J. INSTRUCCIÓN 03	301
J. INSTRUCCIÓN 04	475
J. INSTRUCCIÓN 05	205
J. PENAL 01	364
J. PENAL 02	406
J. PENAL 03	430
J. VIOLENCIA MACHISTA	2
Total general	3590

SERVICIOS CON JUZGADOS



- CASCO ANTIGUO.

INCIDENCIAS	2019	2018	2017
ACCIDENTE DE TRAFICO SIN HERIDOS	32	18	27
ANOMALIAS EN SEÑALIZACION	22	39	31
BACHES Y SOCAVONES EN VIA PUBLICA	26	27	46
COBRO DE DENUNCIA EN EFECTIVO	26	9	3
CONTESTACION OFICIOS	12	74	78
CUMPLIMENTACION DE OFICIOS JUDICIALES	1	61	47
DECOMISO POR MENDICIDAD	71	21	18
ENTRADA A COLEGIOS	81	196	111
HURTOS EN LOCALES	22	18	15
INDIVIDUO EN ACTITUD SOSPECHOSA	19	33	10
INDIVIDUO MOLESTANDO	53	55	50
INFRACCION LEY DE SEGURIDAD CIUDADANA	16	25	35
INFRACCION ORDENANZA VELADORES	51	33	11
OBJETOS PERDIDOS	73	112	111
PRESTACION AUXILIO PERSONAS EMBRIAGADAS	10	28	19
PRESTACION AUXILIO PERSONAS ENFERMAS	36	37	34
PRESTACION AUXILIO PERSONAS HERIDAS	18	29	33
RIÑAS Y ESCANDALOS	25	24	16
VEHICULO RETIRADO CARECER DE SEGURO	24	25	15
VIGILANCIA ESPORADICA	22	41	24



- MERCADOS.

INCIDENCIAS	Nº
ACCIDENTE DE TRAFICO CON HERIDOS	4
ACCIDENTE DE TRAFICO SIN HERIDOS	9
ACCIDENTE TRAFICO DAÑOS SEÑALIZACION	1
ACTOS CULTURALES	2
ANOMALIA EN JARDINES	2
ANOMALIAS EN CONDUCCIONES DE AGUA	1
ANOMALIAS EN CONDUCCIONES ELECTRICAS	2
ANOMALIAS EN DEPENDENCIAS MUNICIPALES	1
ANOMALIAS EN SEÑALIZACION	3
ANTECEDENTES PERSONAS	1
AVERIA VEHICULO POLICIAL	2
BACHES Y SOCAVONES EN VIA PUBLICA	4
CAIDA CASCOES EN VIA PUBLICA	1
CAMPAÑA SEGURIDAD VIAL	1
CICLOS RETIRADOS CARCER DOCUMENTACION	1
CICLOS RETIRADOS CARECER DE SEGURO	1
COBRO DE DENUNCIA EN EFECTIVO	4
COBRO DE ENGANCHE EN EFECTIVO	2
CONFLICTO FAMILIAR	1
CONSUMO ALCOHOL EN VIA PUBLICA	1
CONTESTACION OFICIOS	6

CONTROL MERCADILLO	247
CONTROLES ALCOHOLEMIA	2
CONTROLES VARIOS	3
DAÑOS EN MOBILIARIO URBANO	1
DAÑOS EN PROPIEDAD PRIVADA	1
DAÑOS INTENCIONADOS	1
DECOMISO V. AMBULANTE PTO. NO PERECEDERO	4
DECOMISO V. AMBULANTE PTO. PERECEDERO	24
DELITOS CONTRA LA SEGURIDAD VIAL	1
ENTRADA A COLEGIOS	10
HALLAZGO PRODUCTOS NO PERECEDEROS	2
HALLAZGO PRODUCTOS PERECEDEROS	3
HOJAS DE RECLAMACIONES. ANOMALIAS	1
IDENTIFICACIONES	2
INCENDIO CONTENEDOR	1
INCIDENCIAS	3
INDIVIDUO EN ACTITUD SOSPECHOSA	1
INDIVIDUO MOLESTANDO	4
INFRACCION ADMINISTRATIVA SEGURIDAD VIAL.	4
INFRACCION LEY DE SEGURIDAD CIUDADANA	19
INFRACCION ORDENANZA VENTA AMBULANTE	1
INFRACCIONES ORDENANZA ANIMALES DE COMPAÑIA	2
INSPECCION DE LOCALES COMERCIALES	1
MANIFESTACION	1
MICCIONAR EN LA VIA PUBLICA	3
MOVIMIENTO VEHICULO SIN CARGO	1
OBJETOS PERDIDOS	18
OBSTACULOS EN LA VIA PUBLICA	1
PRESTACION AUXILIO PERSONAS EMBRIAGADAS	4
PRESTACION AUXILIO PERSONAS ENFERMAS	7
PRESTACION AUXILIO PERSONAS EXTRAVIADAS	2
PRESTACION AUXILIO PERSONAS HERIDAS	12
PRESTACION AUXILIO. PROBLEMAS PSIQUIATRICOS	2
PROBLEMAS ENTRE VENDEDORES MERCADILLO	1
PRUEBA ALCOHOLEMIA	1
PRUEBA DEPORTIVA CICLISTA	1
PRUEBAS DEPORTIVAS POPULARES	2
RIÑAS Y ESCANDALOS	10
ROBOS CON VIOLENCIA, SIN ARMAS	1
ROBOS EN INTERIOR VEHICULO	1
RUIDOS EN DOMICILIOS	1
RUIDOS EN LA VIA PUBLICA	3
RUIDOS EN LOCALES PUBLICOS	5
RUIDOS POR ANIMALES	1
SALIDA DE COLEGIOS	1
VEHICULO ABANDONADO VIA PUBLICA	2

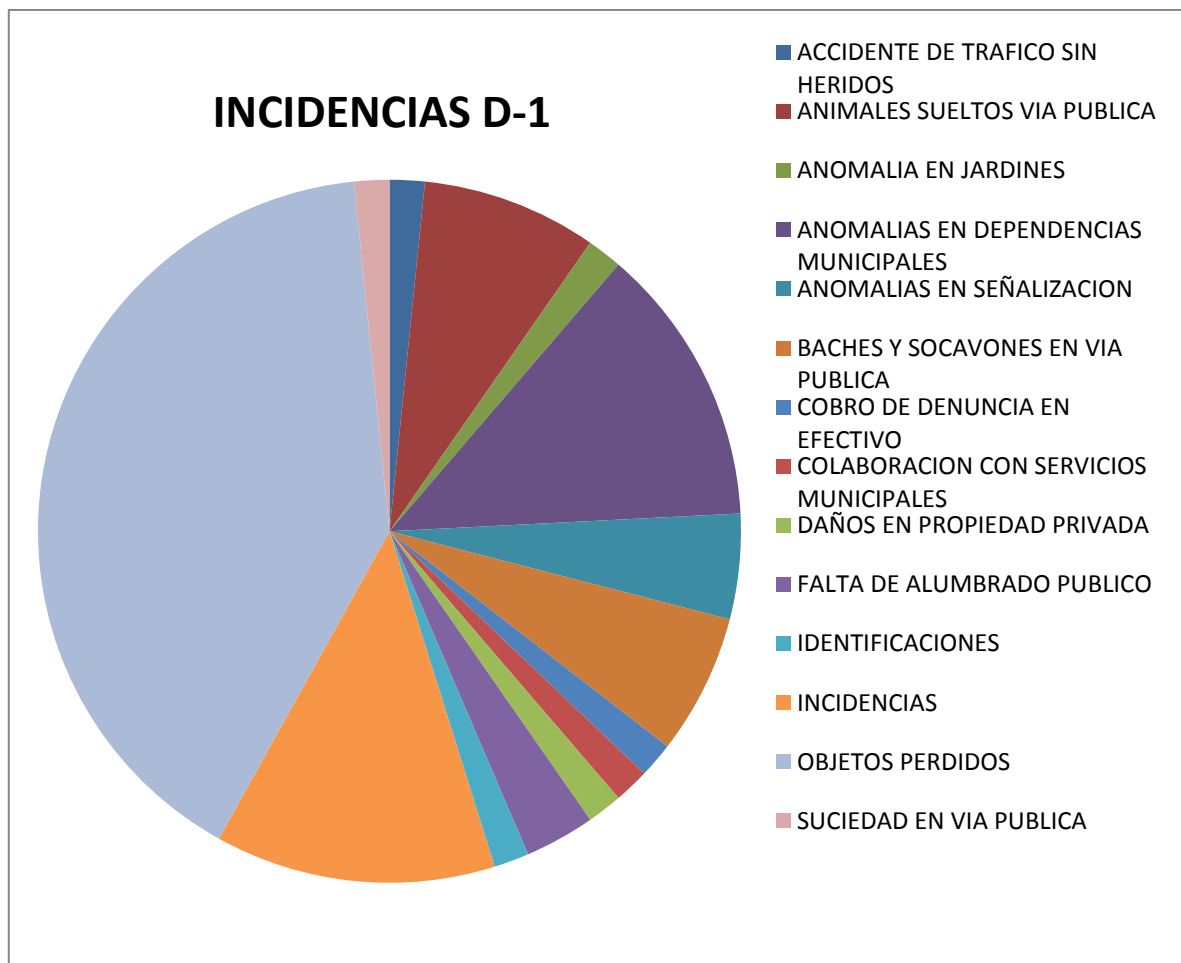
VEHICULO RETIRADO CARECER DE SEGURO	1
VEHICULO RETIRADO CARECER DOCUMENTACION	10
VEHICULO ROBADO Y RECUPERADO	1
VENTA AMBULANTE PRODUCTO NO PERECEDERO	5
VENTA AMBULANTE PRODUCTO PERECEDERO	9
VIOLENCIA EN AMBITO DOMESTICO	1
VIVIENDAS RUINOSAS O PELIGROSAS	1
Total general	497



- VIGILANCIA EDIFICIOS.

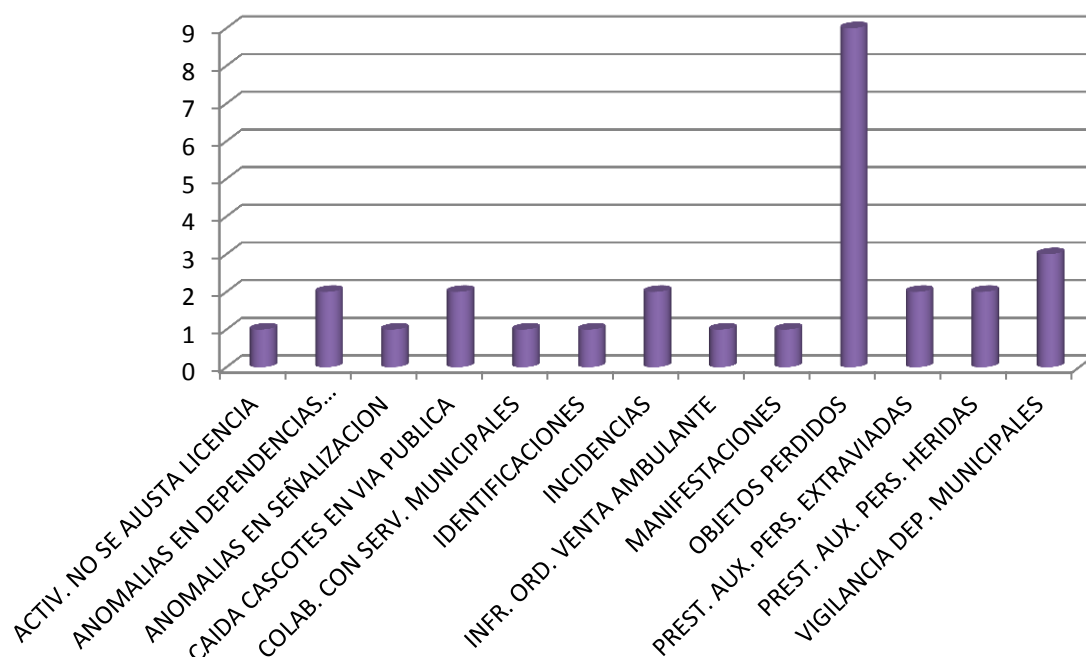
INCIDENCIAS PARQUE DE SEGURIDAD (D-1)	Nº
ACCIDENTE DE TRAFICO SIN HERIDOS	1
ANIMALES SUELTOS VIA PUBLICA	5
ANOMALIA EN JARDINES	1
ANOMALIAS EN DEPENDENCIAS MUNICIPALES	8
ANOMALIAS EN SEÑALIZACION	3
BACHES Y SOCAVONES EN VIA PUBLICA	4
COBRO DE DENUNCIA EN EFECTIVO	1
COLABORACION CON SERVICIOS MUNICIPALES	1
DAÑOS EN PROPIEDAD PRIVADA	1
FALTA DE ALUMBRADO PUBLICO	2
IDENTIFICACIONES	1
INCIDENCIAS	8
OBJETOS PERDIDOS	25

SUCIEDAD EN VIA PUBLICA	1
Total general	62



PALACIO CONSISTORIAL (D-2)	Nº
ACTIVIDAD QUE NO SE AJUSTA A LICENCIA	1
ANOMALIAS EN DEPENDENCIAS MUNICIPALES	2
ANOMALIAS EN SEÑALIZACION	1
CAIDA CASCOTES EN VIA PUBLICA	2
COLABORACION CON SERVICIOS MUNICIPALES	1
IDENTIFICACIONES	1
INCIDENCIAS	2
INFRACCION ORDENANZA VENTA AMBULANTE	1
MANIFESTACIONES	1
OBJETOS PERDIDOS	9
PRESTACION AUXILIO PERSONAS EXTRAVIADAS	2
PRESTACION AUXILIO PERSONAS HERIDAS	2

PALACIO CONSISTORIAL (D-2)

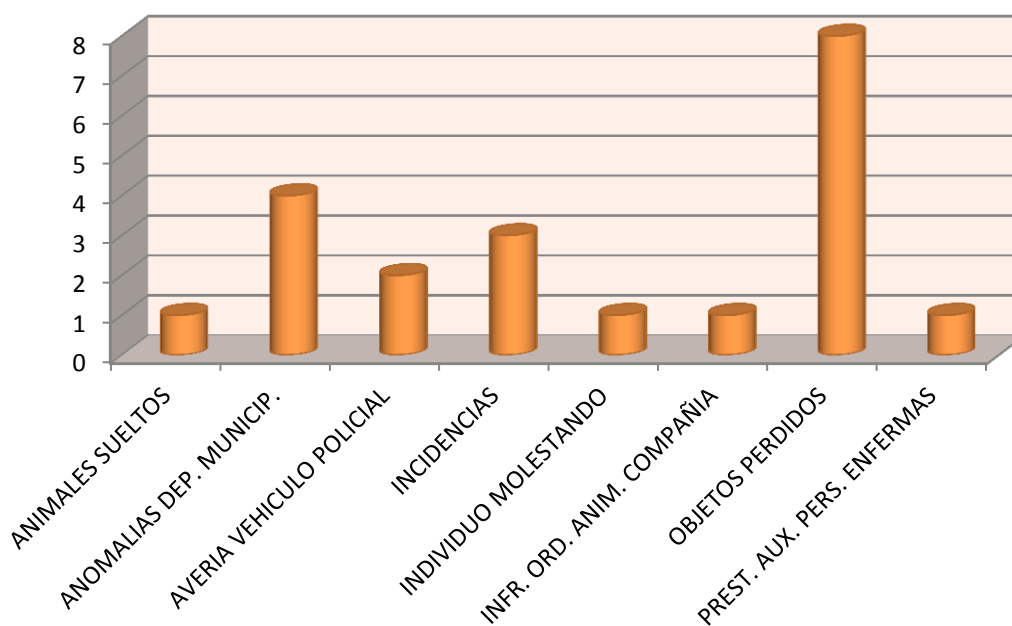


AYUNTAMIENTO (D-3)

Nº

ANIMALES SUELTOS VIA PUBLICA	1
ANOMALIAS EN DEPENDENCIAS MUNICIPALES	4
AVERIA VEHICULO POLICIAL	2
INCIDENCIAS	3
INDIVIDUO MOLESTANDO	1
INFRACCIONES ORDENANZA ANIMALES DE COMPAÑIA	1
OBJETOS PERDIDOS	8
PRESTACION AUXILIO PERSONAS ENFERMAS	1
Total general	21

AYUNTAMIENTO (D-3)



MILAGROSA (D-4)

	Nº
PRESTACION AUXILIO PERSONAS ENFERMAS	1
Total general	1

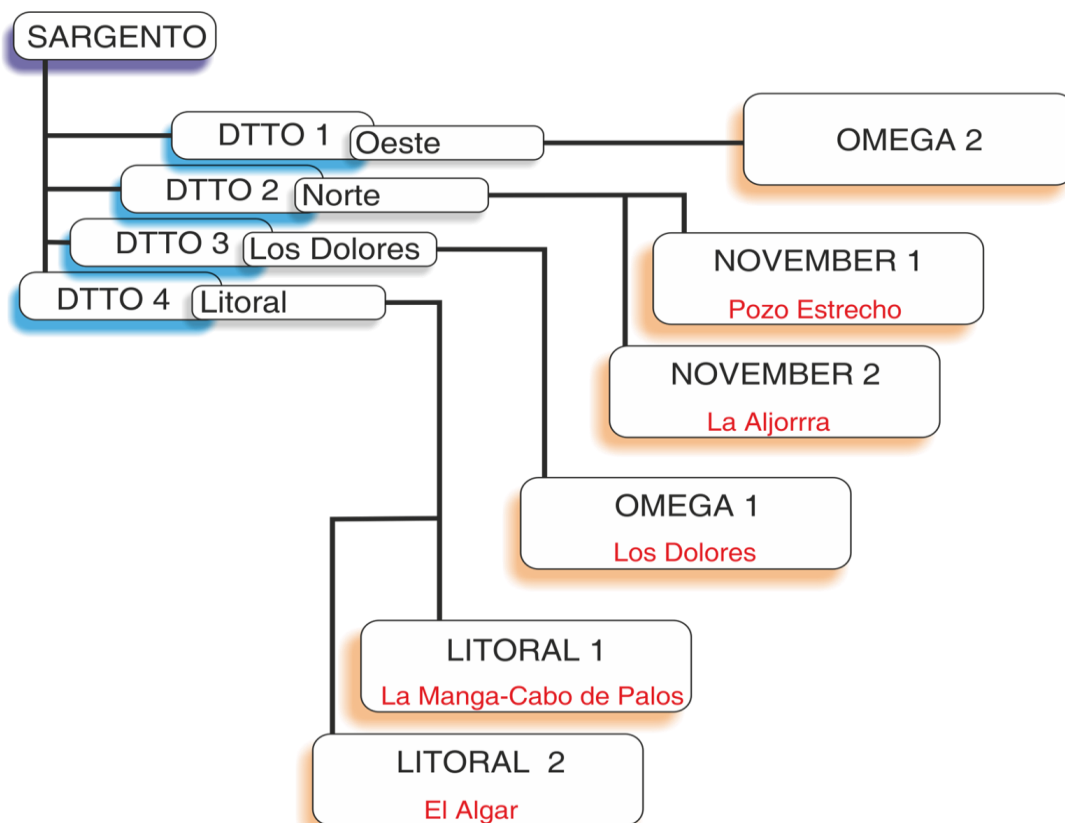
ESTADÍSTICA, EDUCACIÓN, CONSUMO (D-5)

	Nº
ACCIDENTE DE TRAFICO SIN HERIDOS	1
ANOMALIAS EN DEPENDENCIAS MUNICIPALES	1
AVERIA VEHICULO POLICIAL	3
BACHES Y SOCAVONES EN VIA PUBLICA	1
DAÑOS EN MOBILIARIO URBANO	1
IDENTIFICACIONES	2
INDIVIDUO MOLESTANDO	1
INFRACCION LEY DE SEGURIDAD CIUDADANA	9
OBJETOS PERDIDOS	3
PRESTACION AUXILIO PERSONAS ENFERMAS	1
PRESTACION AUXILIO PERSONAS EXTRAVIADAS	2
PRESTACION AUXILIO PERSONAS HERIDAS	2
Total general	27

2- SECCIÓN PROXIMIDAD DISTRITOS:

INTRODUCCIÓN:

Tras la puesta en marcha del Plan Estratégico de la Policía Local para el periodo 2016 – 2019, y por consiguiente del nuevo modelo de organización las unidades adscritas a la antigua Sección de Distritos se encuadran a partir de ahora dentro del Área de Proximidad, Sección Proximidad Distritos y la organización interna de dicha Sección es la siguiente:



DISTRITO 1 OESTE: OMEGA-2

Se trata de un distrito de nueva creación que comenzó a funcionar como tal en el mes de junio de 2016 y que ha venido a potenciar la cobertura de los diferentes servicios que se generan en la zona oeste del municipio. Dicho distrito comprende las siguientes pedanías y diputaciones: Molinos Marfagones, San Isidro, La Magdalena, Cuesta Blanca, Perín, Galifa, Tallante, La Manchica, El Portús, La

Azohía e Isla Plana.

También extiende su cobertura a una serie de caseríos que se hallan diseminados por toda la zona señalada.

Atiende a una población de unas 10.000 personas aproximadamente en un territorio muy extenso que limita con los municipios de Fuente Álamo y Mazarrón. Se encuentra al mando del Cabo responsable del Distrito de Los Dolores y cuenta con un total de 15 agentes que cubren las 24 horas en los diferentes turnos de servicio. Sus cometidos son variados, ya que además de la vigilancia y control de las zonas de campo y cultivos también se ocupa de la vigilancia de las playas de la Azohía, Isla Plana y El Portús.

TOTAL ACTUACIONES 2019							DISTRITO OESTE						
	ENE	FEB	MAR	ABR	MAY	JUN	JUL	AGOST	SEPT	OCT	NOV	DIC	TOTAL
ACCIDENTES	4	6	2	10	1	5	2	3	7	5	6	6	57
ACTOS CULTURALES	2	3	2	2	0	3	5	14	4	0	0	1	36
ALARMAS	4	4	2	3	2	4	3	3	0	8	7	4	44
CONTROLES	0	0	2	3	0	0	0	0	0	3	4	5	17
ANOMALIAS	1	9	4	1	9	7	6	13	5	7	6	0	68
DENUNCIAS	2	0	1	1	0	4	2	11	5	5	0	13	41
INCENDIOS	4	1	4	3	1	5	1	1	2	2	2	2	28
INTERV. SEG.CIUD.	14	14	12	7	11	7	8	21	21	12	11	18	156
INSPECCIONES	0	0	2	0	0	0	0	0	0	0	1	2	5
NOTIFICACIONES	20	23	16	8	3	1	15	10	12	4	12	12	136
VIGILANCIAS	1	0	12	0	2	0	0	0	0	0	0	4	19
OTROS SERVICIOS	1	10	8	16	5	11	15	10	19	12	6	12	125
TOTALES	53	70	67	54	34	47	57	86	75	58	55	79	735

DISTRITO 2 NORTE: POZO ESTRECHO

Se halla ubicado en la calle Emilio Ballester nº 7 de Pozo Estrecho. Su zona de cobertura comprende: Pozo Estrecho – La Palma – La Aparecida – La Puebla – El Lentiscar - Los Camachos, y atiende a una población de unas 12.000 personas aproximadamente en un territorio muy extenso y diseminado. Al igual que el resto de distritos se encuentra al mando de un Cabo y cuenta con un total de 16 agentes que cubren las 24 horas en los diferentes turnos de servicio. Su cometido más importante es la vigilancia y control de las zonas de campo y cultivos como podemos apreciar en los gráficos adjuntos.

TOTAL ACTUACIONES 2019		DISTRITO NORTE 1											POZO ESTRECHO	
	ENE	FEB	MAR	ABR	MAY	JUN	JUL	AG	SEP	OCT	NOV	DIC	TOTAL	
ACCIDENTES	9	8	7	7	3	8	7	3	9	3	5	5	74	
ACTOS CULTURALES	7	9	5	9	20	8	9	1	28	0	1	1	98	
ALARMAS	5	4	3	2	5	4	5	3	3	1	3	5	43	
CONTROLES	14	9	23	13	16	16	9	9	13	14	27	38	201	
ANOMALIAS	15	24	14	20	11	20	23	16	53	11	19	16	242	
DENUNCIAS	19	26	17	20	19	16	10	29	19	15	26	21	237	
INCENDIOS	1	2	0	1	2	7	2	3	3	3	2	6	32	
INTERV. SEG.CIUD.	39	31	34	31	36	38	31	43	41	23	49	62	458	
INSPECCIONES	15	13	6	7	13	18	19	17	20	7	13	19	167	
NOTIFICACIONES	51	51	66	188	203	29	34	26	39	136	101	40	964	
VIGILANCIAS	138	132	140	128	147	146	109	73	123	149	138	129	1552	
OTROS SERVICIOS	42	29	38	24	26	32	36	28	43	16	21	18	353	
TOTALES	355	338	353	450	501	342	294	251	394	378	405	360	7791	

DISTRITO 2 NORTE: LA ALJORRA

Es un distrito esencialmente rural y bastante extenso que presta servicio a una población de unas 10.000 personas. en la actualidad tiene una oficina de atención ciudadana en la calle Conciliación, 20 de La Aljorra. Cuenta con un total de 16 agentes cubriendo, las 24 horas de servicio, que dependen del Cabo responsable del distrito Norte. Tal y como podemos apreciar en los gráficos la mayor incidencia de servicios corresponde a intervenciones relacionadas con la seguridad ciudadana y policía administrativa.

TOTAL ACTUACIONES 2019		DISTRITO NORTE 2											LA ALJORRA	
	ENE	FEB	MAR	ABR	MAY	JUN	JUL	AGOST	SEPT	OCT	NOV	DIC	TOTAL	
ACCIDENTES	5	2	5	2	4	3	1	6	5	3	5	6	47	
ACTOS CULTURALES	5	5	1	1	1	17	7	8	3	2	4	1	55	
ALARMAS	5	2	4	3	9	11	11	2	2	2	3	3	57	
CONTROLES	8	7	9	8	9	24	1	5	15	19	26	29	160	
ANOMALIAS	11	12	8	8	2	10	14	5	27	5	10	17	129	
DENUNCIAS	18	16	17	9	8	17	7	14	8	6	18	12	150	
INCENDIOS	1	1	1	0	0	1	2	1	2	2	1	4	30	
INTERV. SEG.CIUD.	20	25	40	23	48	40	29	19	19	14	49	357	683	
INSPECCIONES	42	34	102	242	171	42	24	24	38	164	55	34	972	
NOTIFICACIONES	23	21	24	19	21	11	11	5	38	27	25	12	237	

VIGILANCIAS	140	116	135	126	140	98	98	98	123	143	140	125	1482
OTROS SERVICIOS	29	23	26	16	13	29	24	23	27	31	6	21	268
TOTALES	307	264	372	457	426	303	229	210	307	418	342	621	4256

DISTRITO 3: LOS DOLORES

Con una extensión limitada a los barrios de Los Dolores – Polígono Santa Ana – Santa Ana – El Bohío – Hispanoamérica, sin embargo cuenta con una población superior a los 30.000 habitantes. Cuenta con una sede permanente en el palacete de Castillitos, en la urbanización del mismo nombre. El distrito está compuesto por un Cabo responsable y 16 agentes que realizan la cobertura de servicios las 24 horas del día. Los servicios que se generan y atienden son muy diversos y propios de las zonas urbanas, predominando los servicios relacionados con la seguridad ciudadana y la gestión administrativa tal y como se aprecia en el gráfico que sigue.

	TOTAL ACTUACIONES 2019				DISTRITO OESTE 1				LOS DOLORES				TOTAL
	ENE	FEB	MAR	ABR	MAY	JUN	JUL	AGT	SEP	OCT	NOV	DIC	
ACCIDENTES	10	18	23	15	19	16	17	7	14	11	23	15	188
ACTOS CULTURALES	1	1	6	1	3	1	1	4	3	1	0	2	24
ALARMAS	7	2	10	5	5	11	6	2	6	16	8	9	87
CONTROLES	0	1	0	2	0	15	0	2	0	1	4	9	34
ANOMALIAS	6	8	8	10	23	15	5	14	13	15	6	9	132
DENUNCIAS	6	4	6	9	15	11	11	5	1	7	7	6	88
INCENDIOS	4	4	6	3	1	7	6	0	1	2	1	6	41
INTERV. SEG. CIUD.	19	20	26	18	30	38	17	20	25	39	23	28	303
INSPECCIONES	2	0	0	0	0	0	0	0	0	0	0	0	2
NOTIFICACIONES	62	82	60	70	79	90	45	36	22	38	77	45	706
VIGILANCIAS	4	2	12	11	6	12	13	17	9	6	17	17	126
OTROS SERVICIOS	7	12	24	12	17	26	17	38	16	14	30	58	271
TOTALES	128	154	181	156	198	242	138	144	110	150	196	204	2001

DISTRITO 4 LITORAL: CABO DE PALOS – LA MANGA

La unidad Litoral-1, se encarga de la cobertura de un territorio de carácter predominantemente turístico, no obstante, cuenta también con zonas de cultivo, numerosas urbanizaciones y algunos parajes y espacios protegidos.

Se puso en funcionamiento en el año 1980 y fue el primero de los distritos que contó con una sede permanente ubicada en la actualidad en la entrada a Cabo de Palos. Su zona de influencia comprende: Cabo de Palos – La Manga – Los Belones – Playa Paraíso – Playa Honda – Mar de Cristal – Islas Menores – Campo de Golf – Sierra de Atamaría, y atiende a una población permanente de unas 10.000 personas en el periodo invernal, que se incrementa hasta los 50.000 en la época estival.

Se encuentra al mando de un cabo y cuenta con un total de 16 agentes que cubren el servicio las 24 horas, aunque en Semana Santa, fines de semana, puentes laborales y en especial en el periodo veraniego aumentan notablemente los efectivos conforme a lo establecido en el Plan de Verano, con el fin de mantener y garantizar una adecuada cobertura de las demandas ciudadanas. Aunque su principal cometido es atender los diferentes servicios que se generan en las zonas turísticas, en especial los relacionados con el tráfico y el cumplimiento de las ordenanzas, también realizan labores de vigilancia y seguridad ciudadana tal y como se puede apreciar en las tablas y gráficos que se detallan a continuación.

TOTAL ACTUACIONES 2019	DISTRITO LITORAL												TOTAL
	CABO DE PALOS - LA MANGA												
	ENE	FEB	MAR	ABR	MAY	JUN	JUL	AGO	SEPT	OCT	NOV	DIC	
ACCIDENTES	2	5	6	6	4	15	27	30	10	3	5	3	116
ACTOS CULTURALES	4	0	5	2	4	4	1	6	0	0	1	0	27
ALARMAS	1	0	0	2	3	3	4	6	3	2	0	2	26
CONTROLES	4	9	13	6	7	16	2	4	13	4	15	17	110
ANOMALIAS	4	6	11	9	9	19	38	42	18	9	7	15	187
DENUNCIAS	7	9	12	9	9	30	90	97	20	14	13	7	317
INCENDIOS	1	2	2	2	2	3	11	2	1	1	3	2	32
INTERV. SEG.CIUD.	15	10	13	13	15	10	59	37	15	3	6	16	212
INSPECCIONES	0	0	0	0	0	0	0	0	0	0	0	0	0
NOTIFICACIONES	30	41	41	55	86	18	35	41	53	144	72	32	648
VIGILANCIAS	748	676	749	724	748	725	748	748	725	748	724	749	881
OTROS SERVICIOS	21	21	24	16	16	37	104	112	27	20	10	21	429
TOTALES	837	779	876	844	903	880	1119	1125	885	948	856	864	10916

DISTRITO 4 LITORAL: EL ALGAR

Cubre un territorio muy extenso que se extiende por El Algar – El Beal –Estrecho de San Ginés - El Llano del Beal – Los Nietos – Los Urrutias – El Carmolí -. Da servicio a una población de unas 11.000 personas, aunque ésta se duplica en el periodo veraniego. El Distrito cuenta con un Cabo y dieciséis agentes, que cubren el servicio de las 24 horas. Los servicios que se generan tienen carácter mixto, ya que la zona tiene importantes extensiones de terreno destinadas a la agricultura que requieren de vigilancia, pero al mismo tiempo dispone también de una zona de litoral y playas con la problemática típica de las zonas turísticas. El mayor número de intervenciones está relacionado con la seguridad ciudadana.

TOTAL ACTUACIONES 2019		DISTRITO LITORAL 2											EL ALGAR
	ENE	FEB	MAR	ABR	MAY	JUN	JUL	AGO	SEPT	OCT	NOV	DIC	TOTAL
ACCIDENTES	2	5	4	5	2	7	4	6	6	2	7	8	58
ACTOS CULTURALES	2	2	5	4	3	6	3	7	9	8	1	1	51
ALARMAS	5	3	2	6	2	6	5	0	5	2	3	6	42
CONTROLES	3	15	13	7	7	16	5	6	7	13	18	19	129
ANOMALIAS	7	15	8	29	14	13	14	19	13	14	12	23	181
DENUNCIAS	4	9	12	11	14	16	11	23	7	15	7	12	141
INCENDIOS	3	1	0	0	5	8	3	3	0	4	2	1	30
INTERV. SEG.CIUD.	29	30	25	35	26	31	43	72	47	46	33	41	458
INSPECCIONES	2	9	1	7	1	3	3	4	3	1	0	0	34
NOTIFICACIONES	48	43	44	78	65	55	124	111	52	139	59	41	859
VIGILANCIAS	121	81	75	110	109	94	34	143	122	88	164	118	1259
OTROS SERVICIOS	52	62	68	49	83	99	21	45	49	69	71	59	727
TOTALES	278	275	257	341	331	354	267	439	320	401	377	329	3969

INTERVENCIONES TOTALES

En el gráfico siguiente se reseñan la totalidad de intervenciones realizadas por las unidades de Distritos por especialidad:

TOTAL ACTUACIONES DISTRITOS 2019							
	D LITOR 1	D LITOR 2	D NORT-1	D. NORT-2	D DOLRS	D. OEST 2	TOTALES
ACCIDENTES	116	58	74	47	188	57	540
ACTOS CULTURALES	27	51	98	55	24	36	291
ALARMAS	26	42	43	57	87	44	299
CONTROLES	110	129	201	160	34	17	651
ANOMALIAS	187	181	242	129	132	68	939
DENUNCIAS	317	141	237	150	88	41	974
INCENDIOS	32	30	32	30	41	28	193
INTERV. SEG.CIUD.	212	458	458	683	303	156	2270
INSPECCIONES	0	34	167	972	2	5	1180
NOTIFICACIONES	648	859	964	237	706	13626	3550
VIGILANCIAS	881	727	1552	1482	1259	19	5920
OTROS SERVICIOS	429	727	353	268	271	125	2173
TOTALES	10916	3969	7791	4256	2001	735	29668

RESUMEN DE ACTIVIDADES

Se realizaron un total de 29,668 intervenciones en todos los Distritos.

Atención al ciudadano:

- Distrito NORTE-1 (Pozo Estrecho – La Palma – La Puebla), se realizaron un total de **90 visitas** en la OMITA.
- Distrito 3 (Los Dolores – Sta. Ana), **62 visitas** en la OMITA.
- Distrito NORTE-2 (La Aljorra – Albuñón –Miranda), **84 visitas** a la OMITA y AA.VV.

Controles:

DISTRITOS	Veh. controlados	Pers. identificadas	Denuncias
OESTE:	166	225	8
NORTE-POZO ESTRECHO:	390	515	21
NORTE-LA ALJORRA:	345	422	18
LOS DOLORES:	468	670	39
LITORAL CABO PALOS-LA MANGA:	260	332	18
LITORAL EL ALGAR:	420	515	37