



El museo del vidrio se sitúa entre las calles Manroy y Profesor Ángel Cullías, de la zona residencial de Santa Lucía, en Cartagena.



bernardino arquitectos, s.l.p.
ARQUITECTURA ■ URBANISMO

Comedias, 1 - 3^a • 30201 CARTAGENA
Tel.: 968 124 015 • Fax: 968 509 518
www.bernardinoarquitectos.com



www.cartagena.es
MUSEO DEL VIDRIO SANTA LUCÍA
C/ Manroy, 1 - 30201 - Cartagena

EMPLAZAMIENTO

El volumen se concibe como un espacio verde contenido entre dos pieles que envuelven entre sus muros las necesidades del programa.



línea de árboles



conformación de las pieles



recorridos planta baja



recorridos planta piso

IDEACIÓN

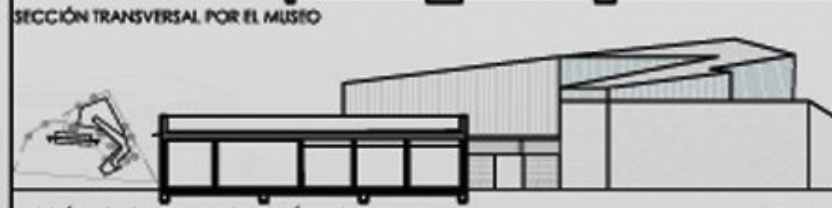
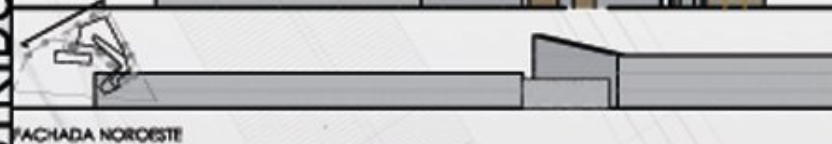
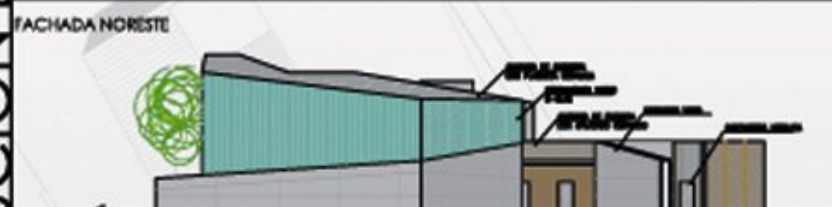
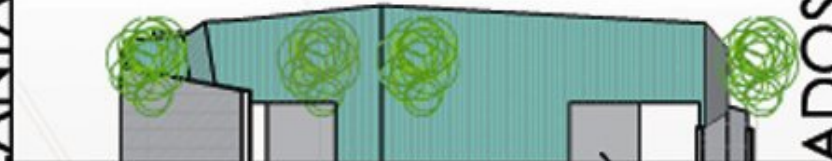
PLANTA BAJA
E 1/150

PLANTA PISO
E 1/150

PLANTA PISO
E 1/150

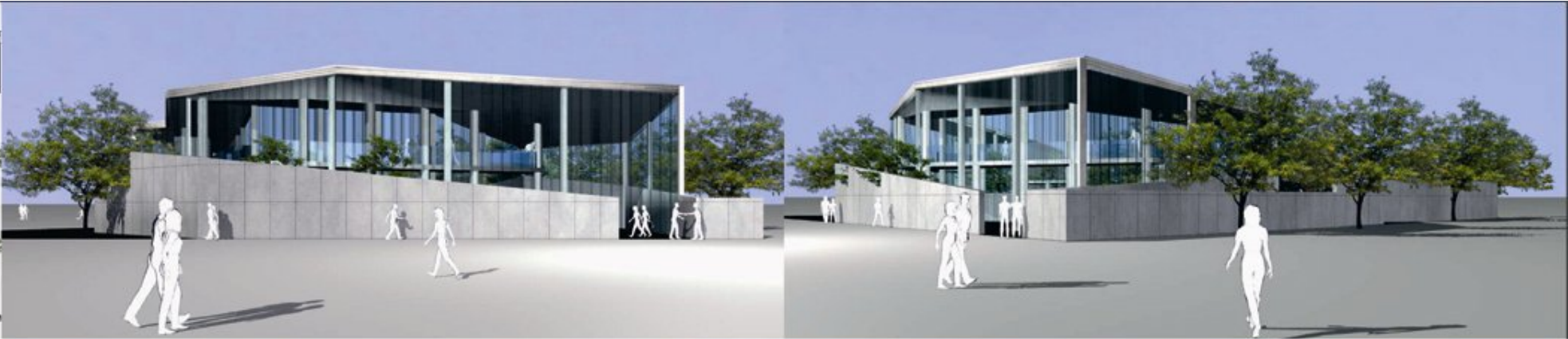
MUSEO DEL VIDRIO SANTA LUCÍA

DISTRIBUCIÓN EN PLANTA



SECCIÓN LONGITUDINAL POR EL MÓDULO AUXILIAR
E 1/150

ALZADOS



bernardino
arquitectos, s.l.p.
ARQUITECTURA ■ URBANISMO

Comedias, 1 - 3º • 30201 CARTAGENA
Telf.: 968 124 015 • Fax: 968 509 518
www.bernardinoarquitectos.com



AYUNTAMIENTO DE CARTAGENA
www.cartagena.es
MUSEO DEL VIDRIO SANTA LUCIA
509.472,00 €
6 MESES

MUSEO DEL VIDRIO SANTA LUCIA