

TIPO DE PAVIMENTO:

pavimento terrizo de albero

firas de piedra caliza blanca turca
20x10x100 cm
color blanco

firas de piedra caliza del cabeza
4x10x100 cm
color según presupuesto

piedra de la familia de los Filinato-Pizaolita
10x10x5 cm
color rojo según presupuesto

pavimento terrizo de albero






piedra de basalto negro según presupuesto
10x10x6 cm
color negro

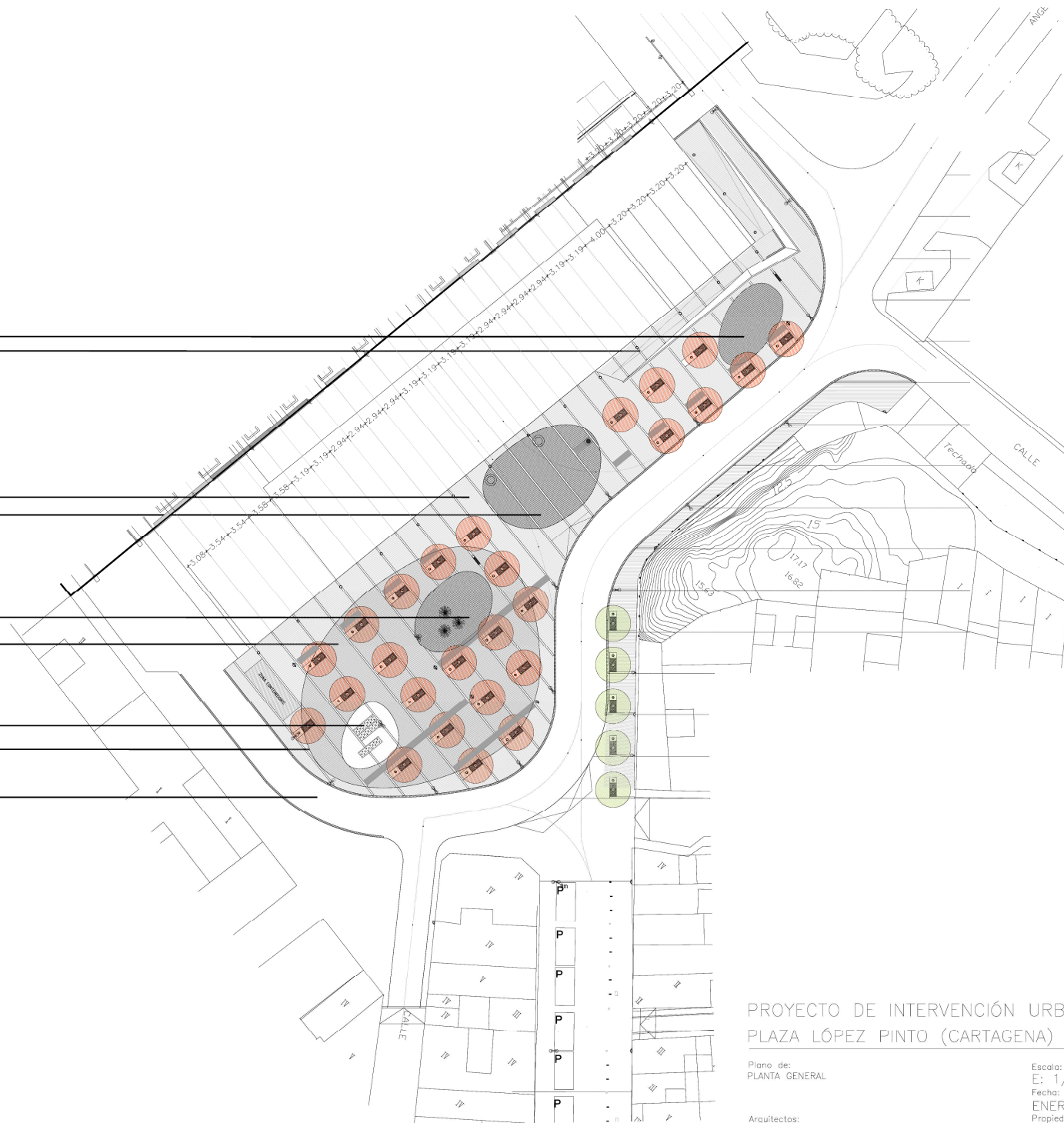
piedra caliza blanca turca
10x10x6 cm
color blanco

borde perimetral en burbujas
de acero cortén
espesor 1cm

vía de tráfico asfaltada
cota -10cm respecto a la plaza
límite de separación de acero cortén

MOBILIARIO URBANO:

-  alcorque con luminaria
-  banca de basalto gris
-  papetera
-  fuente
-  chorro de agua



PROYECTO DE INTERVENCIÓN URBANA
PLAZA LÓPEZ PINTO (CARTAGENA)

Plano de:
PLANTA GENERAL

Arquitectos:

Escala:
E: 1/400
Fecha:
ENERO 2009
Propiedad:

Plano N°:

2.PG

TIPO DE VEGETACIÓN:

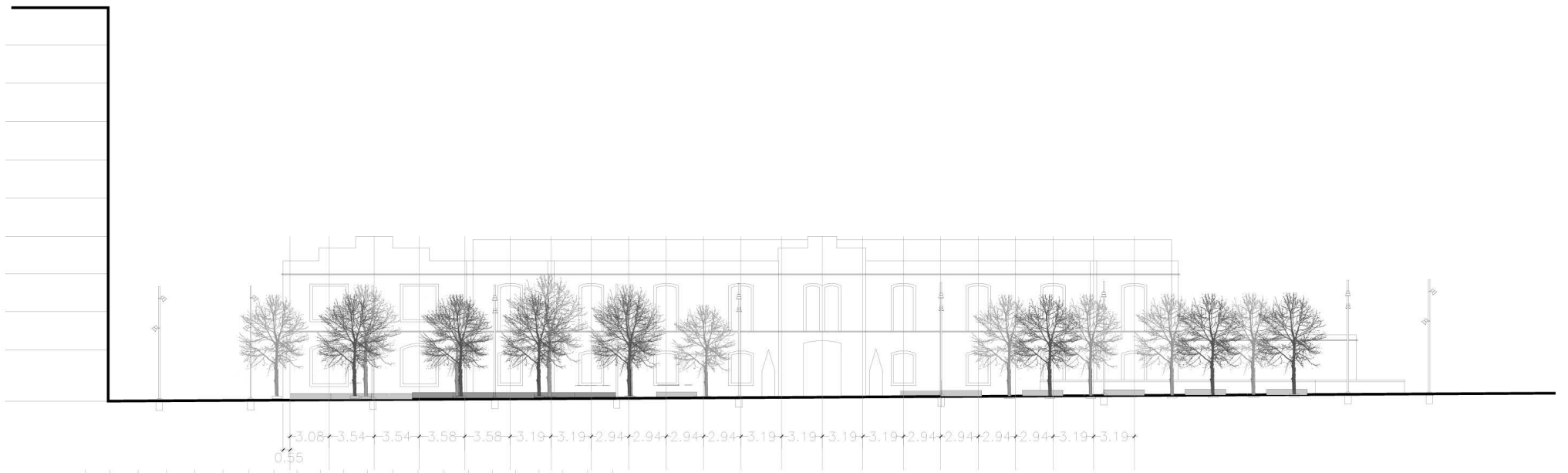
Prunus domestica:
copa: amplia y redondeada, 5-7m
altura: hasta 6m
fruto: florece en abril
frutos maduros a final de verano
árbol caducifolio

Morera común:
copa: amplia y redondeada, 6-8m
altura: 10-15m
árbol caducifolio
20 unidades

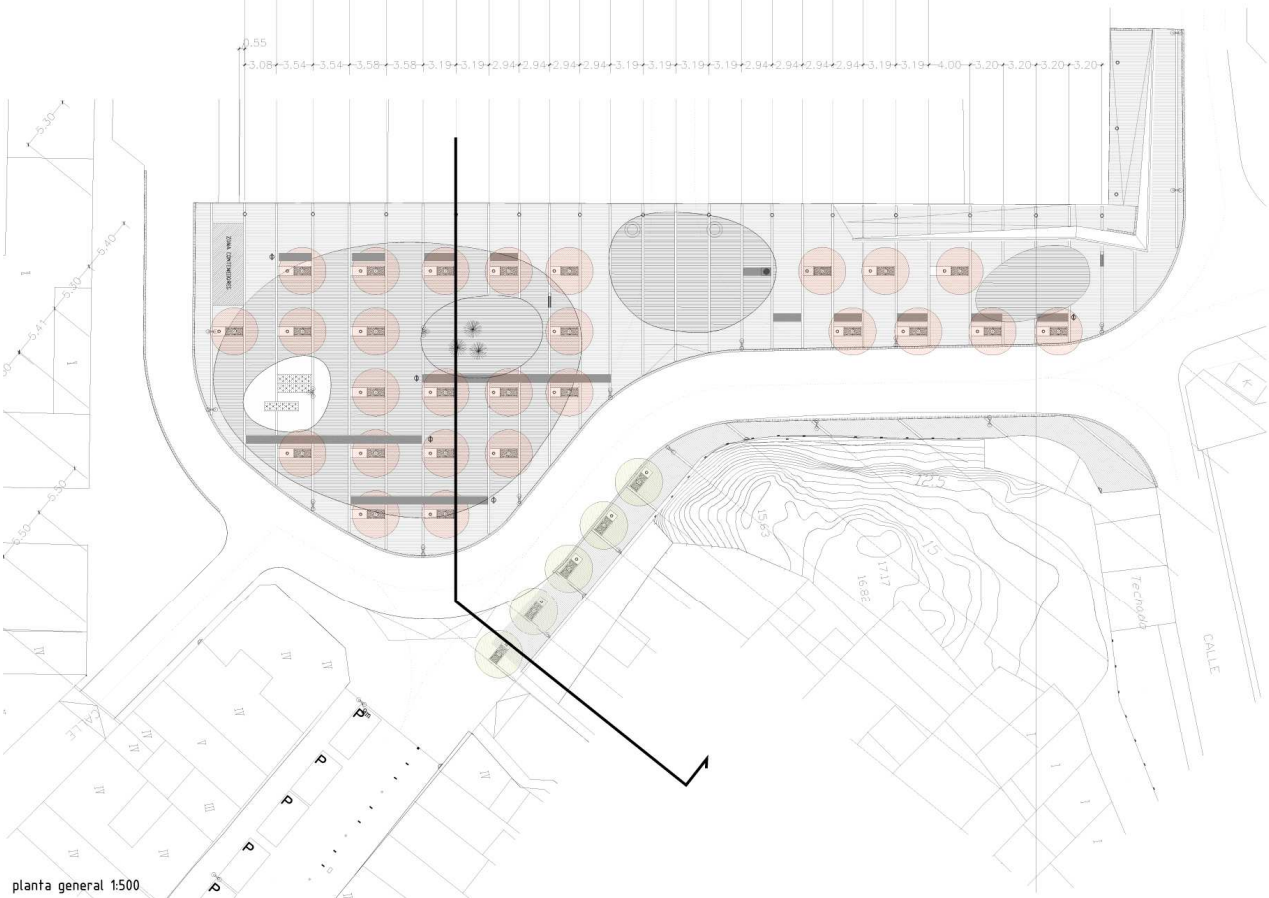
Jacaranda mimosifolia :
copa: copa ancha con ramas erguidas
altura: 12-15m
fruto: florece en mayo-junio (a veces 2ª floración
en septiembre u octubre) , color azul violeta
el fruto permanece en el árbol bastante tiempo
árbol semicaducifolio

*las especies que ya habitan el espacio
de la plaza de López Pinto, se respetarán,
superponiéndose al esquema propuesto





alzado plaza 1:250



planta general 1:500



sección plaza 1:250