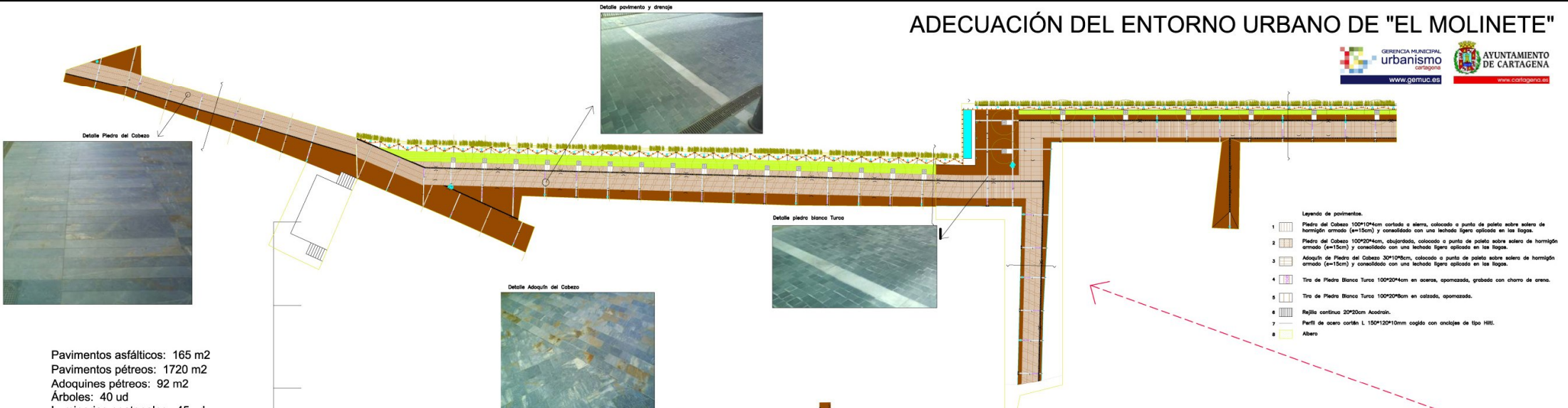
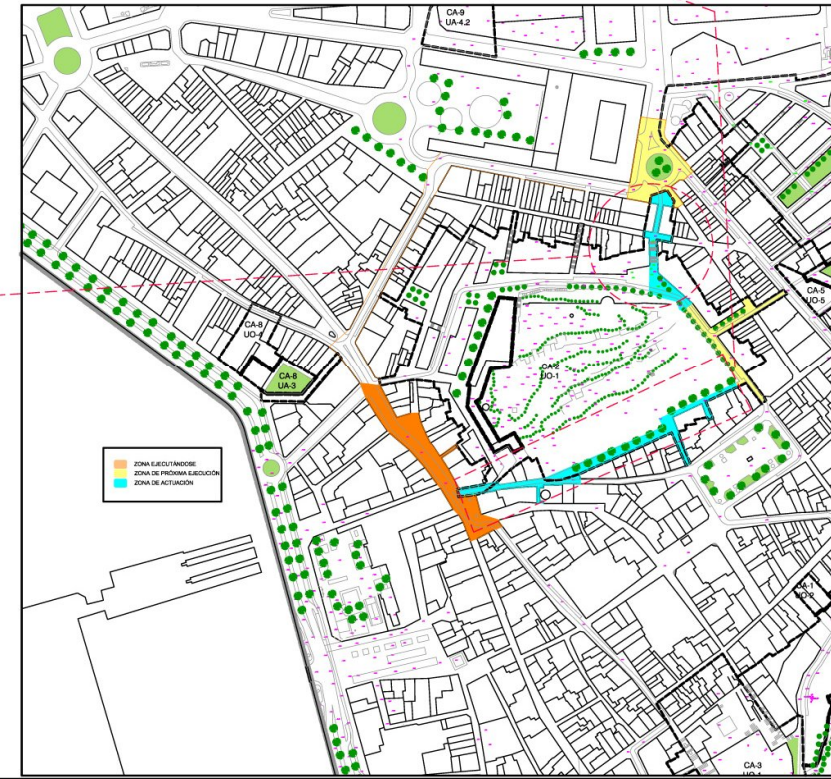
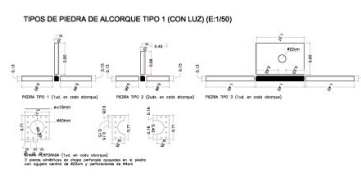
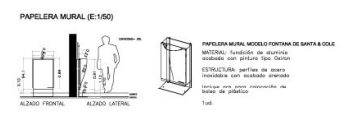
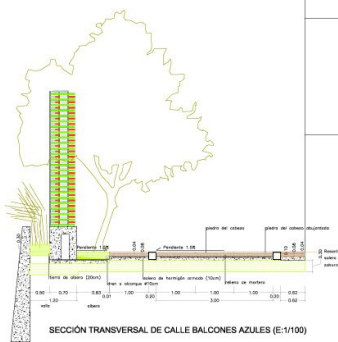


# ADECUACIÓN DEL ENTORNO URBANO DE "EL MOLINETE"



- Legenda de pavimentos.**
- 1 Piedra del Cabezo 100\*10\*4cm cortada o altera, colocado a punta de pala sobre solera de hormigón armado (e=15cm) y consolidado con una lechada ligera aplicada en las fogas.
  - 2 Piedra del Cabezo 100\*20\*4cm, abujardado, colocado a punta de pala sobre solera de hormigón armado (e=15cm) y consolidado con una lechada ligera aplicada en las fogas.
  - 3 Adoquín de Piedra del Cabezo 30\*10\*5cm, colocado a punta de pala sobre solera de hormigón armado (e=15cm) y consolidado con una lechada ligera aplicada en las fogas.
  - 4 Tira de Piedra Blanca Turca 100\*20\*4cm en aceros, apomazada, grabada con chorro de arena.
  - 5 Tira de Piedra Blanca Turca 100\*20\*6cm en costado, apomazada.
  - 6 Rejilla continua 20\*30cm Acodada.
  - 7 Perfil de acero cortán L. 150\*120\*10mm cogido con onclajes de tipo HRI.
  - 8 Albero

Pavimentos asfálticos: 165 m<sup>2</sup>  
 Pavimentos pétreos: 1720 m<sup>2</sup>  
 Adoquines pétreos: 92 m<sup>2</sup>  
 Árboles: 40 ud  
 Luminarias peatonales: 45 ud  
 Luminarias empotrables suelo: 82 ud




**AYUNTAMIENTO DE CARTAGENA**  
 www.cartagena.es

Denominación del proyecto: ADECUACIÓN DEL ENTORNO URBANO DE "EL MOLINETE" DEL P.E.O.P DEL C.H. DE CARTAGENA

Presupuesto: 1.752.354,42 €  
 Plazo de ejecución: 6 meses