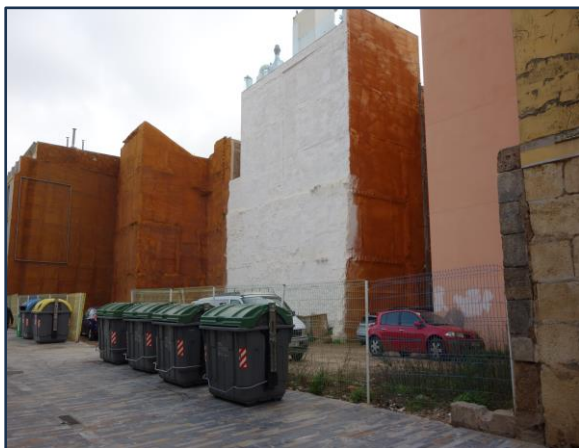
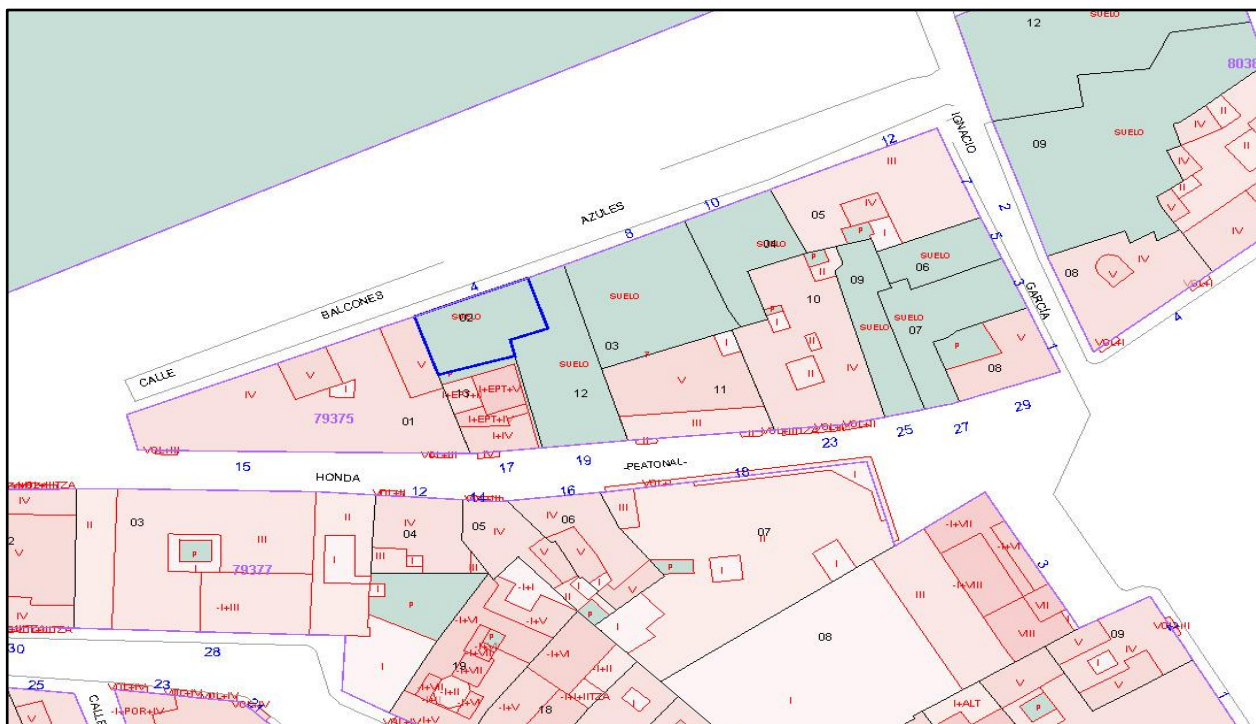




Lote Nº: 4 - Cl Balcones Azules, 4 (*)



Régimen urbanístico	Conservación - Renovación
Régimen protección	Sin protección
Zona ctrl arqueológico	Zona A
Nº plantas	B+3
Estimaciones:	
Sup. Catastral	93 m2
Fondo	8 m
Lindero 1	13 m
Edificabilidad	403,76 m2
VALOR PARCELA	114.434 €

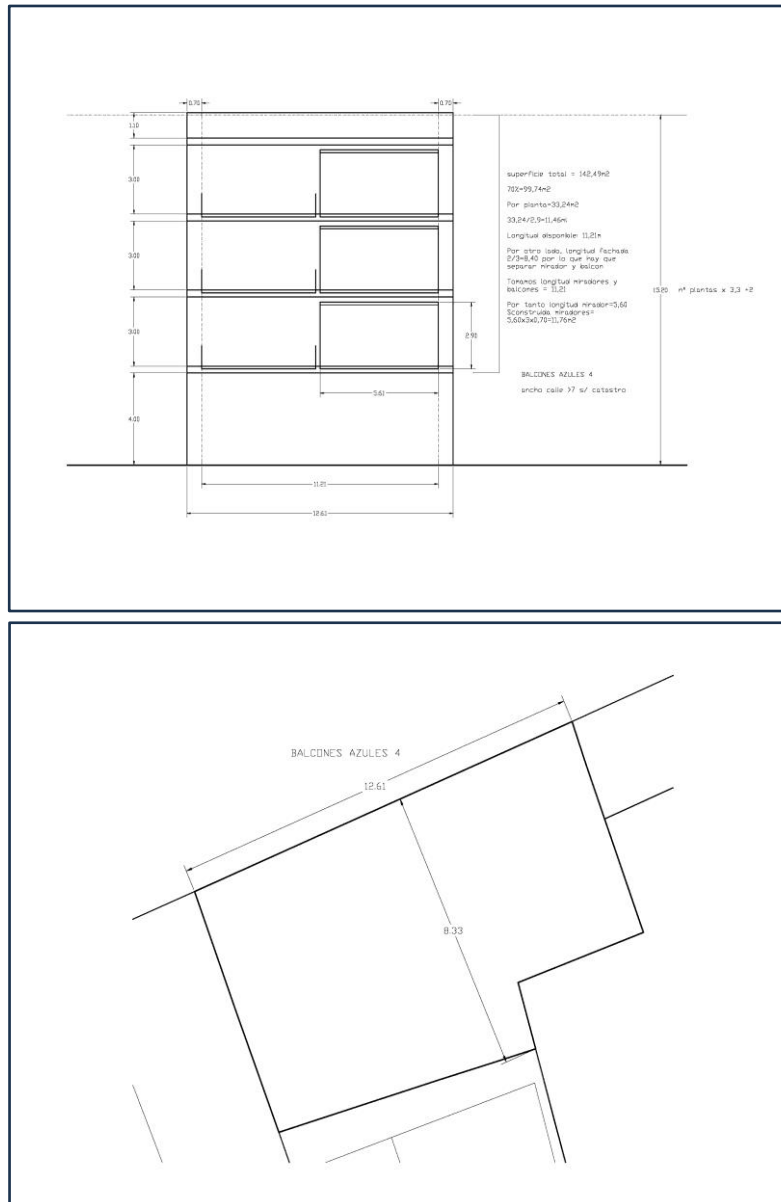
Ámbito	Casco Histórico	Dirección	Cl Balcones Azules, 4
Finca Registral	297	Ref. Catastral	7937502XG7673N

DETERMINACIONES URBANÍSTICAS

Información	https://urbanismo.cartagena.es/urbanismo/Ficha/PUNTO?Cx=677772&Cy=4163354
Mapa Catastral	https://www1.sedecatastro.gob.es/Cartografia/mapa.aspx?del=51&mun=16&refcat=7935310XG7673N0001KF&fi nal=&ZV=NO&anyozv=
Ubicación	https://maps.app.goo.gl/t2Z3aF16azdMSSjE7
Norma Parcela	https://urbanismo.cartagena.es/ExtDoc/PLDOC/2004-0004/Normas%20Particulares%20de%20Parcelas.pdf

(*) Datos obtenidos del expediente administrativo UBSO: 2024/40

Lote Nº: 4 - Cl Balcones Azules, 4 (*)



Edificabilidad estimada (*): 403,76 m²

Análisis.

- Interpretación, art. 4 PEOPCH
- Subordinación al Plan Municipal, art 10 PEOPCH
- Fondo edificable, art. 96 PEOPCH
- Número de Plantas, art. 100 PEOPCH
- Incidencia de las plantas, art. 101 PEOPCH
- Altura de la edificación, art. 102 PEOPCH
- Vivienda mínima, art. 125 y Vivienda exterior, art. 126 PEOPCH
- Estándares de aparcamiento, art. 138 PEOPCH
- Determinaciones relativas a los restos hallados, art. 154 PEOPCH
- producto inmobiliario representativo: edificio de uso residencial, con vivienda tipo de 120 m² construidos y resto de estimaciones incorporadas al expediente.

(*) Expediente administrativo UBSO2024/40