



FIRMADO POR

JUAN PEDRO TORRALBA VILLADA
22/10/2025 (según el firmante)



SELLO

Registrado el 22/10/2025 a las 13:01
Nº de entrada 136943 / 2025



GRUPO MIXTO-SÍ CARTAGENA

MOCIÓN QUE PRESENTA JUAN PEDRO TORRALBA VILLADA, PORTAVOZ DEL GRUPO MUNICIPAL MIXTO-SÍ CARTAGENA, SOBRE “MANTENIMIENTO Y MEJORA INTEGRAL DE LA ZONA DE EL ENSANCHE”

El Ensanche de Cartagena es un barrio con una gran vitalidad y una comunidad vecinal activa, que merece disfrutar de un espacio público digno, seguro y en óptimas condiciones de conservación y mantenimiento. Sin embargo, la realidad que encontramos en la actualidad es de un abandono y deterioro progresivo que afecta a la calidad de vida de sus residentes y al ornato de la ciudad.

Tras una inspección en la zona, se han constatado numerosas deficiencias que suponen un riesgo para la seguridad de las personas y un menoscabo del derecho a un entorno adecuado. Estas carencias, algunas de las cuales detallamos a continuación, requieren una intervención urgente y planificada por parte del gobierno municipal.

ACERAS EN MAL ESTADO: las aceras de toda la zona presentan levantamientos provocados por las raíces de los árboles. Este hecho convierte los paseos en una actividad peligrosa, especialmente para personas mayores, con movilidad reducida o carritos de bebé. Es necesario renovar los tramos afectados, nivelar el pavimento y aplicar soluciones que eviten futuros desperfectos causados por las raíces.

PISTA DEPORTIVA: la pista presenta graves carencias, como muro perimetral agrietado; valla metálica con agujeros y secciones rotas y ausencia de uno de los lados de vallado, retirado por los servicios municipales sin ser repuesto; red de las porterías rajada y pavimento sin marcas ni líneas visibles.

Solicitamos la reparación integral: arreglo del muro y valla, reposición de red, sustitución de porterías deterioradas, y repintado completo del suelo con las correspondientes líneas deportivas.

JARDÍN ANEXO DESCUIDADO: en el jardín contiguo se retiró el césped sin instalar ningún tipo de elemento decorativo o funcional en su lugar. Además, no se han repuesto las plantas, quedando visibles los huecos donde estaban plantadas. Es necesario reponer la vegetación y embellecer este espacio con criterios de sostenibilidad y estética.

EXCMA. SRA. ALCALDESA DEL EXCMO. AYUNTAMIENTO DE CARTAGENA



AYUNTAMIENTO DE CARTAGENA

Código Seguro de Verificación: H2AA P2YN JFLZ NVW2 4EQQ

MOCION SOBRE MANTENIMIENTO Y MEJORA INTEGRAL DE LA ZONA DE EL ENSANCHE_signed

La comprobación de la autenticidad de este documento y otra información está disponible en <https://cartagena.sedipualba.es/>

Pág. 1 de 3



FIRMADO POR

JUAN PEDRO TORRALBA VILLADA
22/10/2025 (según el firmante)



SELLO

Registrado el 22/10/2025 a las 13:01
Nº de entrada 136943 / 2025



Ayuntamiento
Cartagena
www.cartagena.es



GRUPO MIXTO-SÍ CARTAGENA

PARQUE DE EL ENSANCHE: el parque presenta numerosas deficiencias, como grave falta de iluminación, lo que aumenta el riesgo de accidentes; caminos interiores rotos, con agujeros peligrosos, raíces a la vista y zonas intransitables por barro o tierra seca irregular; cartelería deteriorada; presencia de una montaña de raíces y tierra sin retirar desde hace tiempo; solo un único elemento infantil en todo el parque, insuficiente para su tamaño; y cerramiento en uno de los laterales con una verja en mal estado, descolgada en parte y sujeta por un muro igualmente deteriorado y con grietas.

Desde Sí Cartagena creemos que sería necesaria la retirada de la verja y el muro deteriorado, dejando el parque abierto; colocación de nuevas luminarias, papeleras y mobiliario urbano; la rehabilitación completa de los caminos interiores, adaptándolos para que sean accesibles y seguros; el tapado de agujeros, nivelación de zonas con raíces peligrosas y mejora de los caminos de tierra, así como la retirada inmediata de la acumulación de raíces y tierra; y la instalación de más elementos de juego infantil acordes al tamaño del parque y a la demanda ciudadana.

PLAZA DON VICENTE ROS: la plaza y sus alrededores solo cuenta con dos papeleras, ambas desbordadas de basura en el momento de nuestra visita a la zona. Algunos alcorques están rotos, y la vegetación sin mantenimiento, lo que ofrece un aspecto descuidado y desatendido. Había que instalar más papeleras aplicar un plan de mantenimiento continuo de jardinería e infraestructura urbana en esta plaza.

MOCIÓN

Que el pleno del ayuntamiento de Cartagena inste al gobierno local a:

Realizar, con carácter urgente, un plan de actuación integral y calendarizado en la zona de El Ensanche que contemple la reparación y mejora de: aceras y pavimentos levantados por raíces, pista deportiva y jardín anexo, parque de El Ensanche en su conjunto y Plaza Don Vicente Ros conforme a lo solicitado y descrito en la parte expositiva de esta iniciativa, y de acuerdo con los servicios técnicos municipales para definir mejor la forma de intervención.

EXCMA. SRA. ALCALDESA DEL EXCMO. AYUNTAMIENTO DE CARTAGENA



AYUNTAMIENTO DE CARTAGENA

Código Seguro de Verificación: H2AA P2YN JFLZ NVW2 4EQQ

MOCION SOBRE MANTENIMIENTO Y MEJORA INTEGRAL DE LA ZONA DE EL ENSANCHE_signed

La comprobación de la autenticidad de este documento y otra información está disponible en <https://cartagena.sedipualba.es/>

Pág. 2 de 3



FIRMADO POR

JUAN PEDRO TORRALBA VILLADA
22/10/2025 (según el firmante)



Ayuntamiento
Cartagena
www.cartagena.es



GRUPO MIXTO-SÍ CARTAGENA

Cartagena, 22 de octubre de 2025

Firmado por JUAN PEDRO
TORRALBA VILLADA - DNI
***9586** el día
22/10/2025 con un
certificado emitido
por ACCV RSA1
PROFESIONALES

*Fdo: Juan Pedro Torralba Villada
Portavoz del G. M. Mixto "Sí Cartagena"*

EXCMA. SRA. ALCALDESA DEL EXCMO. AYUNTAMIENTO DE CARTAGENA



AYUNTAMIENTO DE CARTAGENA

Código Seguro de Verificación: H2AA P2YN JFLZ NVW2 4EQQ

MOCION SOBRE MANTENIMIENTO Y MEJORA INTEGRAL DE LA ZONA DE EL ENSANCHE_signed

La comprobación de la autenticidad de este documento y otra información está disponible en <https://cartagena.sedipualba.es/>

Pág. 3 de 3

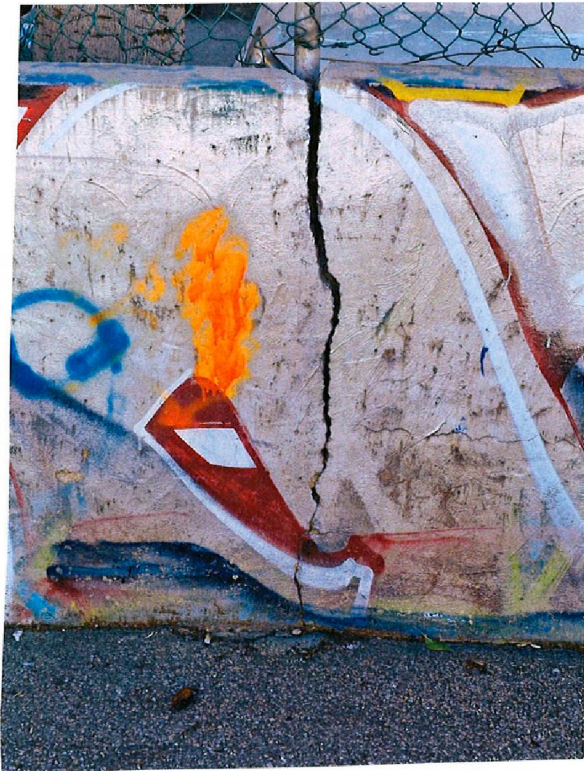


SELLO

Registrado el 22/10/2025 a las 13:01
Nº de entrada 136943 / 2025



SELO
Registrado el 22/10/2025 a las 13:01
Nº de entrada 136943 / 2025



AYUNTAMIENTO DE CARTAGENA

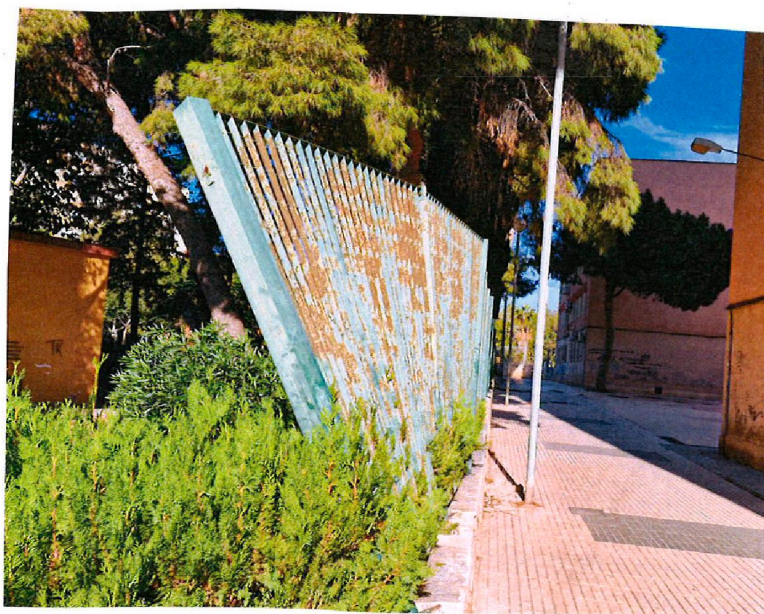
Código Seguro de Verificación: H2AA P2YN HJWJ TMWJ LA7F

FOTO 1 ENSANCHE

La comprobación de la autenticidad de este documento y otra información está disponible en <https://cartagena.sedipualba.es/>



SELO
Registrado el 22/10/2025 a las 13:01
Nº de entrada 136943 / 2025



AYUNTAMIENTO DE CARTAGENA

Código Seguro de Verificación: H2AA P2YN FL4Z 7A3A TWUH

FOTO 2 ENSANCHE

La comprobación de la autenticidad de este documento y otra información está disponible en <https://cartagena.sedipualba.es/>